



Audit interne, Audit externe
Objectifs et état des lieux des pratiques
Formation UVCW

Utilisation critique des données d'occupation du sol et de logement

Olivier Dubois

Conseiller à l'Union des Villes et Communes de Wallonie

&

Martin Grandjean

Chargé de recherches au CREAT-UCL

Namur – 24 Avril 2007





Audit interne, Audit externe
Objectifs et état des lieux des pratiques
Formation UVCW

- 1. Introduction**
- 2. L'information cartographique et son utilisation**
- 3. L'information numérique**

Namur – 24 Avril 2007





Audit interne, Audit externe
Objectifs et état des lieux des pratiques
Formation UVCW

1. Introduction

Importance des données d'occupation du sol et de logement pour :

- ✓ objectiver le type d'environnement ;
- ✓ observer les pressions sur le milieu naturel ;
- ✓ caractériser la situation résidentielle et urbaine du territoire ;
- ✓ caractériser la dynamique territoriale ;
- ✓ etc ...

Namur – 24 Avril 2007





2. L'information cartographique et son utilisation

1. De Corine Land Cover au PICC
2. Particularités des données d'occupation du sol
3. Quelques adresses utiles





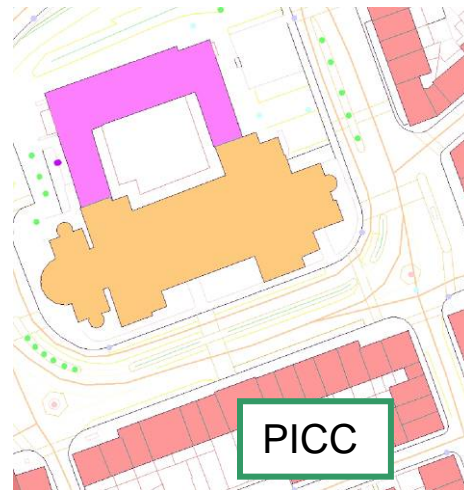
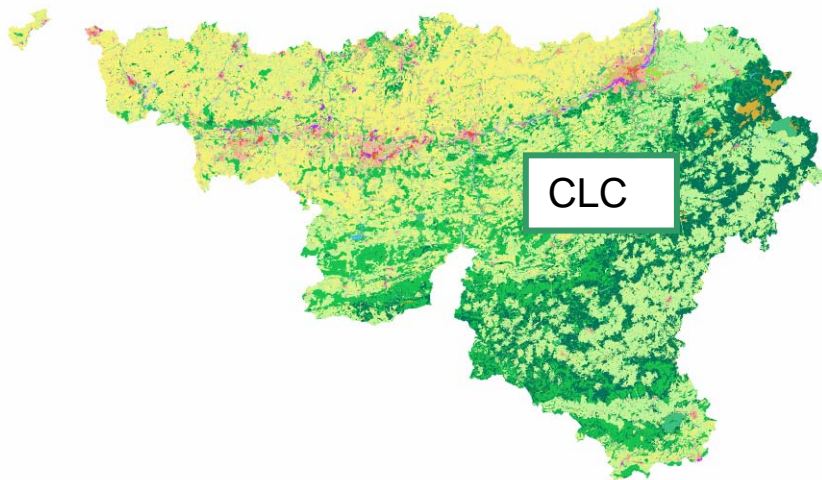
Utilisation critique des données d'occupation du sol

De Corine Land Cover au PICC - Particularités des données d'occupation du sol - Quelques adresses utiles

1. De Corine Land Cover au PICC

Importance de la notion d'échelle

Du 100 000^{ème} au ... 1 000^{ème}

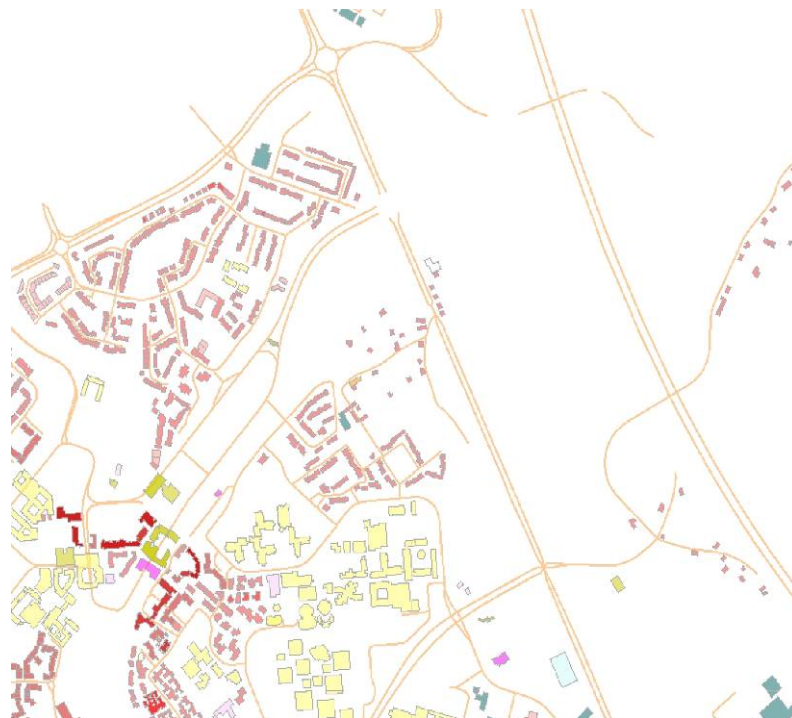
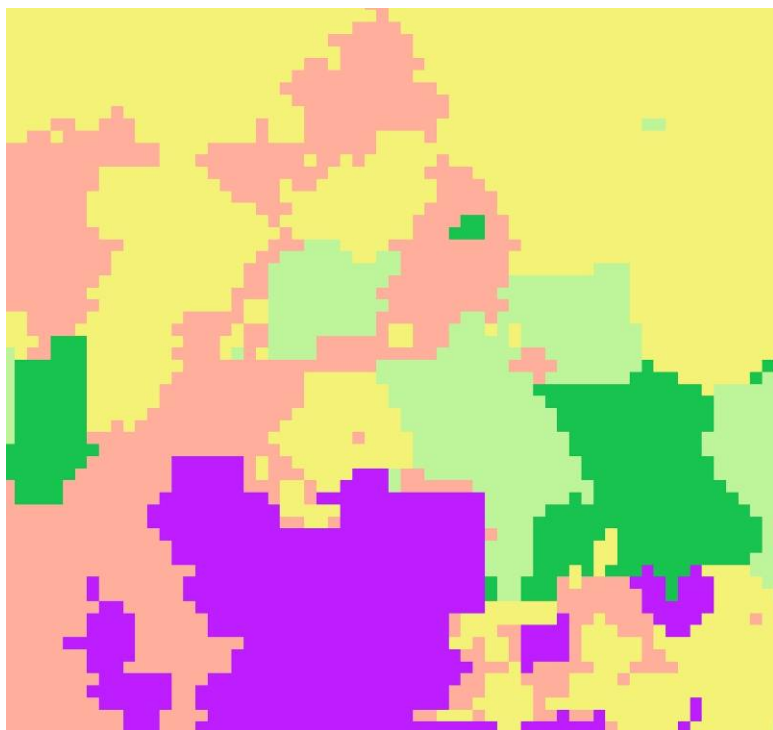




Utilisation critique des données d'occupation du sol

De Corine Land Cover au PICC - Particularités des données d'occupation du sol - Quelques adresses utiles

Le 10 000^{ème} ...





Utilisation critique des données d'occupation du sol

De Corine Land Cover au PICC - Particularités des données d'occupation du sol - Quelques adresses utiles

Le 10 000^{ème} ...





Utilisation critique des données d'occupation du sol

De Corine Land Cover au PICC - Particularités des données d'occupation du sol - Quelques adresses utiles

Le P.L.I. ...

Nature04 : Table

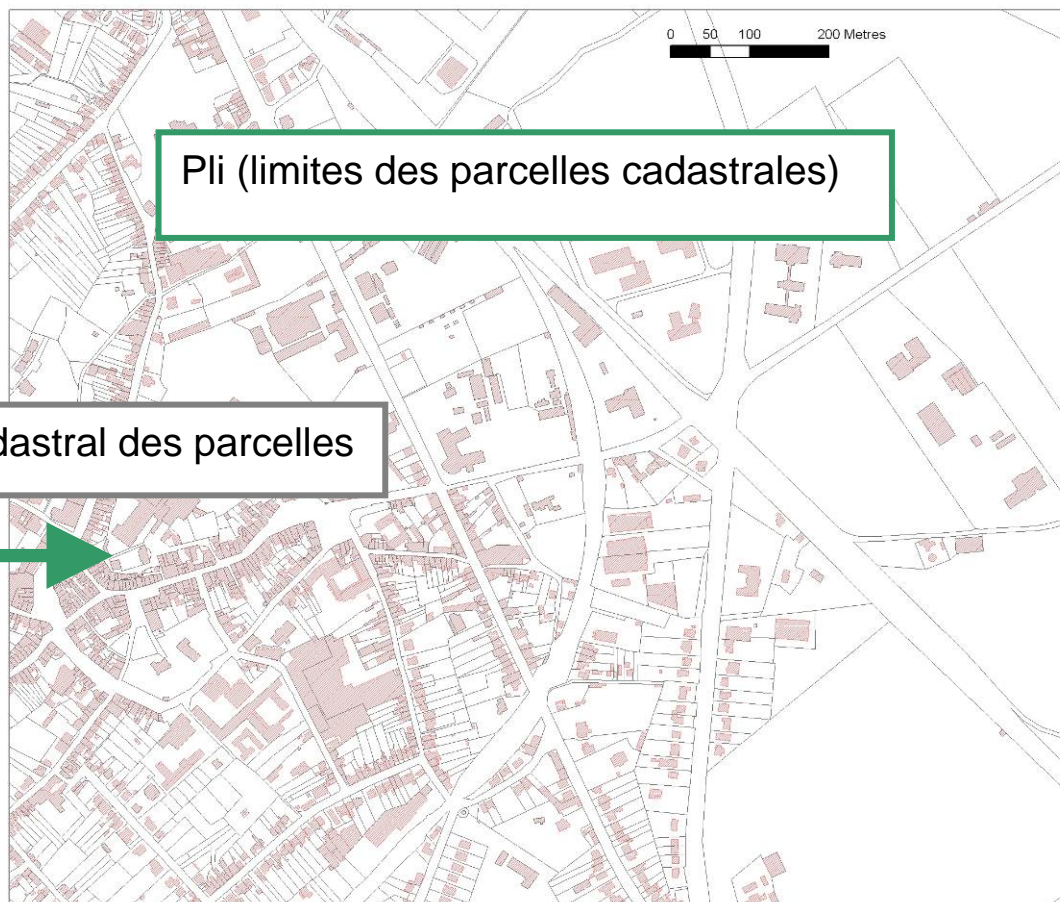
| Champ1 | Champ2 | Champ3 | Champ4 |
|--------|------------------|------------|--------|
| 25037 | 25001C005700A000 | TERRE | 2464 |
| 25037 | 25001B0121000000 | TERRE | 2970 |
| 25037 | 25001B0133000000 | TERRE | 9710 |
| | | | 2280 |
| | | | 16120 |
| | | | 2830 |
| | | | 150 |
| | | | 2680 |
| | | | 6550 |
| 25037 | 25001C012302B000 | TERRE | 4110 |
| 25037 | 25001B003100A000 | TERRE | 4390 |
| 25037 | 25001B023000H000 | JARDIN | 4110 |
| 25037 | 25001B023000M000 | JARDIN | 23022 |
| 25037 | 25001B023000C000 | RUINES | 80 |
| 25037 | 25001B001600D000 | TERRE | 5209 |
| 25037 | 25001C012200A000 | | |
| 25037 | 25001C012402C000 | | |
| 25037 | 25001B023000L000 | | |
| 25037 | 25001C0015000000 | | |
| 25037 | 25001B0003030000 | TERRE V.V. | 70 |
| 25037 | 25001B0117000000 | TERRE | 2990 |
| 25037 | 25001B0127000000 | TERRE | |
| 25037 | 25001B0090000000 | TERRE | 3570 |
| 25037 | 25001A018902B000 | BRUYERE | 3960 |
| 25037 | 25001C002300F000 | TERRE | 110 |
| 25037 | 25001C010500B000 | BRUYERE | 890 |
| 25037 | 25001C011700A000 | TERRE | 3670 |
| 25037 | 25001A018900R000 | TERRE | 2432 |
| 25037 | 25001C014200K000 | TERRE | 2780 |
| 25037 | 25001C010500C000 | TERRE | 3460 |
| 25037 | 25001C014200L000 | CIMETIERE | 2993 |
| 25037 | 25001B011300B000 | RUINES | 215 |
| 25037 | 25001A018700R002 | CAPTAG EAU | 185 |
| 25037 | 25001C009200K000 | TFRRF | 486 |

Enr : [Navigation icons]

256 natures
(matrice cadastrale)

Lien via le numéro cadastral des parcelles

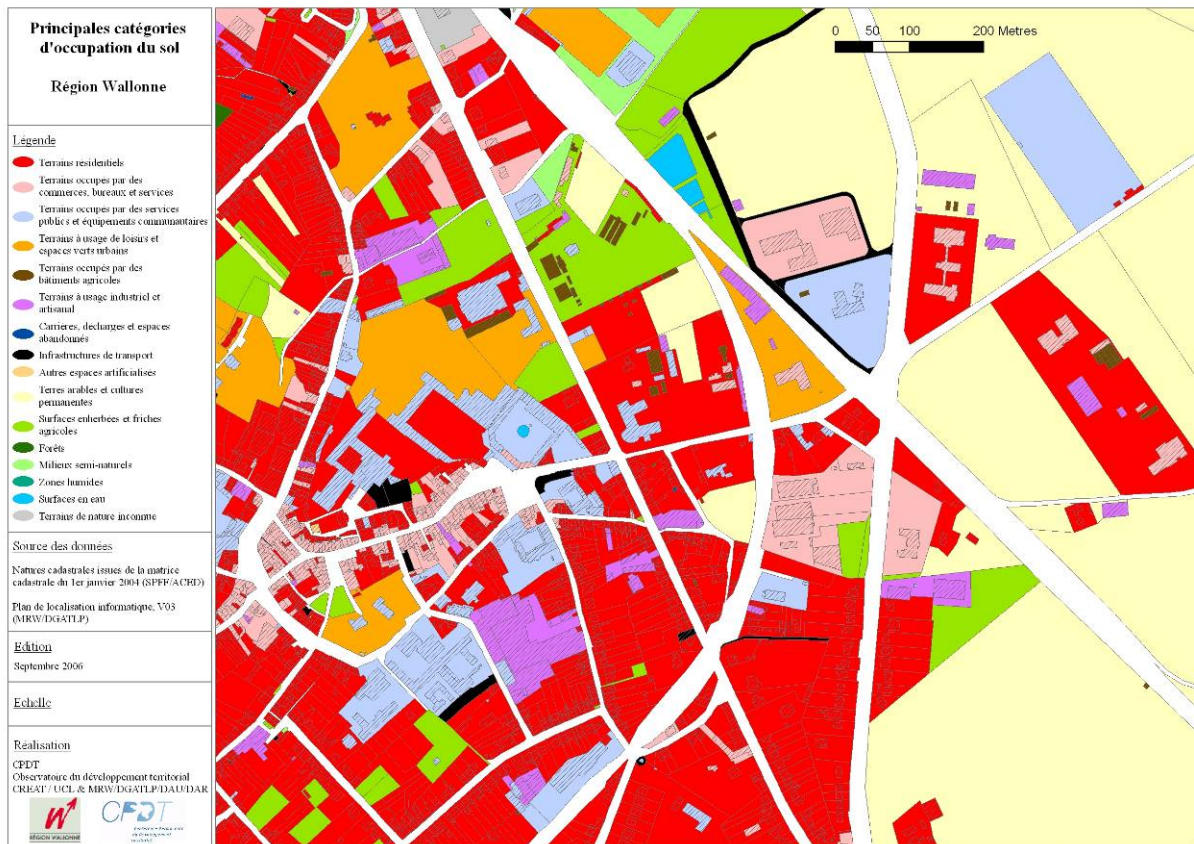
Pli (limites des parcelles cadastrales)





Utilisation critique des données d'occupation du sol

De Corine Land Cover au PICC - Particularités des données d'occupation du sol - Quelques adresses utiles



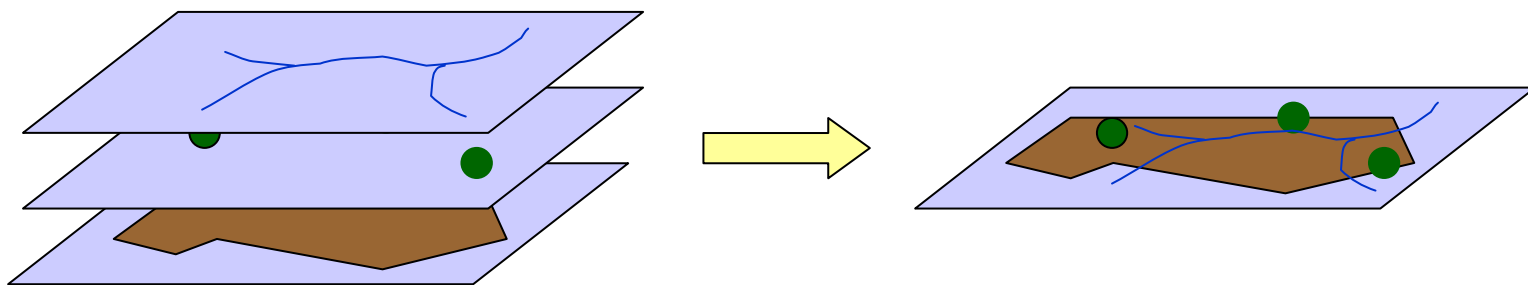


Utilisation critique des données d'occupation du sol

De Corine Land Cover au PICC - Particularités des données d'occupation du sol - Quelques adresses utiles

2. Particularités des données d'occupation du sol

Le géoréférencement

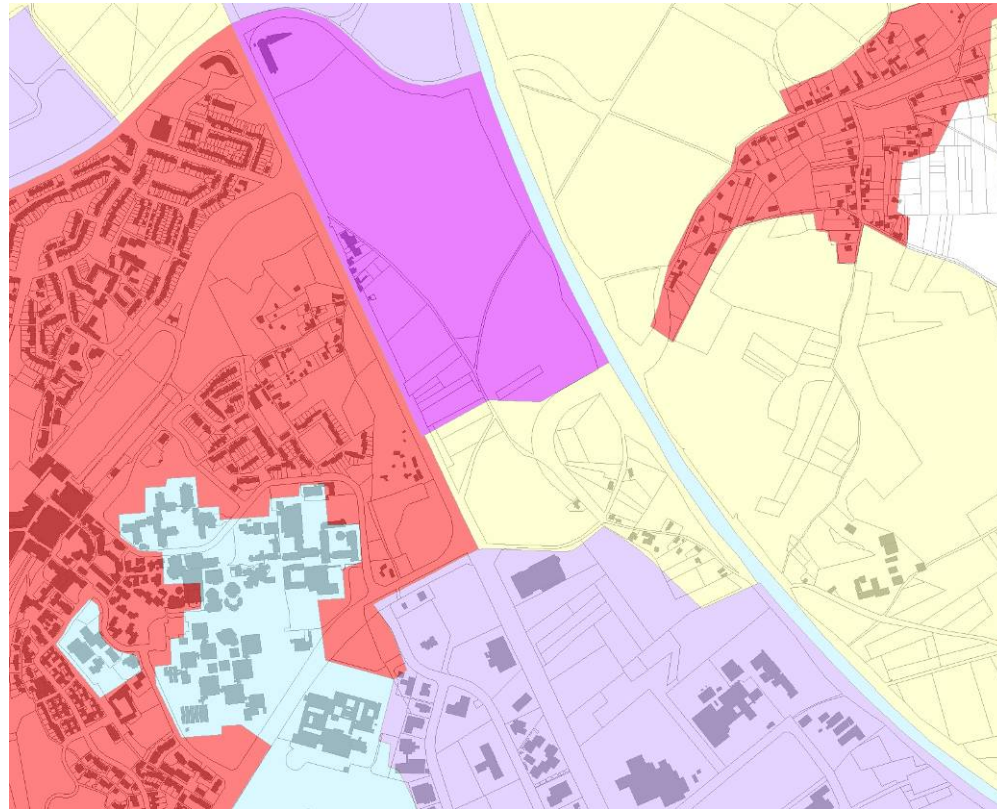




Utilisation critique des données d'occupation du sol

De Corine Land Cover au PICC - Particularités des données d'occupation du sol - Quelques adresses utiles

Exemple : superposition situation de droit et de fait





Utilisation critique des données d'occupation du sol

De Corine Land Cover au PICC - Particularités des données d'occupation du sol - Quelques adresses utiles

3. Quelques adresses utiles





Utilisation critique des données d'occupation du sol

De Corine Land Cover au PICC - Particularités des données d'occupation du sol - *Quelques adresses utiles*



Données relatives à l'aménagement du territoire (DGATLP)

- <http://carto3.wallonie.be/wallonie/index.jsp?choice=CartesDynamiques>

| Jeux de données géographiques |
|--|
| Atlas des rues |
| Patrimoine (Biens classés - Liste de sauvegarde - Zones de protection) |
| Plans Communaux d'Aménagement (PCA) |
| Plan de Secteur (PdS) |
| Rénovation Urbaine |
| Revitalisation Urbaine |
| Sites A Réaménager (SAR) <small>anciennement SAED</small> |
| Voie Romaine Bavay-Maastricht |
|  Zones d'Activité Reconnues (ZAR) |
|  Zones d'Initiative Privilegiée (ZIP) |

Adresse <http://carto3.wallonie.be/wallonie/index.jsp?choice=CartesDynamiques> Portail Wallonie

Portail Cartographique de la Région Wallonne

Vous êtes ici : Accueil > Cartes Dynamiques >

Cette application dynamique vous permet de visualiser des données géographiques regroupées par thème.
Localisez-vous:

Par localité... **Rue...** **Et sélectionnez un thème**

Tapez un extrait et cliquez sur : Extrait

Sélectionnez une localité dans la liste: Rue

Vue du ciel

Et cliquez sur:





Utilisation critique des données d'occupation du sol

De Corine Land Cover au PICC - Particularités des données d'occupation du sol - *Quelques adresses utiles*



Cartes topographiques diverses (MET)

- Patrimoine cartographique de la Région Wallonne:
<http://patrimoine.met.wallonie.be/cartotheque/>



Le patrimoine cartographique de Wallonie



Plans POPP, anciennes IGN...



Utilisation critique des données d'occupation du sol

De Corine Land Cover au PICC - Particularités des données d'occupation du sol - Quelques adresses utiles



www.cpdt.wallonie.be

- 262 fiches communales de l'occupation et de l'affectation du sol
- Note méthodologique
- Fiche régionale de l'occupation et de l'affectation du sol commentée





Utilisation critique des données d'occupation du sol

De Corine Land Cover au PICC - Particularités des données d'occupation du sol - *Quelques adresses utiles*



www.ign.be

IGN
NATIONAL GEOGRAPHIC-INSTITUUT
INSTITUT GEOGRAPHISCH NATIONAAL

contact | infoshop | page de recherche | recherche rapide go

PRODUITS | SAVOIR-FAIRE | ORGANISATION | RESSOURCES ONLINE | INFO-VENTE | COPYRIGHT | SITE-HISTORIQUE | LIENS | Nederland

home

EXPOSITION

la Belgique en cartes

L'évolution du paysage à travers trois siècles de cartographie

Vu son succès, l'exposition sera prolongée jusqu'au 15 juin 2007.

CARTES TOURISTIQUES
CARTES TOPOGRAPHIQUES
PRINT ON DEMAND

NOUVEAUTÉS ET ÉVÉNEMENTS À L'IGN

NOUVELLES CARTES PARUES

La nouvelle projection Lambert 2005 **Enquête** (utilisateurs professionnels)

Les cartes topographiques sur deux DVD **€49,95**

la côte belge à l'échelle 1:50 000 **€8,00**

OUVRAGE

Ouvrage "Belgique en cartes" **€49,95**
IMTA Gold Award Best Atlas 2007

LETTRE DE DIFFUSION

désirez-vous être informé mensuellement de nos nouveautés?
adresse e-mail...
ok
en savoir plus...

INFOSHOP

disponibilité
localisation
commander

DOCUMENTATION GÉODÉSIQUE

Consultation gratuite des fiches géodésiques.



Audit interne, Audit externe
Objectifs et état des lieux des pratiques
Formation UVCW

2. L'information numérique agrégée

2.1 Agrégée au niveau communal

2.1.1 L'occupation du sol

- *Publié par l'INS et disponible on-line sur ECODATA*
- *Données établies au départ de l'information cadastrale (216 natures) ré-agrégées suivant 25 classes d'occupation*
- *Disponible annuellement depuis 1980*





Audit interne, Audit externe
Objectifs et état des lieux des pratiques
Formation UVCW

➤ ***Champs disponibles :***

- *Nombre de parcelles*
- *Superficies*
- *Revenu cadastral global, exonéré et imposable*

➤ ***Fiabilité ?***

1) *dans le temps*

2) *des natures cadastrales*

3) *du RC (problème du matériel et de l'outillage)*





Exemple : Région wallonne au 1^{er} janvier 2006

| | Parcelle | Superficie totale | Revenu cadastral total |
|--|------------------|--------------------------|-------------------------------|
| <i>Terres agricoles</i> | 676.650 | 472.776 | 24.055.655 |
| <i>Pâtures, prés</i> | 708.145 | 389.429 | 18.749.717 |
| <i>Jardins et parcs</i> | 171.648 | 13.784 | 1.090.198 |
| <i>Vergers</i> | 51.121 | 17.965 | 1.363.135 |
| <i>Bois</i> | 367.461 | 496.273 | 7.483.655 |
| <i>Terres vaines et vagues</i> | 115.813 | 48.976 | 71.682 |
| <i>Terrains récréatifs</i> | 4.246 | 3.416 | 220.273 |
| <i>Eaux cadastrées</i> | 15.616 | 3.861 | 67.532 |
| <i>Chemins cadastrés</i> | 41.099 | 4.273 | 77.874 |
| <i>Autres</i> | 118.194 | 25.007 | 9.719.741 |
| <i>Appartements</i> | 141.401 | 1.027 | 119.341.618 |
| <i>Buildings</i> | 10.017 | 475 | 48.741.574 |
| <i>Maisons et fermes</i> | 1.219.127 | 89.442 | 919.360.180 |
| <i>Annexes, y compris les serres</i> | 153.598 | 4.122 | 17.381.099 |
| <i>Ateliers et bâtiments industriels</i> | 19.093 | 9.987 | 345.479.570 |
| <i>Bâtiments de stockage</i> | 15.345 | 3.838 | 50.766.991 |
| <i>Immeubles de bureaux</i> | 3.402 | 528 | 31.897.894 |
| <i>Bâtiments commerciaux</i> | 59.780 | 4.375 | 138.481.413 |
| <i>Bâtiments publics</i> | 3.490 | 1.706 | 39.298.824 |
| <i>Bâtiments d'utilité publique</i> | 19.757 | 1.016 | 32.889.079 |
| <i>Bâtiments destinés à l'aide social et santé</i> | 3.553 | 1.493 | 29.774.916 |
| <i>Bâtiments destinés à l'enseignement, recherche et culture</i> | 6.697 | 2.966 | 46.886.778 |
| <i>Bâtiments destinés aux cultes</i> | 8.579 | 530 | 7.487.130 |
| <i>Bâtiments destinés aux récréation et sports</i> | 31.906 | 4.412 | 26.080.077 |
| <i>Parcelles non-normalisées</i> | 64 | 123 | 82.952 |
| <i>Superficie non-cadastrée</i> | 0 | 82.647 | 0 |
| Total des rubriques cadastrales (détaillées) | 3.965.802 | 1.684.446 | 1.916.849.557 |

Namur – 24 Avril 2007





Audit interne, Audit externe
Objectifs et état des lieux des pratiques
Formation UVCW

2.1.2 Le logement

I. Stock (photographie)

*a) cf. données des recensements et de l'enquête socio-économique
Avenir ?*

*b) Données des bâtiments au départ du cadastre (ECODATA) –
fiabilité de certaines informations ?*

Namur – 24 Avril 2007





Audit interne, Audit externe

Objectifs et état des lieux des pratiques

Formation UVCW

Exemple : Région wallonne de 2003 à 2006

| | 1/01/2003 | 1/01/2004 | 1/01/2005 | 1/01/2006 |
|---|-----------|-----------|-----------|-----------|
| Nombre de bâtiments | 4.219.349 | 4.239.099 | 4.257.315 | 4.278.200 |
| Nombre de logements | 4.782.060 | 4.819.612 | 4.858.339 | 4.902.629 |
| Nombre de bâtiments comportant 1 niveau | 1.405.666 | 1.415.470 | 1.424.605 | 1.434.240 |
| Nombre de bâtiments comportant 2 ou 3 niveaux | 2.108.518 | 2.116.505 | 2.124.178 | 2.133.648 |
| Nombre de bâtiments comportant 4 ou 5 niveaux | 62.937 | 63.643 | 64.436 | 65.366 |
| Nombre de bâtiments comportant plus de 5 niveaux | 18.984 | 19.321 | 19.688 | 20.076 |
| Nombre de bâtiments comportant des combles habitables | 1.182.999 | 1.198.362 | 1.212.210 | 1.226.758 |
| Nombre de bâtiments ayant une superficie bâtie au sol inférieure à 45 m ² | 87.662 | 87.189 | 86.819 | 86.442 |
| Nombre de bâtiments ayant une superficie bâtie au sol de 45 à 64 m ² | 362.037 | 360.526 | 359.331 | 358.445 |
| Nombre de bâtiments ayant une superficie bâtie au sol de 65 à 104 m ² | 1.089.193 | 1.092.220 | 1.094.873 | 1.098.023 |
| Nombre de bâtiments ayant une superficie bâtie au sol supérieure à 104 m ² | 1.933.501 | 1.947.930 | 1.961.213 | 1.975.373 |
| Nombre de bâtiments équipés de chauffage central ou de conditionnement d'air | 2.157.194 | 2.197.446 | 2.234.676 | 2.272.884 |
| Nombre de bâtiments comportant au moins une salle de bains | 2.804.217 | 2.840.810 | 2.873.986 | 2.908.407 |
| Nombre de salles de bains | 3.832.368 | 3.896.160 | 3.959.937 | 4.029.229 |
| Nombre de bâtiments comportant au moins un garage, parking ou emplacement couvert | 2.233.935 | 2.254.832 | 2.275.093 | 2.297.223 |
| Nombre de garages, parkings ou emplacements couverts | 3.125.938 | 3.172.083 | 3.218.538 | 3.271.866 |
| Nombre de bâtiments érigés avant 1900 | 734.304 | 732.234 | 730.194 | 728.091 |
| Nombre de bâtiments érigés de 1900 à 1918 | 356.988 | 356.098 | 355.310 | 354.415 |
| Nombre de bâtiments érigés de 1919 à 1945 | 646.260 | 644.358 | 642.700 | 640.950 |
| Nombre de bâtiments érigés de 1946 à 1961 | 636.446 | 635.200 | 634.095 | 632.755 |
| Nombre de bâtiments érigés de 1962 à 1970 | 462.635 | 462.010 | 461.517 | 460.816 |
| Nombre de bâtiments érigés de 1971 à 1981 | 611.329 | 610.608 | 609.873 | 609.289 |
| Nombre de bâtiments érigés après 1981 | 771.387 | 798.591 | 823.626 | 851.884 |





Audit interne, Audit externe
Objectifs et état des lieux des pratiques
Formation UVCW

2.1.2 Le logement

II. *Flux (évolutions)*

données de la construction et du logement

Namur – 24 Avril 2007

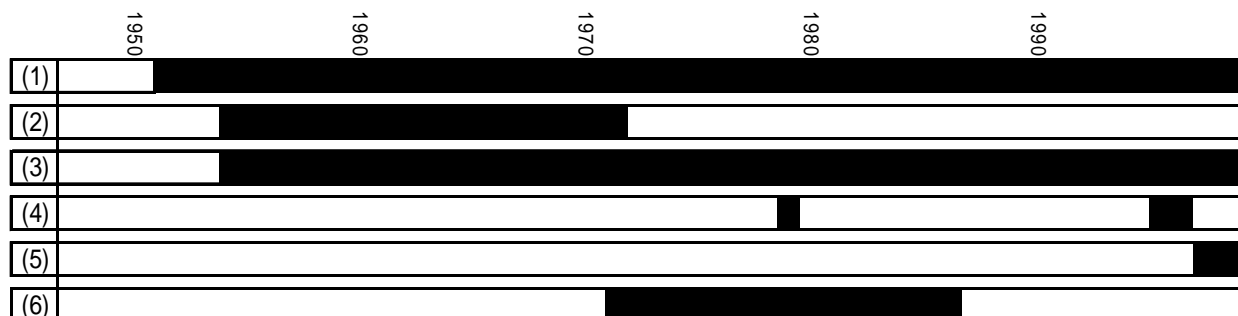




Audit interne, Audit externe Objectifs et état des lieux des pratiques Formation UVCW

Les données de la construction et du logement

Etablies au départ de formulaires communaux depuis le début des années '50



(1) Nombre de permis de bâtir autorisés

(2) Nombre de bâtiments achevés

(3) Nombre de bâtiments entamés

(4) Nombre de bâtiments entamés avant l'année de référence

(5) Nombre de bâtiments réellement entamés dans l'année

(6) Statistiques relatives au logement social

Sources : (INS, 1953 - 1955; INS, 1955 -1971; INS, 1971 - 1999)

Namur – 24 Avril 2007





Audit interne, Audit externe Objectifs et état des lieux des pratiques Formation UVCW

Version papier et compléments éventuels sur format informatique

Champs disponibles variés (évolution du nombre de logements dans les bâtiments résidentiels ; évolution du nombre de bâtiments non résidentiels, ceci pour les permis octroyés, les bâtiments commencés et transformés avec permis)

Bonne Fiabilité

Namur – 24 Avril 2007





Audit interne, Audit externe
Objectifs et état des lieux des pratiques
Formation UVCW

2.2 Agrégée au niveau infra-communal

2.2.1 L'occupation du sol

2 possibilités :

- ✓ obtenir, moyennant finances, des données de l'AGDP (ex-cadastre) ventilées par ancienne commune ou par division cadastrale*
- ✓ obtenir, par croisement informatique, des données au départ de l'information cartographique*

Namur – 24 Avril 2007





Audit interne, Audit externe
Objectifs et état des lieux des pratiques
Formation UVCW

2.2.2 Le logement

Les données de la construction et du logement ne sont pas ventilables par niveau infra-communal

Hormis les (riches) informations agrégées au niveau des secteurs statistiques provenant des recensements, il n'existe rien de structuré à ce niveau

On peut toujours obtenir, moyennant finances, des informations par ancienne commune ou par division cadastrale auprès du Cadastre

Namur – 24 Avril 2007





Audit interne, Audit externe
Objectifs et état des lieux des pratiques
Formation UVCW

Conclusions

Information disponible au niveau communal, peu au niveau infra-communal

Attention, la fiabilité n'est pas toujours au rendez-vous ...

Namur – 24 Avril 2007

