

Session d'information

Région d'accueil Sud

Monsieur Hervé RIGOT - Directeur Région Sud
Fedasil

Namur – le 11 février 2016

La vision de Fedasil

- Le rôle central de Fedasil au sein du réseau d'accueil
- Le contrôle de la qualité de l'accueil, quel que soit l'opérateur ou la structure d'accueil
- Des prestations équivalentes de service, quel que soit l'opérateur ou la structure d'accueil

La mission des régions

Suivre et coordonner l'implémentation harmonisée et qualitative de la politique d'accueil par tous les opérateurs d'accueil sur le terrain.

- Installation d'une coordination opérationnelle
- Appui et suivi des lignes directrices et instructions et de l'exécution des décisions prises
- Pont entre le niveau tactique et le niveau exécutif.

Domaines de résultat

- 1) **Représentation** de Fedasil dans la Région
- 2) **Gestion** du réseau d'accueil
- 3) **Soutien** des opérateurs
- 4) **Suivi** de l'exécution
- 5) **Pilotage** des centres d'accueil fédéraux

1. Représentation

Renforcer le rôle et la visibilité de Fedasil en tant qu'organisateur central de la politique d'accueil.

- Maintenir un réseau de contact fonctionnel avec les partenaires d'accueil dans la région et avec les personnes responsables aux niveaux administratifs locaux et régionaux.
- Contribuer au niveau régional à l'exécution du plan de communication de Fedasil
- Aider activement la politique d'accueil et la politique du retour volontaire dans la région par le développement notamment de guichets de retour volontaire

2. Gestion du réseau

Assurer la réalisation des accords conclus relatifs à l'augmentation, la diminution, la création de places d'accueil

- Gérer le cadastre de places
- Contrôler les places disponibles et suivre l'occupation du réseau régional
- Monitorer les transferts spécifiques au sein du réseau (places adaptées, publics cibles, transferts disciplinaires etc.)

3. Soutien aux opérateurs

Aide de première ligne pour garantir une réalisation harmonisée des instructions et des lignes directrices par les opérateurs.

- Animer la concertation au sein de la région
- Déterminer et soutenir les besoins en formation
- Organiser un helpdesk téléphonique
- Assurer un suivi des dossiers individuels complexes

4. Suivi de l'exécution

En vue de faire progresser le développement d'un accueil de qualité, les régions suivent les résultats qualitatifs et quantitatifs de l'accueil et le cas échéant prennent les actions correctrices

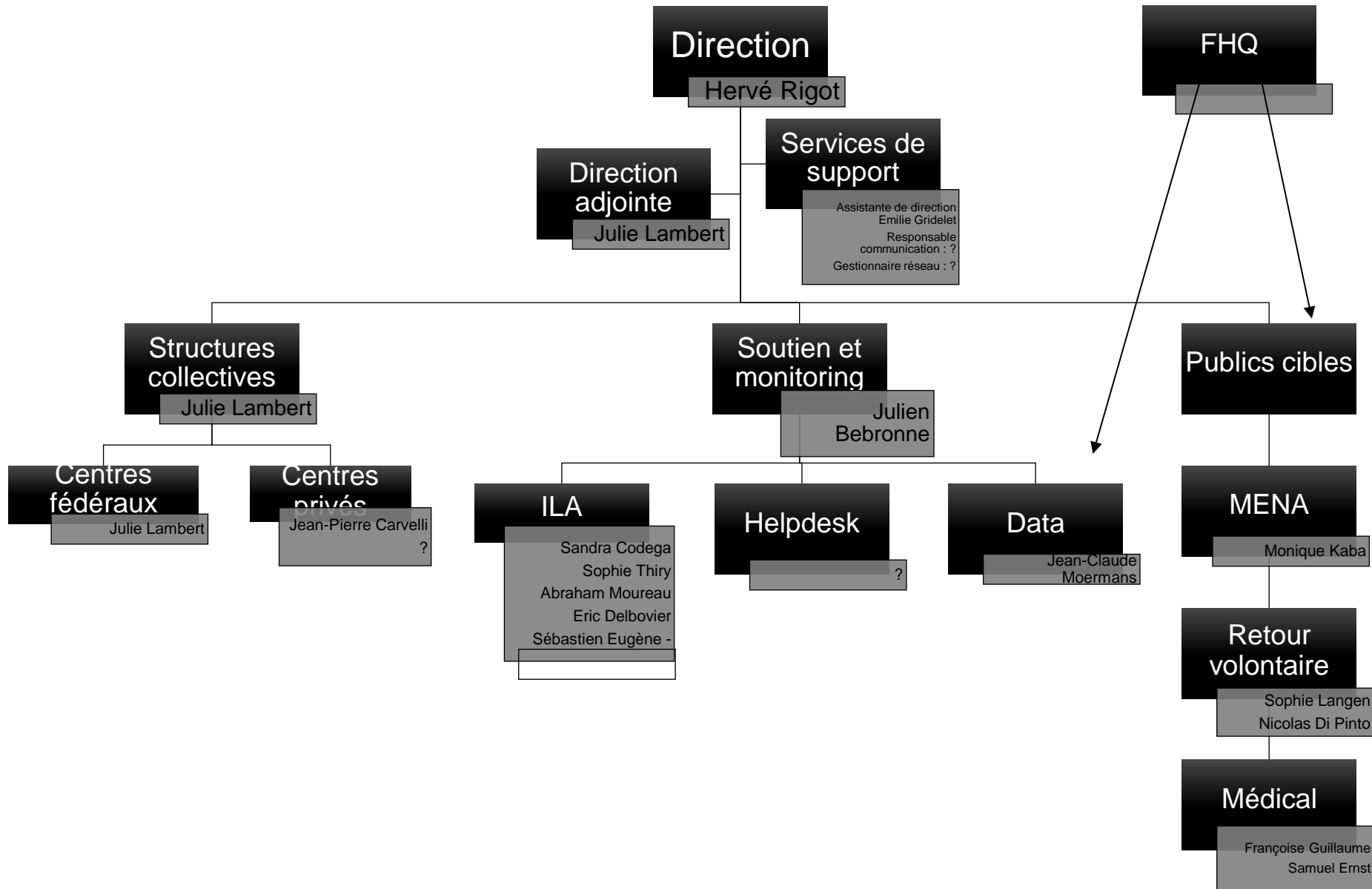
- Visiter des structures d'accueil en vue d'assurer le suivi de la qualité de l'offre de l'accueil et rapporter les observations
- Analyser les résultats KPI de la région
- Évaluer et valider les demandes de transferts au sein du réseau d'accueil
- Assurer le suivi des plaintes relatives à l'accueil

5. Pilotage des centres fédéraux

- Exécuter le cycle individuel d'évaluation des directeurs de centre
- Suivre le cycle de gestion des centres d'accueil
- Canaliser et harmoniser les besoins et les priorités des centres d'accueil avec la collaboration des services d'appui
- Coordonner les organes de concertation avec les directeurs de centre

Organigramme

Région d'accueil Sud





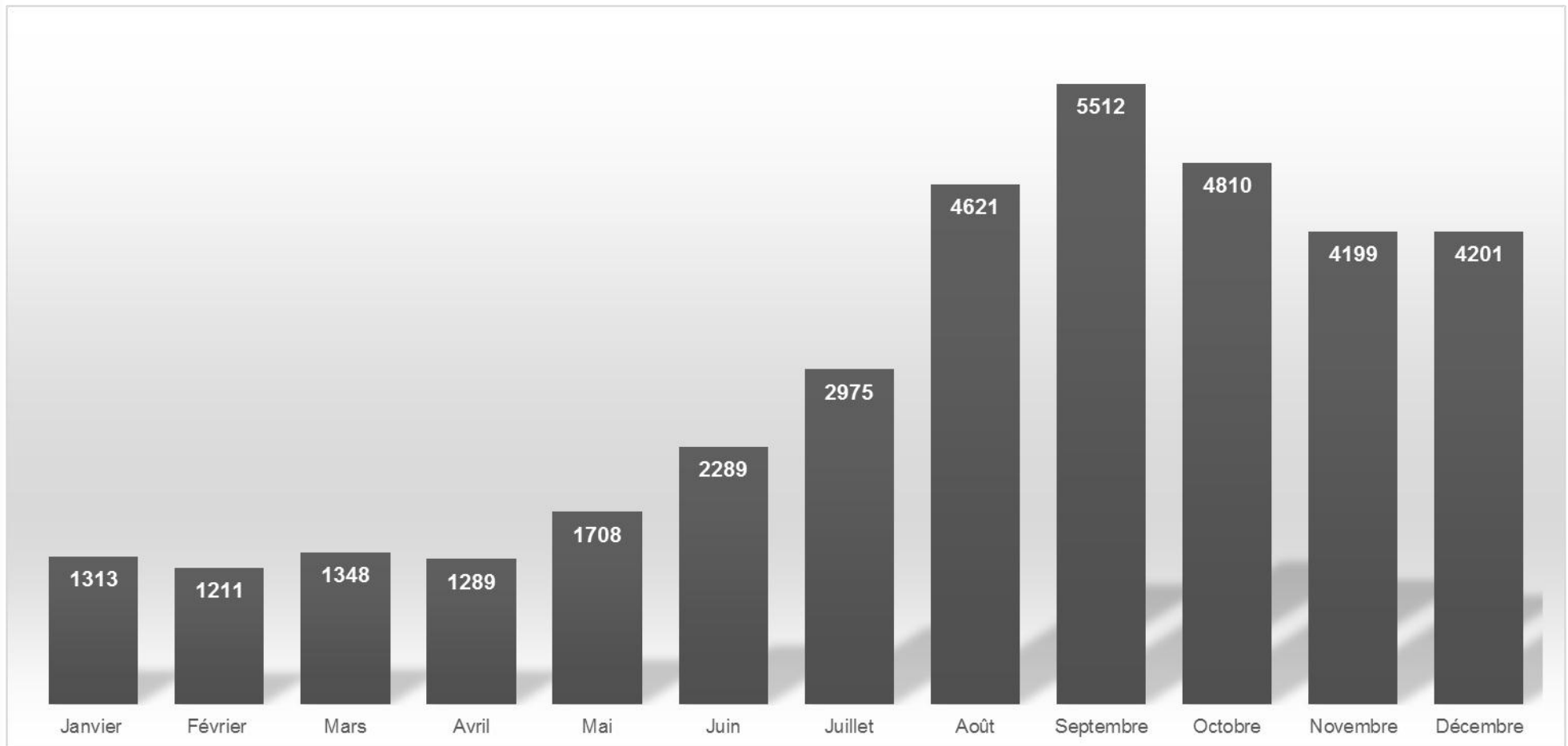
Région d'accueil Sud
Rue du Palais 6
4000 Liège

Tél : 04/340.20.88
e-mail : sud@fedasil.be

Quelques chiffres

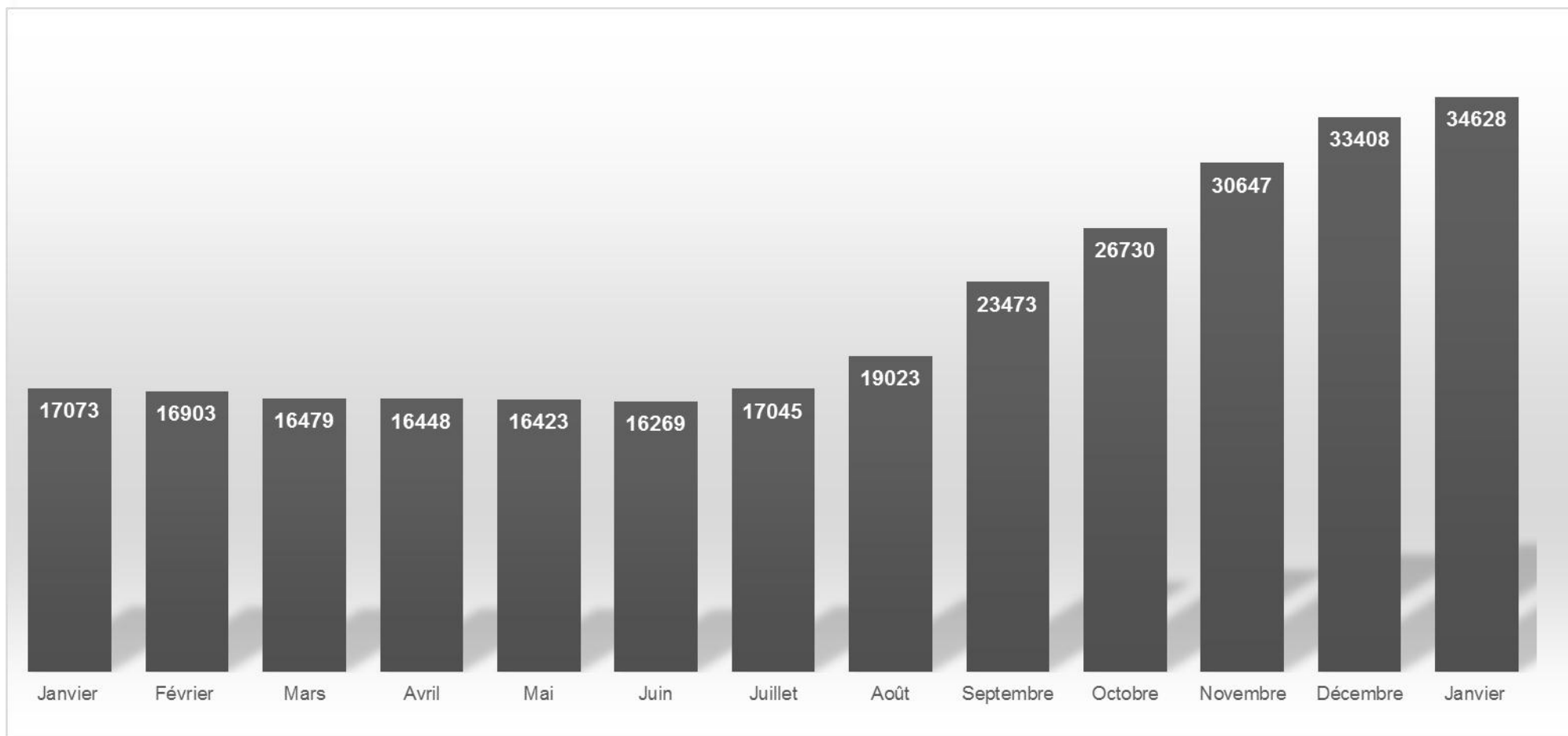
Evolution du nombre de demandes d'asile

De janvier 2015 à décembre 2015



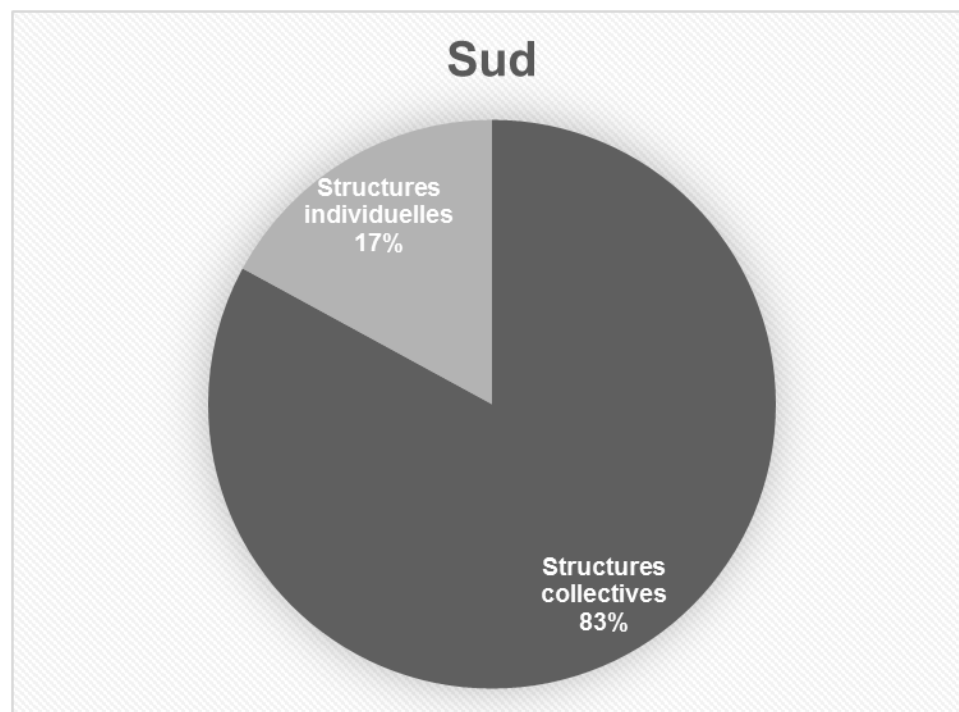
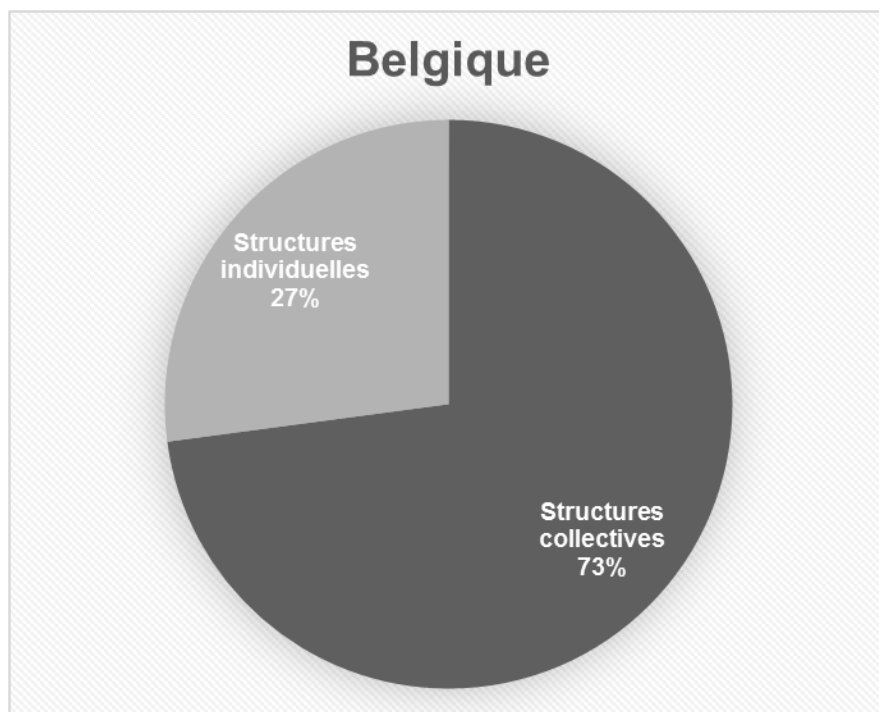
Evolution de la capacité du réseau

De janvier 2015 à janvier 2016

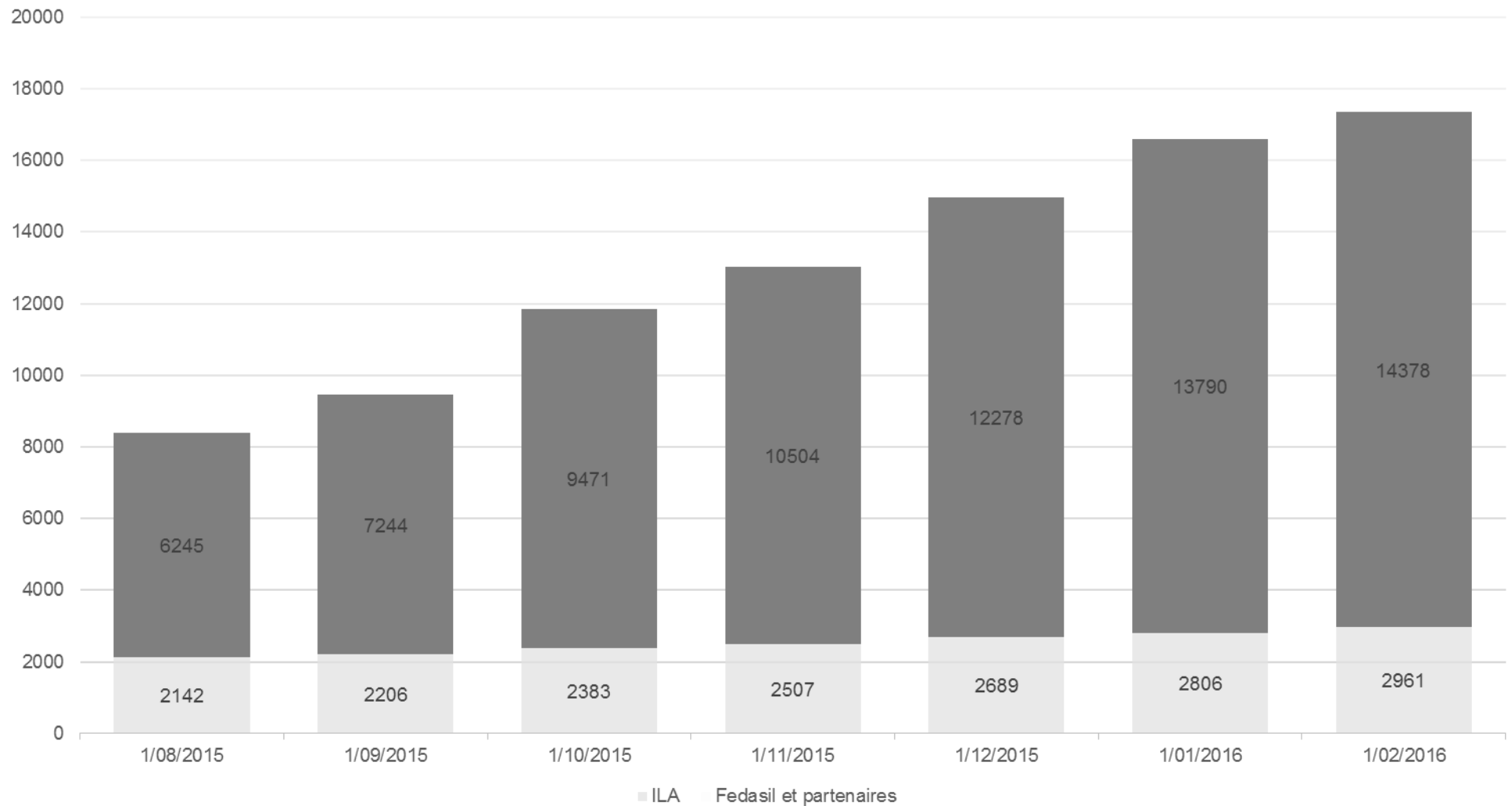


Répartition des places d'accueil selon le type d'accueil

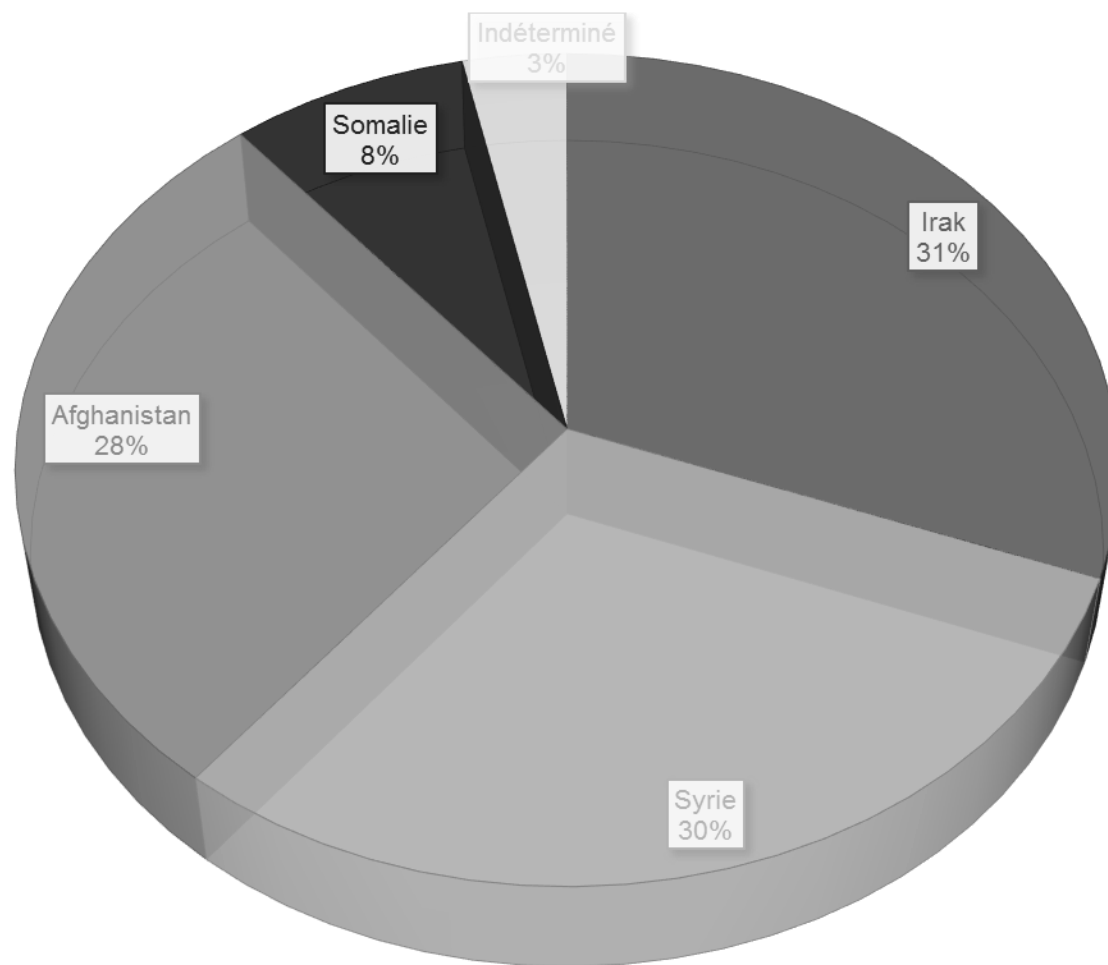
Situation au 31 janvier 2016



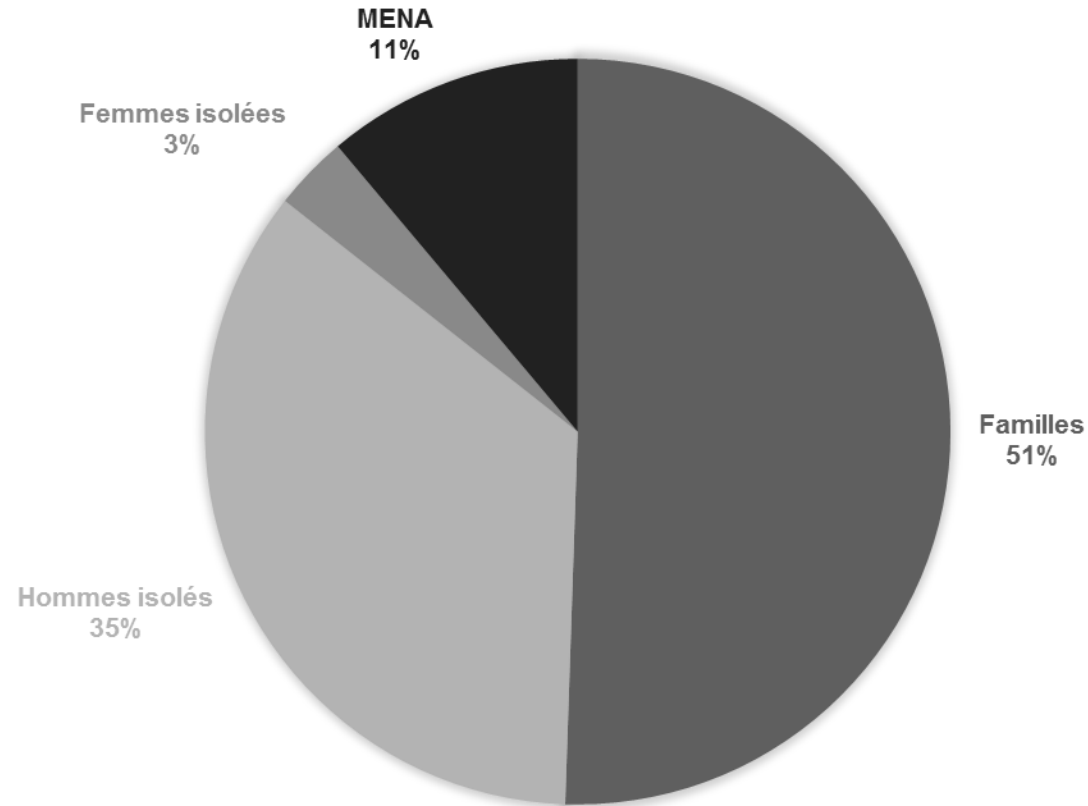
Evolution de l'accueil en Fédération Wallonie-Bruxelles



Top 5 des nationalités



Profils des demandeurs d'asile





Questions?