

Modèles socioéconomiques et usage de la pénalité

Des questions aux constats empiriques

Charlotte Vanneste
26 septembre 2017



A propos de l'intitulé ...

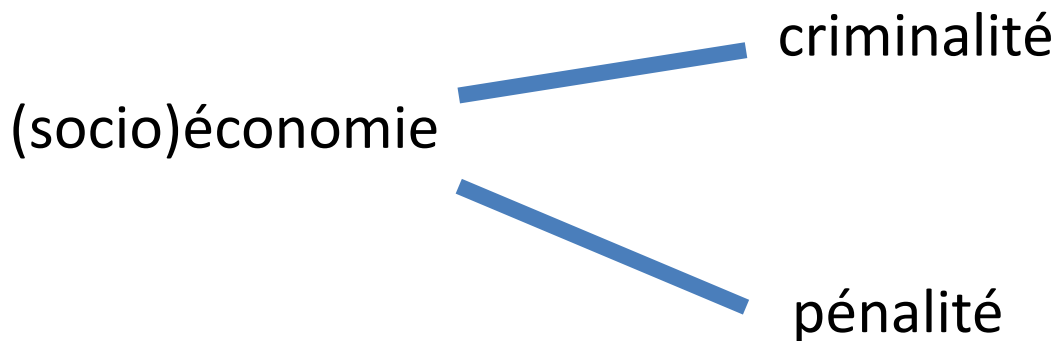
Demande initiale : situation économique et délinquance ?



Question connexe : contexte socioéconomique et réaction sociale à la délinquance ?

“Modèles socioéconomiques et usage de la pénalité” :

souligne la complexité et la double dimension dans ce rapport





Réflexion sur base de deux recherches

1) En collaboration avec I. Ravier et V. Mahieu

<https://incc.fgov.be/criminologie/jsjv>

JSJV #11 AVRIL 2017

« La délinquance enregistrée des jeunes adultes à Bruxelles : le poids du contexte socioéconomique »

2) C. Vanneste

« Les chiffres des prisons. Des logiques économiques à leur traduction pénale » (2001).

+ publications ultérieures

+ recherches comparatives internationales



Recherche “Image de la délinquance des jeunes (en RBC)” ?

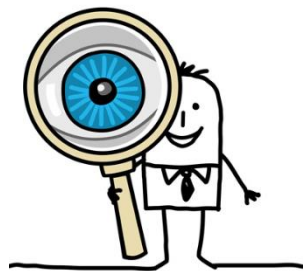


“Mesurer la délinquance” = mission impossible

Deux types de mesures possibles:

- Mesures institutionnelles : délinquance connue de la police ou de la justice
- Mesures de délinquance “autorévélee” sur base d’enquêtes (actuellement inexistantes ou insuffisantes)

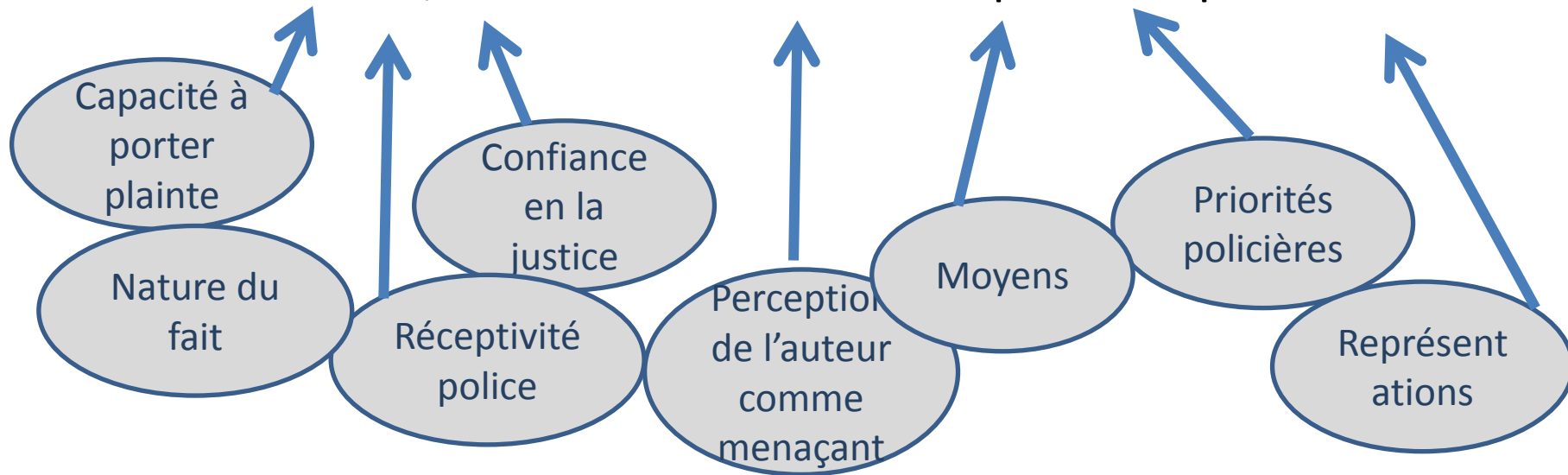
Base de recherche : données enregistrées par les parquets correctionnels



Délinquance "enregistrée" par l'institution judiciaire



Plainte, dénonciation ou action policière proactive



Statistiques = mesure hybride faits initiaux
réaction sociale



Résultats de la recherche

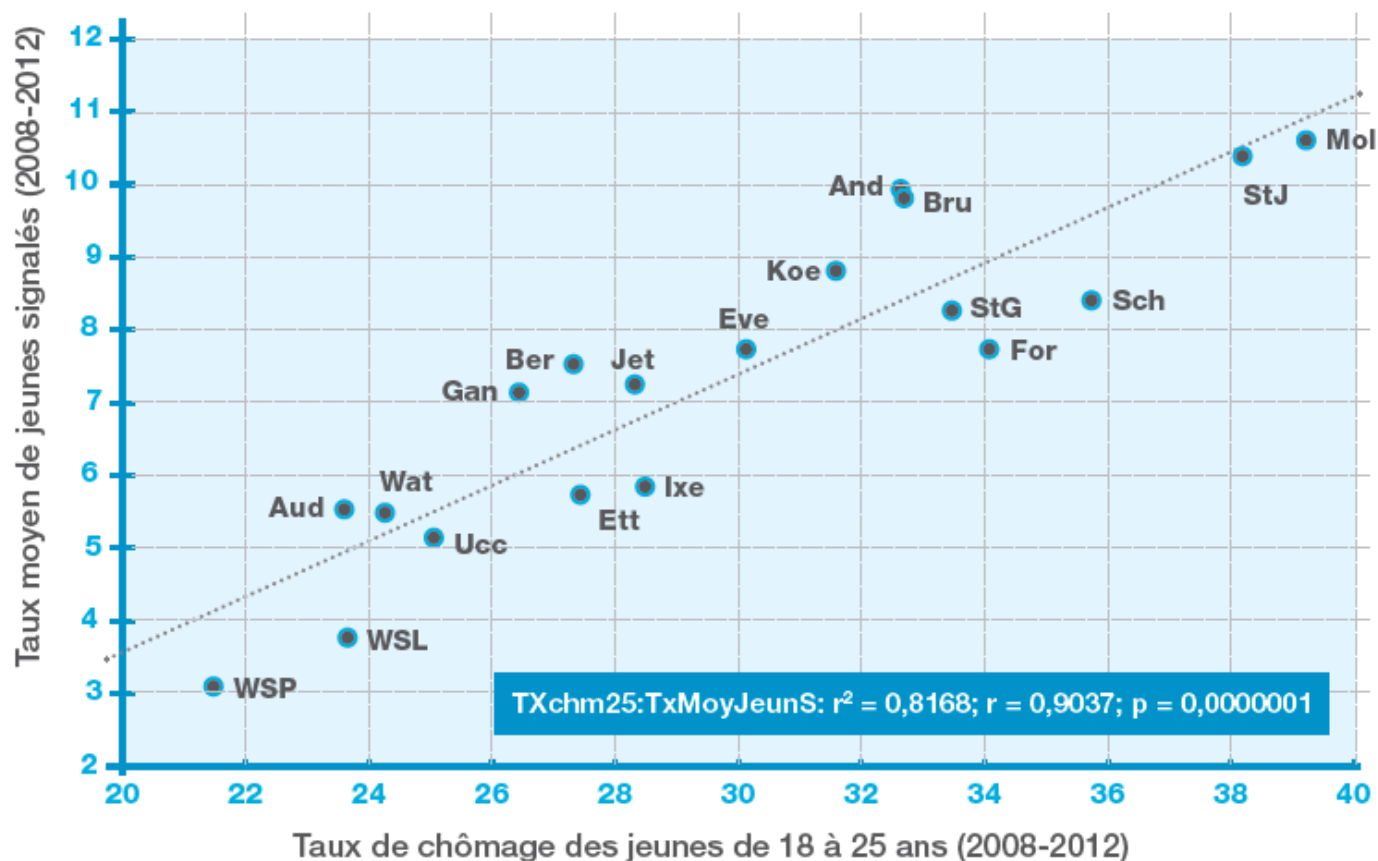
Corrélation particulièrement significative entre

- Indicateurs de délinquance enregistrée (jeunes de moins de 18 ans / jeunes de 18 à 25 ans) selon la commune de résidence
- Indicateurs du contexte socioéconomique de la commune: taux de chômage, revenus, % bénéficiaires revenu d'intégration sociale

Tout se passe tout se passe comme si ces taux de jeunes signalés à la justice (par commune) étaient directement proportionnels aux indicateurs socioéconomiques de ces communes respectives



Graphique 1. Taux moyen annuel (2008-2012) de jeunes de 18 à 25 ans signalés au parquet et taux de chômage (des jeunes 18 à 25 ans) selon la commune de résidence (RBC)





Comment interpréter ?

Deux traditions de recherche

1) Contexte socioéconomique et propension à la délinquance

Double approche avec effets contradictoires possibles

- “*L’occasion fait le larron*” – Théorie des occasions

Prosperité >>> + délinquance

- Ecart entre buts valorisés et moyens - Théorie de l’anomie

Focus sur les motivations et la frustration sociale

Récession et/ou inégalités croissantes >>> +
délinquance

- ✓ Jusque fin années 70 : pas de lien – effets se neutralisent
- ✓ Depuis la crise >> fracture sociale – délinquance de frustration liée à l’évolution du chômage et des inégalités



2) Contexte socioéconomique et usage de la pénalité

A. Recherche : analyse de l'évolution de la population pénitentiaire de 1830 à nos jours

Evolution du taux de détention

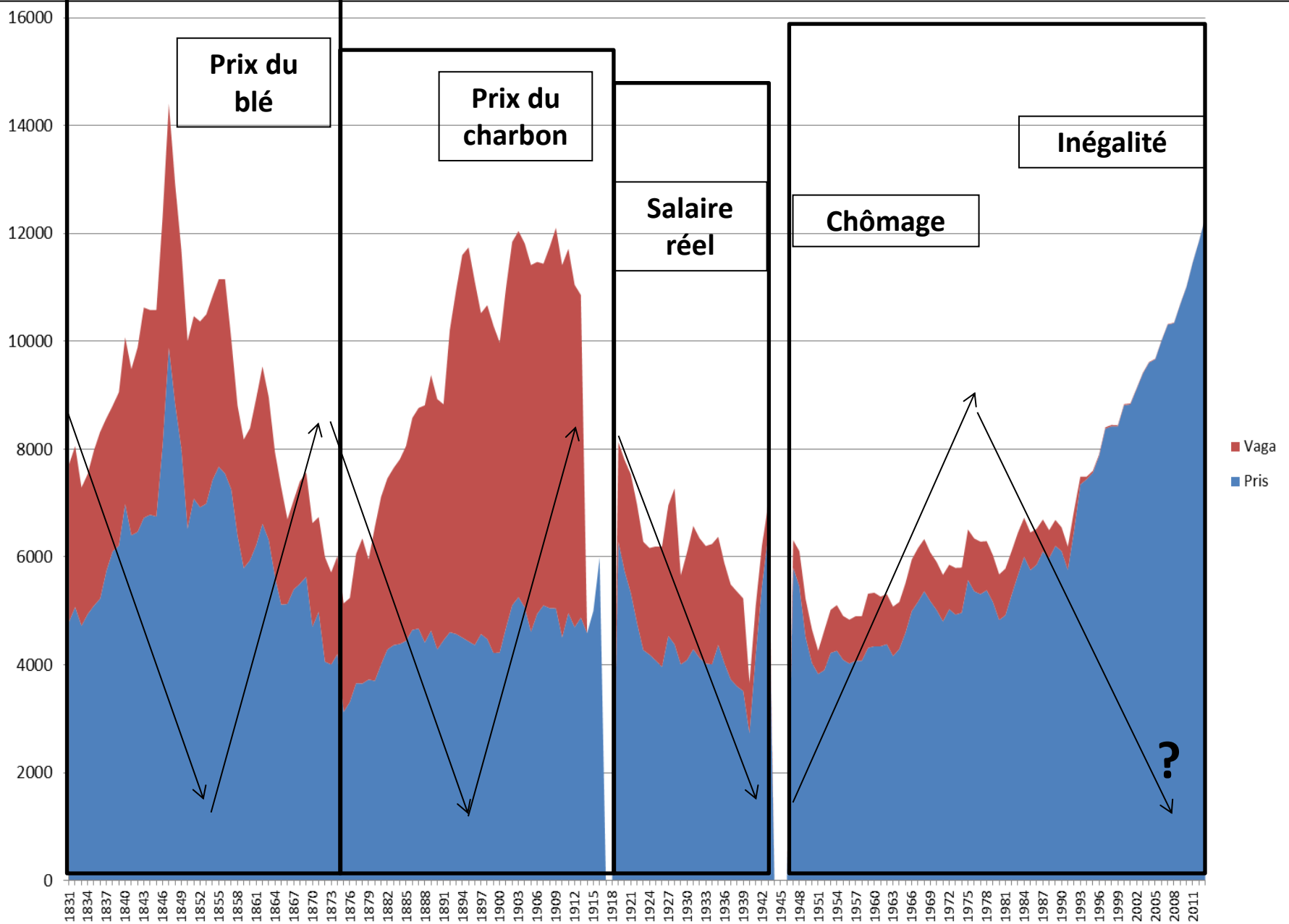
- Pas lié à l'évolution de la criminalité (enregistrée)
- Reflet du contexte socioéconomique

Deux composantes

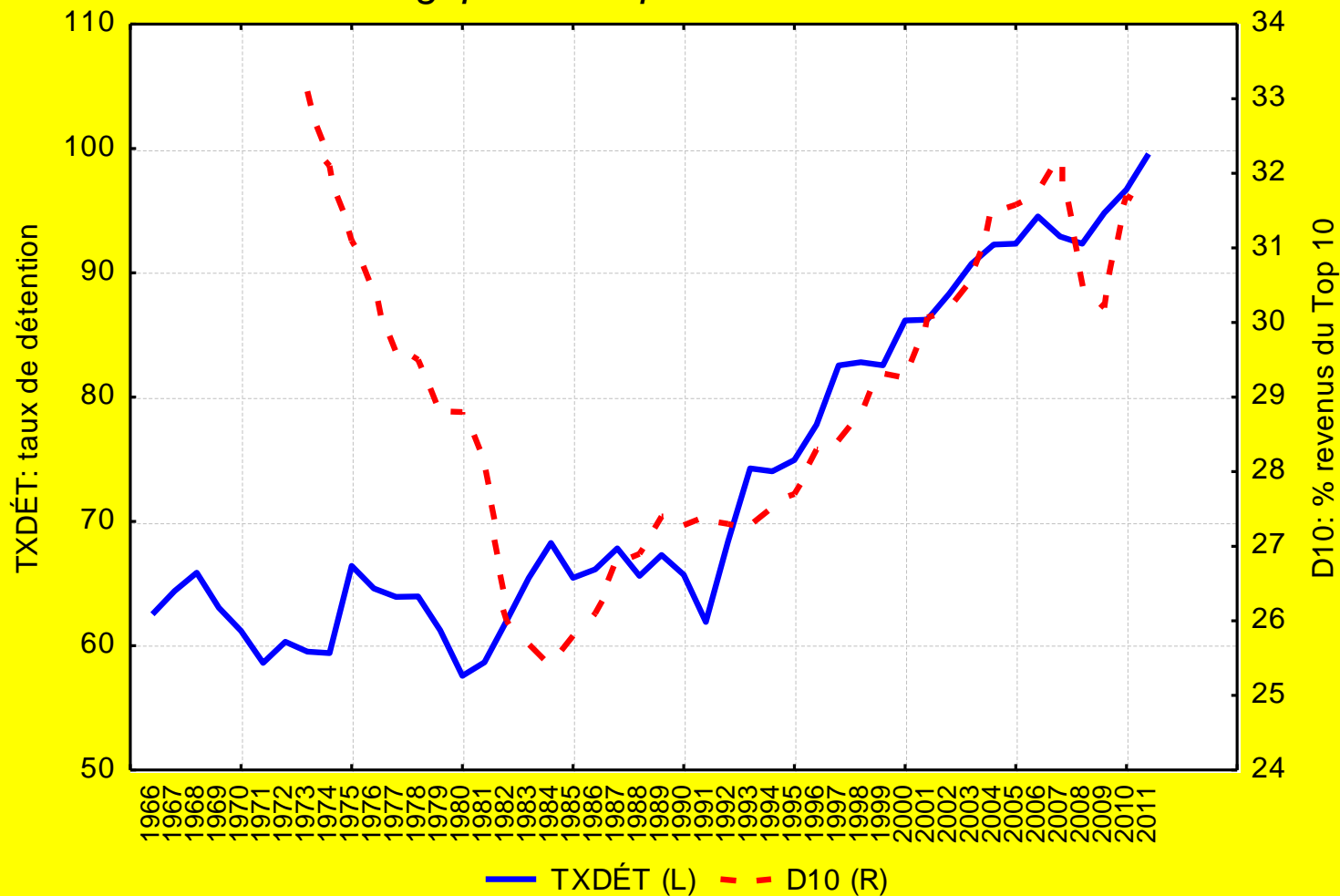
- ✓ "Taille du gâteau" (Richesse)
- ✓ "Partage du gâteau" (redistribution) - à partir de 1920

- ✓ Entre deux-guerres : révolution keynésienne – lien baisse taux détention/ indicateur salaire réel
- ✓ Après 1950 : lien taux détention/taux de chômage
- ✓ A partir 1980 : + lien indicateur d'inégalité de revenus

Population détenue et indicateurs économiques « stratégiques » dans les périodes successives



Evolution taux de détention et indicateur d'inégalité Belgique - %Top 10 - 1973 à 2011



Source données: Administration pénitentiaire et statistiques fiscales – Calculs : Vanneste C.
 D10 = proportion de l'ensemble des revenus imposables revenant au dernier décile (10% les plus riches)



B. Recherche comparative internationale

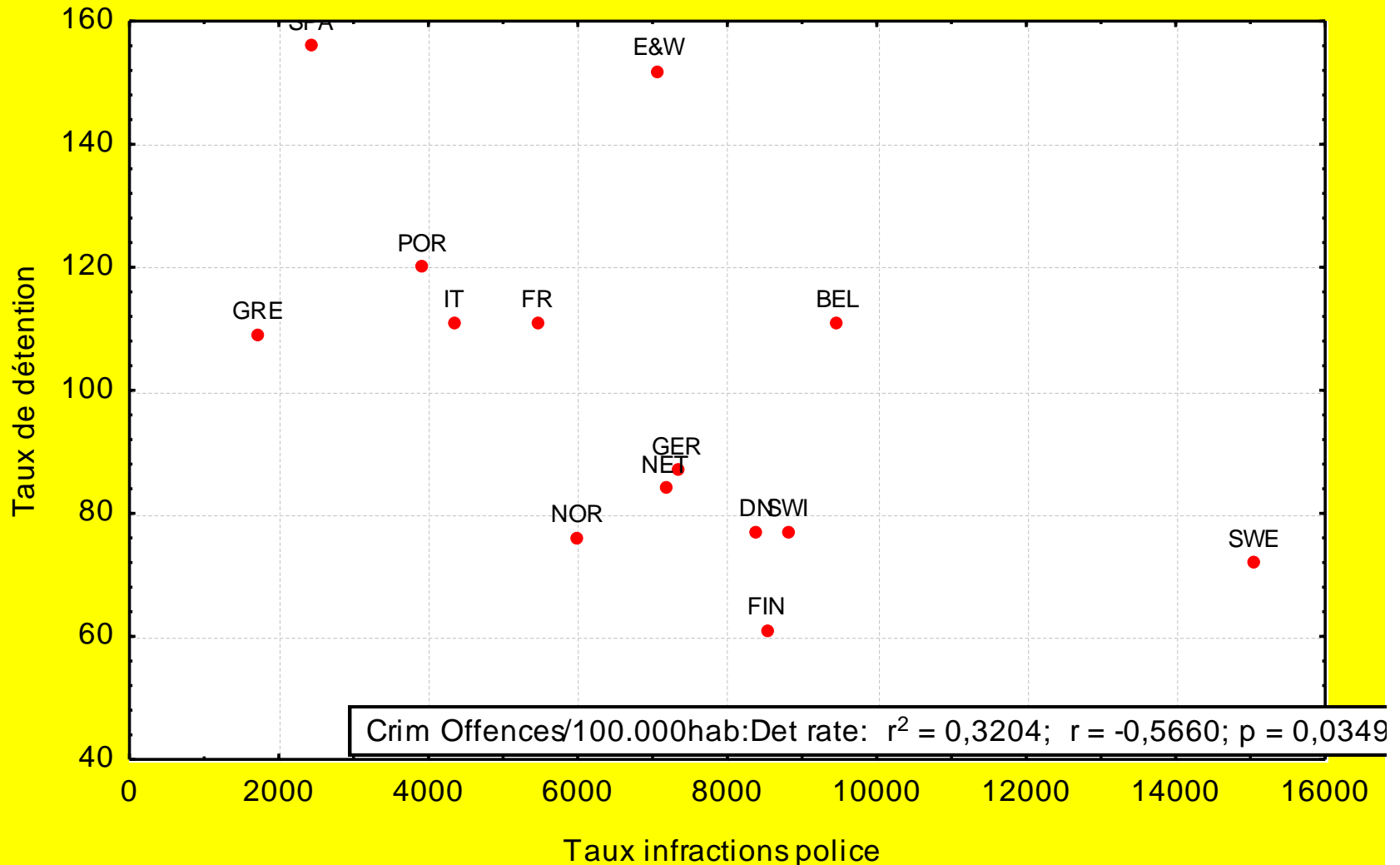
Variations taux de détention d'un pays à l'autre :

- pas reflet de taux de criminalité
- reflet de modèles socioéconomiques
indicateur pertinent : inégalité de revenu

Mise en perspective de plusieurs graphiques

Taux de délinquance enregistrée par la police et taux de détention

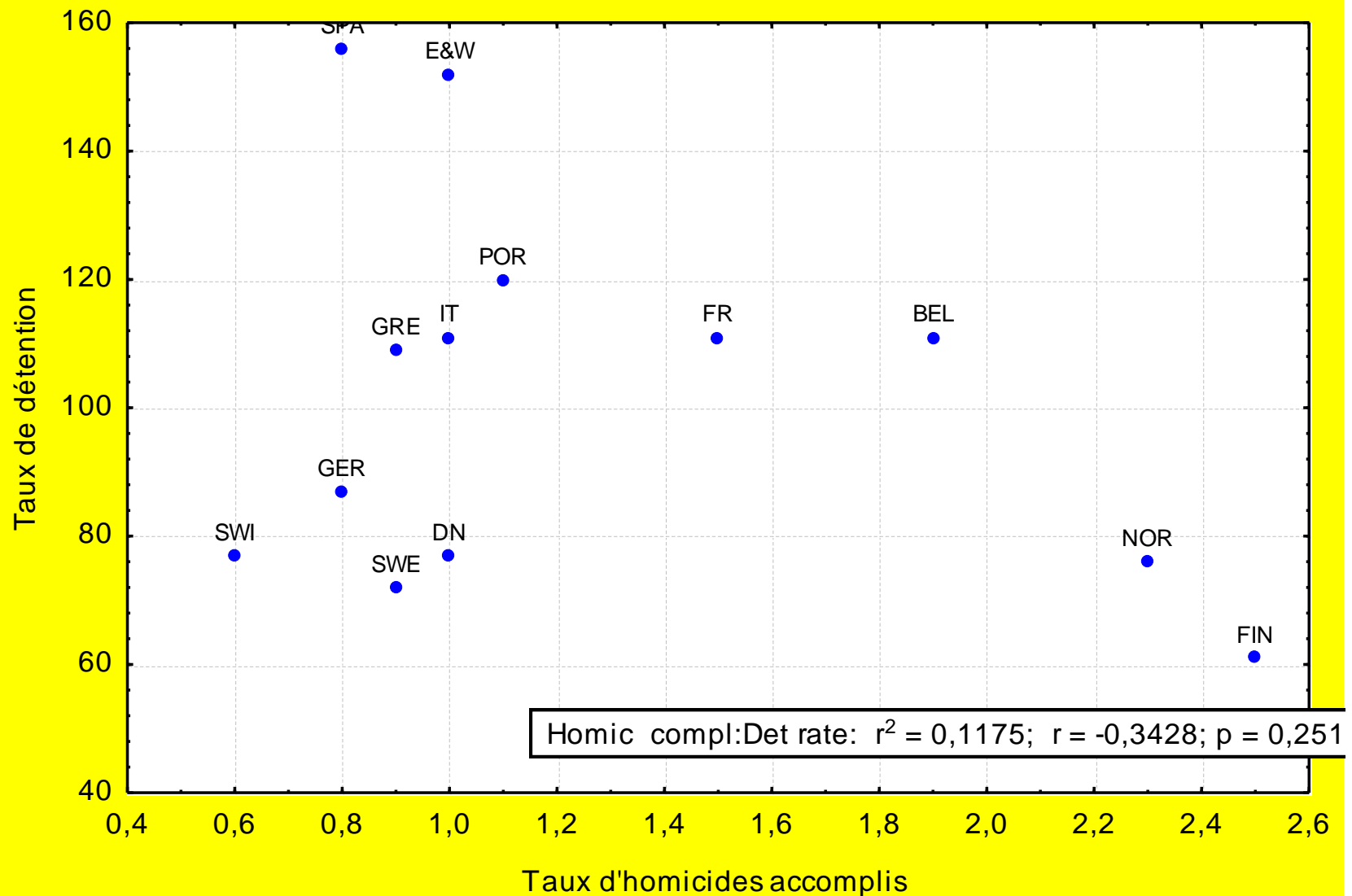
Europe occidentale - 2011



Source données : Aebi & al., *European Sourcebook of Crime and Criminal Justice Statistics*, 5th edition, Heuni/Unil, 2014. Calculs : Vanneste C., 2014.

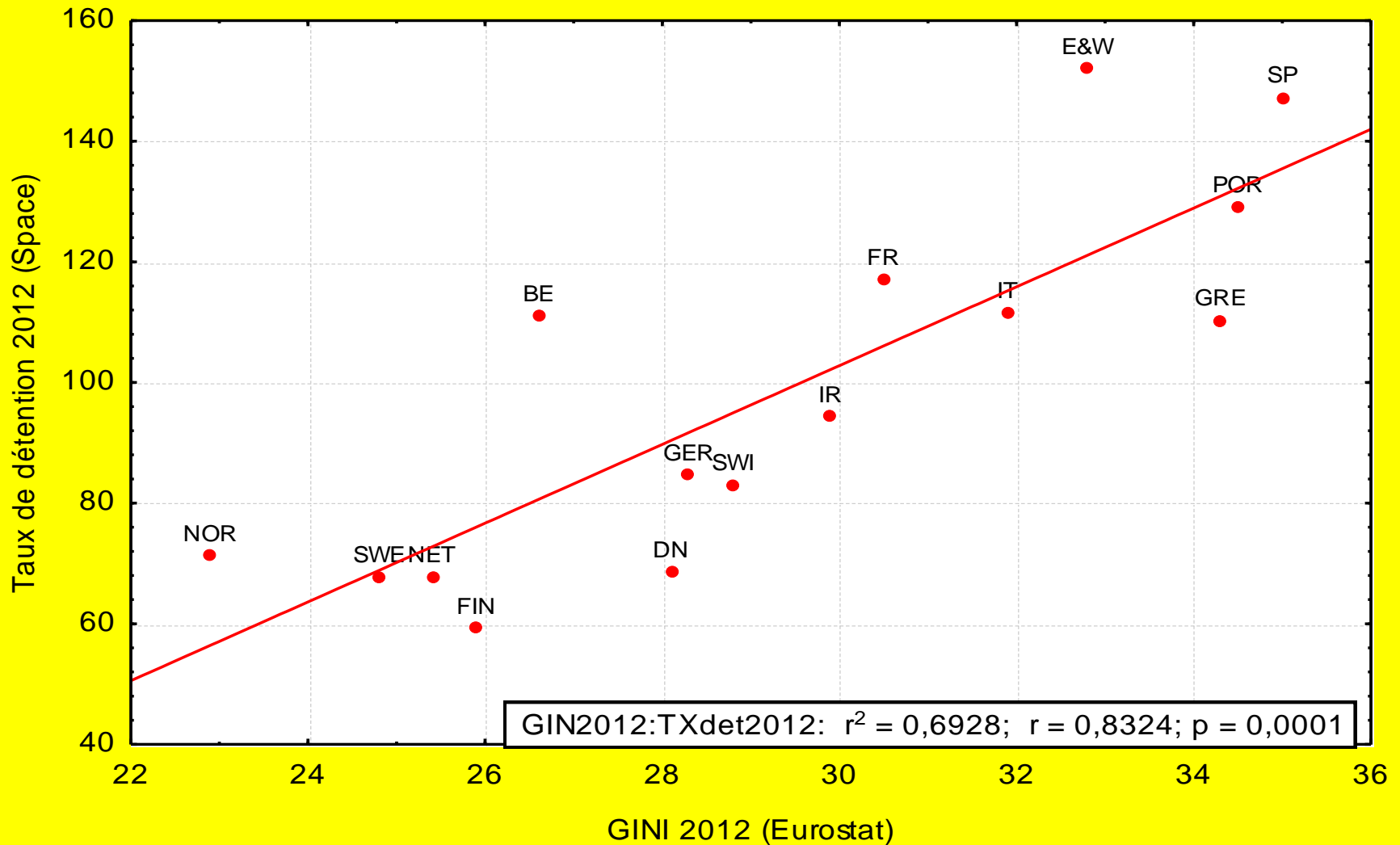
Taux d'homicides (accomplis) et taux de détention

Europe occidentale - 2011



Source données : Aebi & al., *European Sourcebook of Crime and Criminal Justice Statistics*, 5th edition, Heuni/Unil, 2014. Calculs : Vanneste C., 2014.

Taux de détention et indicateur d'inégalité 2012 - Europe occidentale



Sources données : Eurostat/Enquête SILC (coefficient GINI) et SPACE 2012 (Statistiques pénales annuelles du Conseil de l'Europe , Aebi M. & Delgrande N.)

Thèse de l'hétérogénéité des capitalismes – Niveaux de pénalité

Modèle E coordonnée socio-démocrate

- Régulations par les institutions et l'Etat
- Faibles inégalités de revenus
- Poids des syndicats important
- Dépenses et protection sociales et élevées
- Démocraties consensuelles
- **Dominance à gauche**

Modèle E de marché néo-libéral

- Régulations par le marché
- Fortes inégalités de revenus
- Poids des syndicats faible
- Dépenses et protection sociales faibles
- Démocraties majoritaires
- **Dominance à droite**

Indicateurs

Corrélés aux

Indicateurs de
détention



Comment interpréter ?

Concepts-clés

- ❑ Concept d'insécurité : sentiment diffus - focalisation privilégiée sur le crime
- ❑ Concept de légitimation :
 - ✓ accru en des temps d'insécurité économique et/ou d'inégalités croissantes
 - ✓ "détourner l'attention en pointant un phénomène pour lequel un coupable peut être désigné"

Co-agissent >> réaction sociale plus répressive

- Population vulnérable = cible privilégiée
- Sur le plan individuel : grandes différences de statut >> punitivité accrue

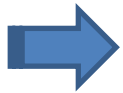


En conclusion



“Economie politique de la pénalité”

~~Approche déterministe~~



Fonction de choix politiques économiques et sociaux



Quelques références ...

VANNESTE C., RAVIER I., MAHIEU V., « La délinquance enregistrée des jeunes adultes à Bruxelles: le poids du contexte socioéconomique », *JSJV, Justice & Sécurité/ Justitie & Veiligheid*, n°11, Avril 2017, 15 p., <https://nicc.fgov.be/criminologie/jsjv>.

VANNESTE C., *Les chiffres des prisons. Des logiques économiques à leur traduction pénale*, L'Harmattan, collection Déviance et Société, Paris, 2001.

VANNESTE C., « Pénalité et inégalité: nouvelle actualité des rapports entre pénalité et économie. L'exemple de la Belgique », in KUHN A. & al., *Criminologie, politique criminelle et droit pénal dans une perspective internationale*, Berne, Stämpfi, 2013, 689-711.

VANNESTE C., « Pauvreté, précarité et prison : des liens de proximité inéluctables ? », *Revue Spécificités, Terrains sensibles*, n°6, Actualités de la pauvreté. Visages de la désaffiliation, hommage à Robert Castel, 2014/1, n°6, 202-220. <http://www.cairn.info/revue-specificites-2014-1-page-202.htm>

VANNESTE C., « L'usage de la prison en Belgique de 1830 à nos jours. Une analyse en termes d'économie politique de la pénalité », in DE COSTER M., HEIRBAUT D., ROUSSEAU X. (eds.), *Deux siècles de justice. Encyclopédie historique de la justice belge*, Die Keure/La Charte, 2015, 219-237.

VANNESTE C., « From one recession to another: the lessons of a long-term political economy of punishment. The example of Belgium (1830-2014) », in Brandariz J., Melossi D., Sozzo M., *The political economy of punishment today*, Routledge (sous presse, publication novembre 2017).

Contact : charlotte.vanneste@just.fgov.be