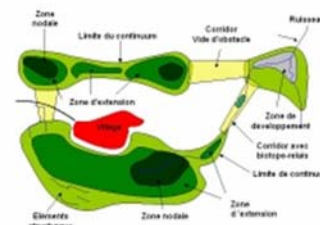


Réseau écologique MOUSCRON



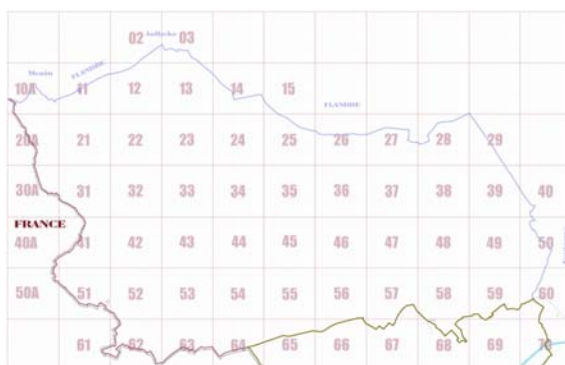
Rappel : qu'est ce qu'un réseau écologique ?

- Le réseau écologique est "l'ensemble des habitats susceptibles de fournir un milieu de vie temporaire ou permanent aux espèces végétales et animales, dans le respect de leurs exigences vitales, et permettant d'assurer leur survie à long terme".
- Il comprend 4 types de zones :
 - Zones centrales (réservoir de biodiversité)
 - Zones de développement (statut précaire)
 - Couloir de liaison (talus autoroutier, ...)
 - Autres éléments du maillage (jardin, petite zone boisée, ...)



Réseau écologique 2004 – Généralités - P.C.D.N.

- Réel point de départ aux études « biodiversité » à Mouscron - réalisée en interne
- Une méthode d'étude par échantillonnage de km² (analyse faune/flore)
- Repérage des zones intéressantes et approfondir les recherches (faune/flore)
- Partenariat service cartographie

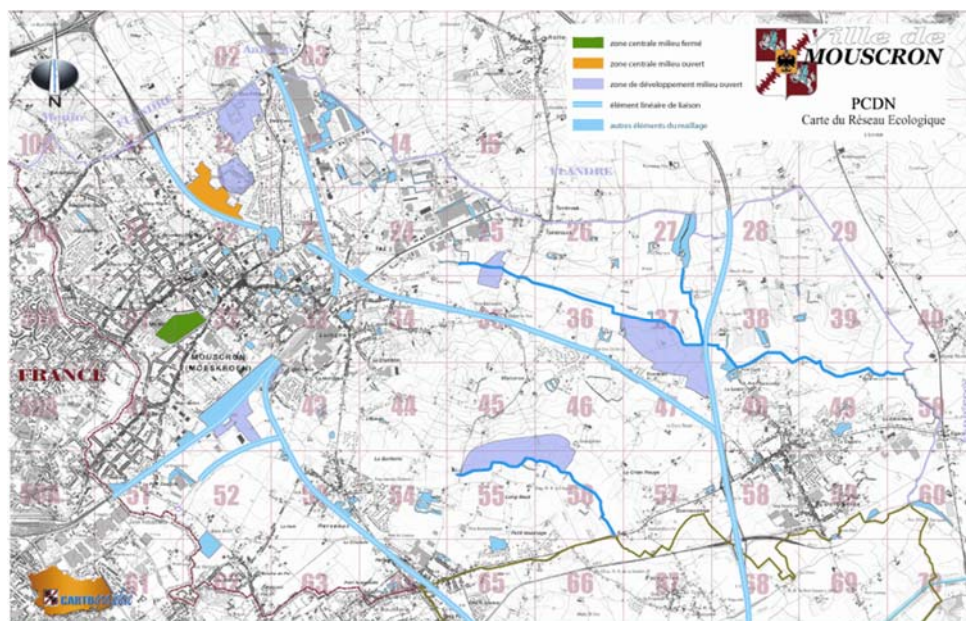


Remarques :		Secteur :	12
Petite zone (bordure de zone intéressante)		Date :	05/07/2003
		Heure :	15-16h
		Cont. Météo :	Ensoleillé
Climat :		Plantes :	
Rousserolle verderolle	1 ch.	Talus de remblais :	
Moineau domestique	5	tanaisie	
Pigeon ramier	4	Maillet blanc	
Pigeon colombin	5	grande épilobe	
Faucon crécerelle	1	Silene	
Linotte méliodora	2	Millepertuis	
		Sedum	
		Baie	
Mammifères :		Insectes :	
Léopard	4	Tortue	1
		Pain de sucre	1
		Belle-dame	8
		Azure commun	3
		Hespérie "Bande noire"	1
		Carte géographique	1
		Mytilus	4
		Mathém.	2
		Vulcan	5
		Pain de la rose	1
		Amaryllis	9

Réseau écologique -MOUSCRON

Réseau écologique 2004- La carte

- 2 zones centrales
- 7 zones de développement
- Multiples couloirs de liaison et éléments paysagers



Réseau écologique -MOUSCRON

Réseau écologique 2004 – en détail

- 2 zones centrales
 - ZHIB – Réserve éducative de la Fontaine bleue
 - Parc communal
- 7 zones de développement
 - Zone du Bois Fichaux
 - Réserve du Pont blanc
 - Argillère du Sterreberg
 - Zone agricole de Dottignies
 - Zone agricole d'Herseaux
 - Friches du DPML
 - Bassin d'orages du MIM
- Multiples couloirs de liaison et éléments paysagers



Réseau écologique -MOUSCRON

Réseau écologique 2004 – conclusion

Voici la conclusion que l'on tirait à l'époque...

- Le réseau écologique peut être qualifié de faible. Outre les éléments linéaires (voie ferrée), il existe trop peu d'espace capable d'accueillir une faune et une flore.



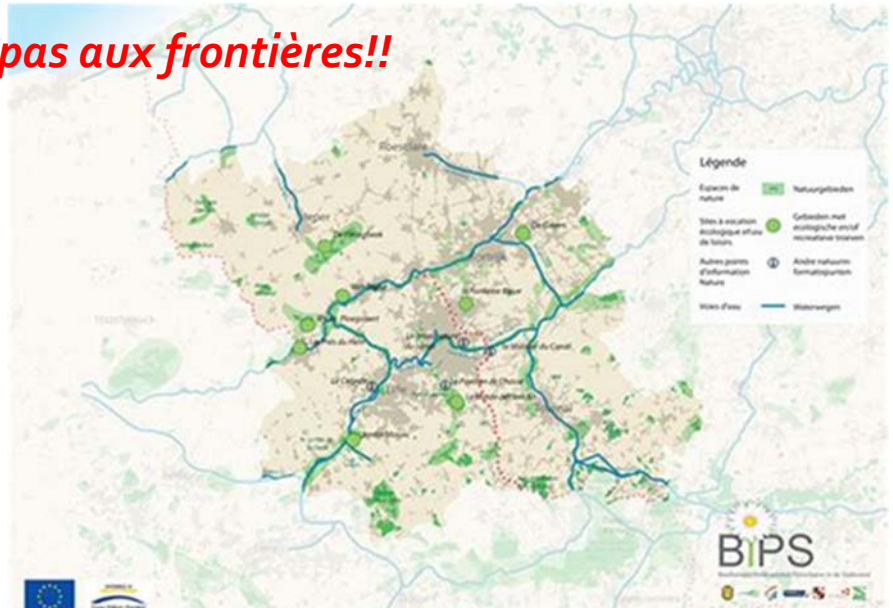
Réseau écologique -MOUSCRON

BiPS - 2009 - le réseau écologique transfrontalier

La biodiversité ne s'arrête pas aux frontières!!



Biodiversité/Biodiversiteit Périurbaine in de Stadsrand



Réseau écologique -MOUSCRON

BiPS - Biodiversité Périurbaine

Travail de 4 ans en Flandre, Wallonie et Nord pas de Calais sur 4 espèces cibles (espèces carressables) et 4 milieux:

- l'hirondelle: milieu rural
- le lérot: verger
- le triton crêté: mare
- le thécla du bouleau: haie

ACTIONS de terrain et communication
TRANSFRONTALIERES & communes



1. Het project BiPS – Campagnes

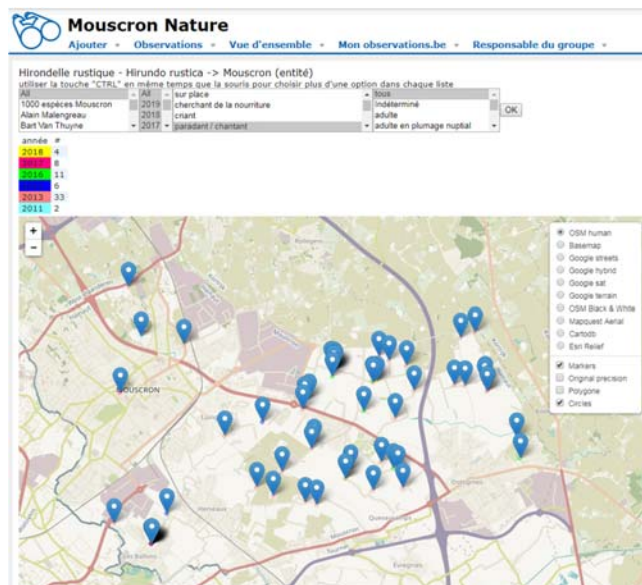
Soorten en biotopen via thematische campagnes



Réseau écologique -MOUSCRON

Réseau écologique 2019 – Généralités

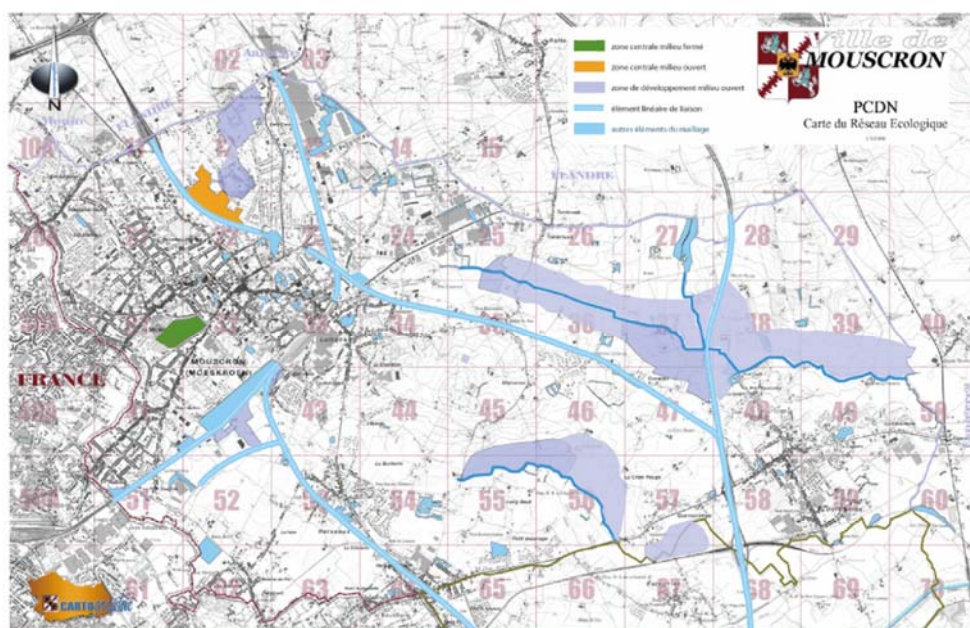
- Une expérience continue de 15 ans
- Un système d'encodage : <http://mouscron.observations.be> contenant plus de 82,000 données naturalistes !
- Une révision cartographique en fonction de changement d'affectation du site ou meilleure vision d'ensemble



Réseau écologique -MOUSCRON

Réseau écologique 2019 – La carte

- 3 zones centrales
- 6 zones de développement
- Multiples couloirs de liaison et éléments paysagers



Réseau écologique -MOUSCRON

Réseau écologique 2019 – en détail

- 3 zones centrales
 - ZHIB – Réserve éducative de la Fontaine bleue
 - Parc communal
 - Réserve du Pont blanc
- 6 zones de développement
 - Zone du Bois Fichaux/Sterreberg
 - Bassin de la Grande Espierres
 - Zone agricole d’Herseaux
 - Friches du DPML
 - Bassin d’orages du MIM
 - Zoning d’Evregnies
- Multiples couloirs de liaison et éléments paysagers



Réseau écologique -MOUSCRON

Réseau écologique 2019 – conclusion

- Le réseau écologique peut être qualifié de « STABLE » à « EN DECLIN ». Notre réseau écologique reste fragile par manque d’espaces pouvant accueillir la faune et la flore et par manque de relation entre ceux-ci.



Réseau écologique -MOUSCRON

Réseau écologique - Evolution

Milieu urbain

- Peu de changements observés
- Accroissement du milieu au dépend du milieu rural
- Disparition d'espèces (moineau domestique par exemple)
- Apparition d'espèces (perruche à collier par exemple)



Réseau écologique -MOUSCRON

Réseau écologique - Evolution

Milieu agricole

- Diminution massive des populations d'oiseaux des champs
- Certaines espèces arrivent à tirer leur épingle du jeu (Gorgebleue à miroir, faucon pèlerin, ...)
- Perte de superficie au dépend du milieu urbain
- Corrélation entre agriculture biologique et répartition des espèces



Réseau écologique -MOUSCRON

Réseau écologique - Evolution

Tendances

- ↗ • Réserve de Pont Blanc : site en évolution avec possibilité de classement
- ↘ • Friches DPML, perte d'intérêt du fait d'une coupe massive de la végétation
- ↗ • Argillère du Sterreberg : fin d'exploitation en vue avec rachat partiel par la ville.
- ↘ • Le bois Fichaux poursuit son urbanisation au dépend de la zone boisée.
- ↗ • Le bassin de l'Espierres et de l'Esperlion restent des zones stratégiques pour notre biodiversité (agriculture bio.)
- ↘ • Bassin d'orages du MIM : zone réduite



Réseau écologique -MOUSCRON

Réseau écologique – impact pour la commune

- Prise en compte dans des différents plan de gestion communaux (gestion différenciée, ...)
- Prise en compte lors de différents projets (Interreg TEC, PCDN)
- Source de données pour des demandes ciblées, études d'incidences, ...



Réseau écologique -MOUSCRON

Réseau écologique – conclusion

- En 15 ans, le réseau écologique mouscronnois a évolué !
- Des zones intéressantes ont disparu ou ont perdu de leur intérêt.
- Certaines zones sont en passe d'obtenir un statut.
- Il est encore nécessaire d'étoffer ce réseau ! (plantations, préservation, ...)
- Les espèces ont disparu de notre territoire, d'autres sont apparues. Pour bon nombre de ces espèces, le changement climatique est la cause principale de cet essor/déclin.
- Le réseau écologique ne s'arrête pas aux limites de la commune!!!

