



Politique de mobilité

Vers des quartiers apaisés



Union des Villes
et Communes
de Wallonie asbl



Webinaire – 4 octobre 2022

Nos invités



Menu de la séance

- 01** Les enjeux et la planification
- 02** Retour d'expérience de la Ville de Mons
- 03** Retour d'expérience de la commune de Bütgenbach





Apaisement dans les quartiers

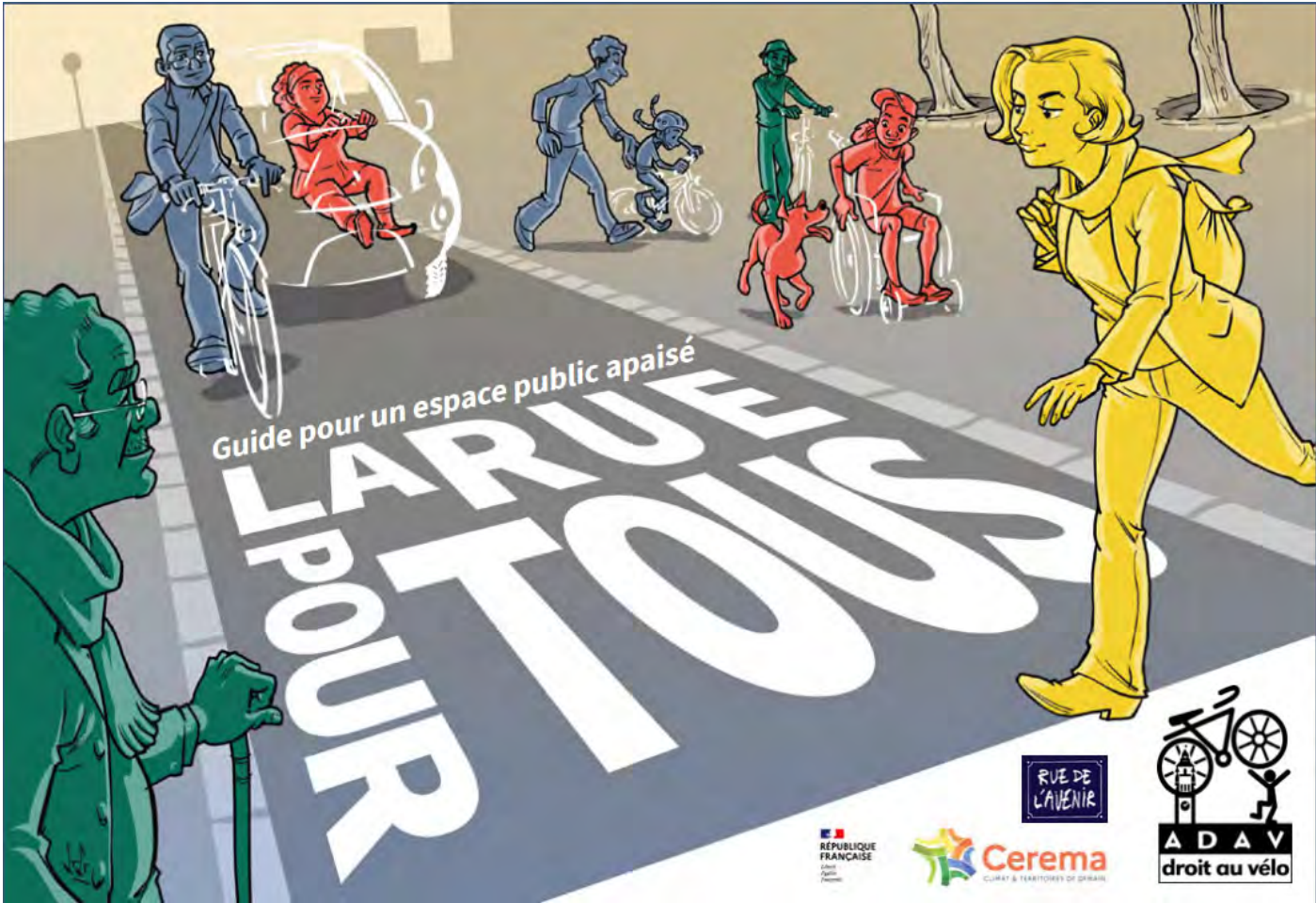
Les enjeux et la planification

Boris NASDROVISKY
SPW MI



Un quartier apaisé ?

Une définition ?



Pour permettre à toutes et tous de circuler

.... Qui est PIÉTON ?

Un piéton est une **personne** qui **se déplace à pied**.



Les enfants



Les adolescents



Les adultes



Les personnes âgées



Mais pas que...

Sont aussi considérés comme piétons :



Les cyclistes de moins de 10 ans



Les joggers



Les livreurs



Les malvoyants et non-voyants



Les personnes avec un handicap moteur



Les personnes qui écoutent de la musique



Les parents avec une poussette



Les personnes qui marchent avec un vélo à la main



Les skateurs

Un principe à mettre en œuvre

S



T



O



P



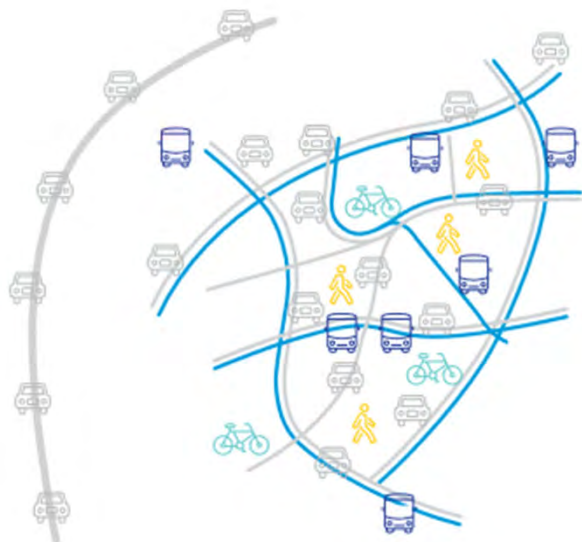
Pas STOP / STOP



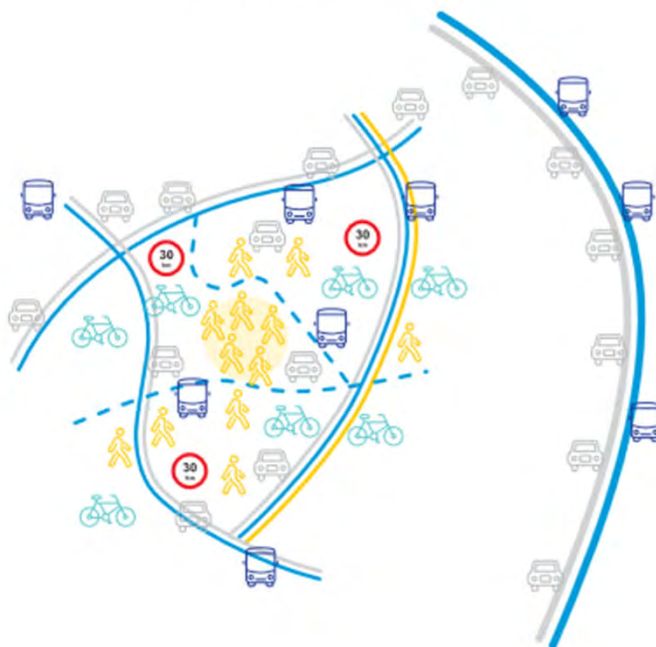
Quartier fait pour la vie de quartier

No move

Quartiers perméables au trafic
Difficiles d'accès pour tous



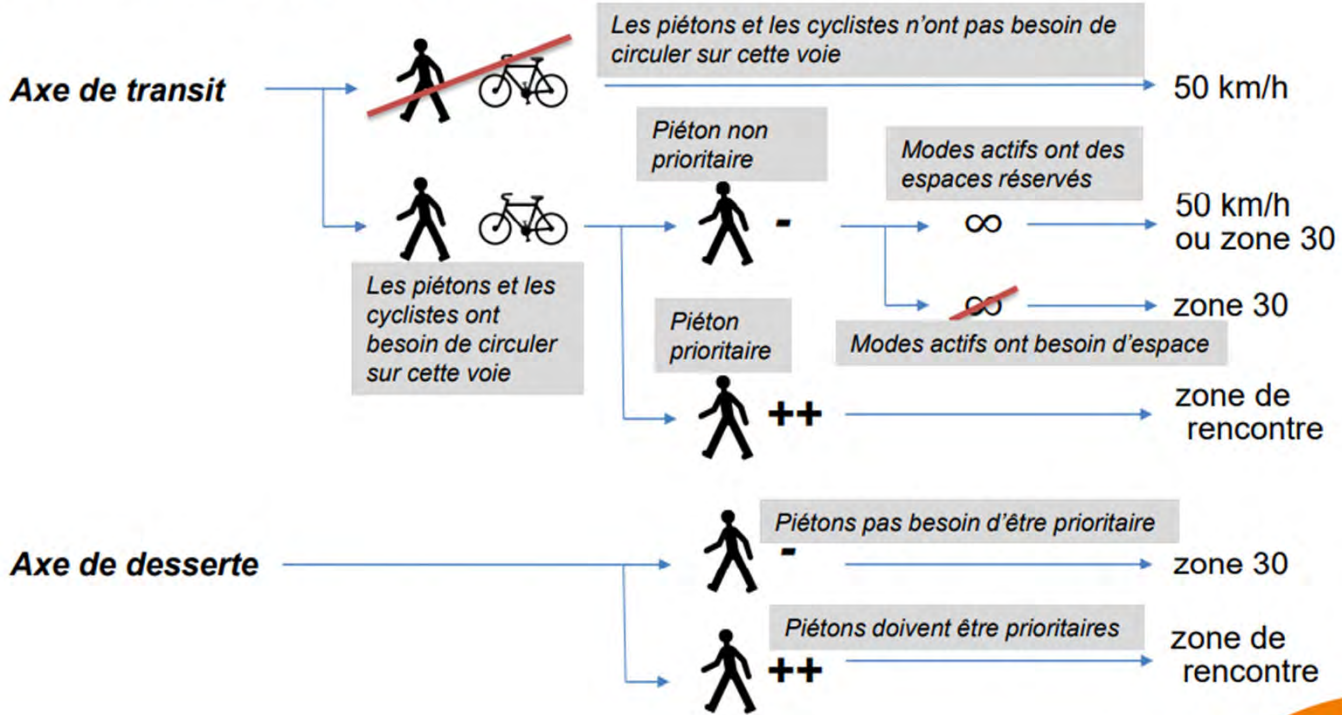
Quartiers protégés du trafic
Accessibles par tout mode



- Aire piétonne
- Zone 30
- Zone de rencontre
- Voies à 50km/h (sauf écoles, limite à 30)
- Voies à 70km/h
- Voies à 90km/h

Peut prendre différentes formes

Planifier : le territoire et les besoins



Webinaire « Aménager des rues apaisées – Zones 30, zones de rencontre et aires piétonnes »



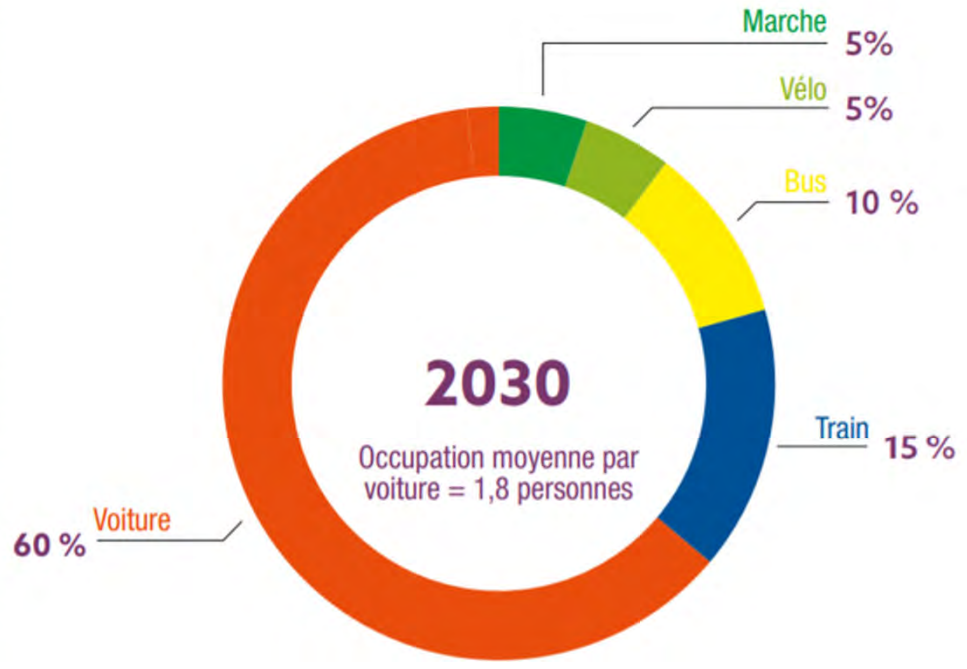
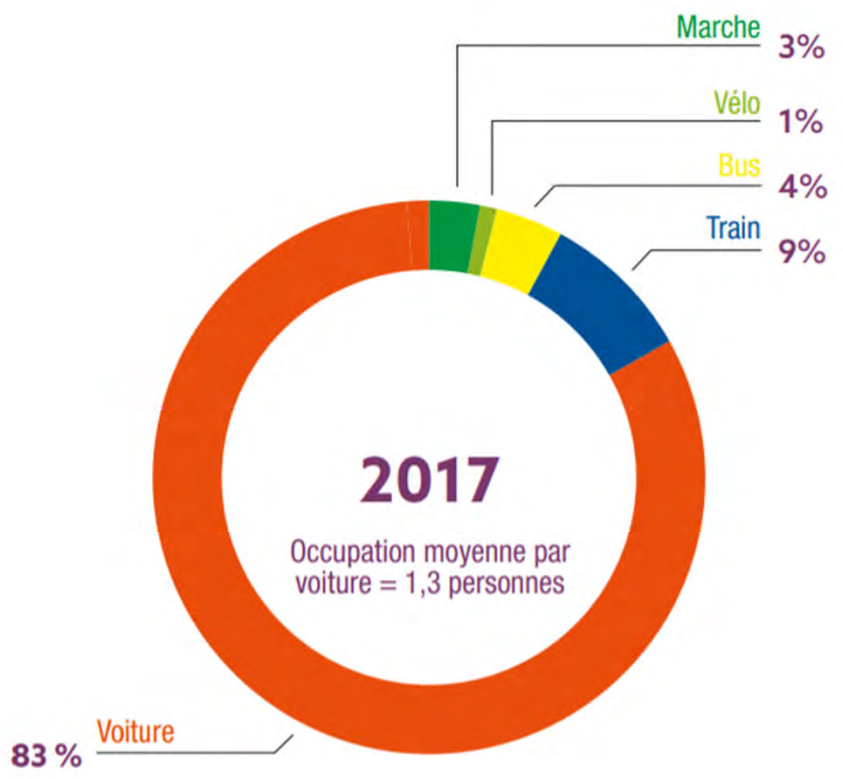
Pourquoi apaiser nos villes, villages et quartiers ?

Dans le cadre d'une politique de mobilité

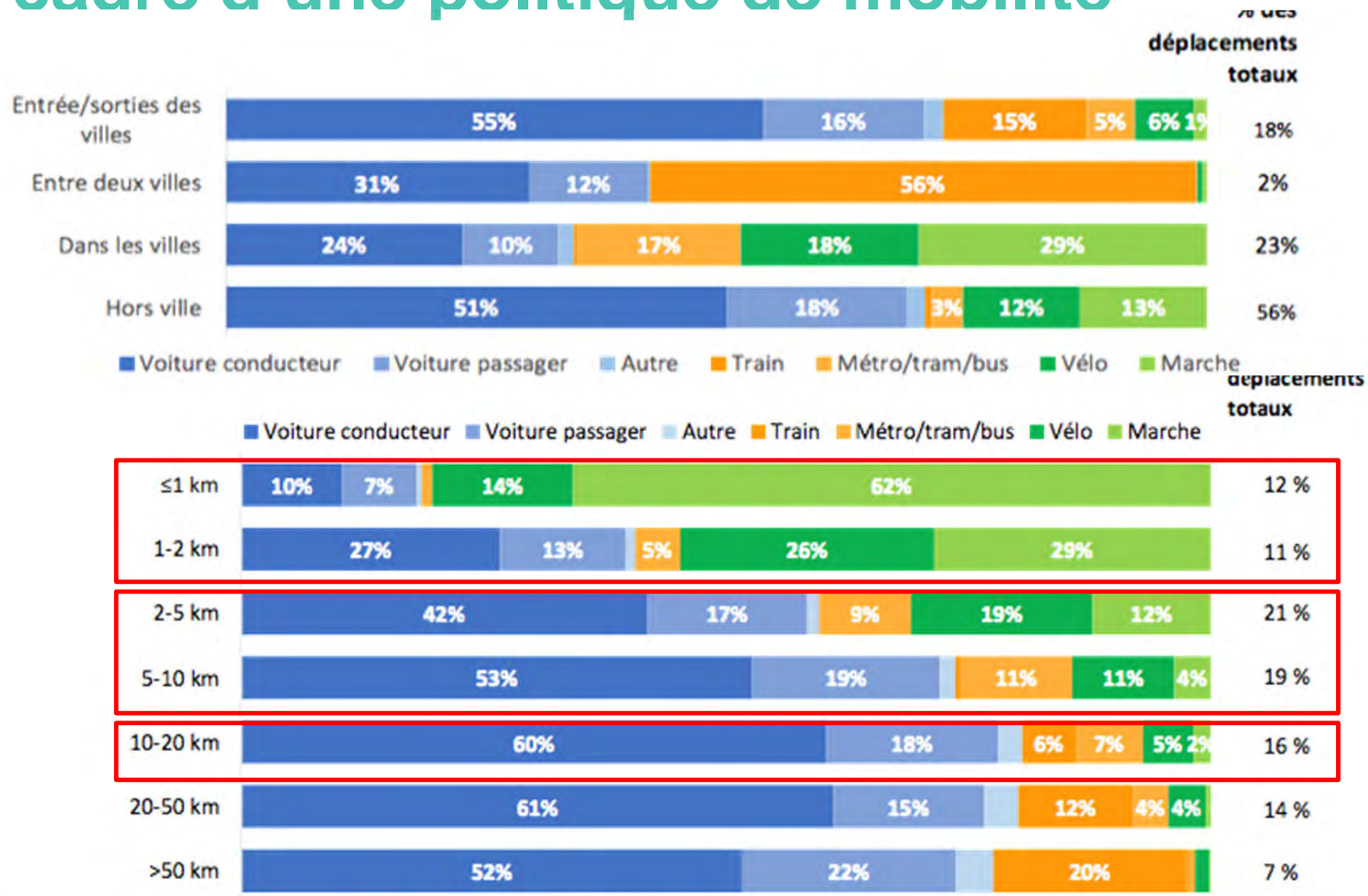


Garantir à tous, et en particulier aux habitants des zones rurales, une accessibilité aux biens et services tout en réduisant drastiquement et simultanément le nombre d'accidents de la route et le nombre de km d'embouteillages et de 40% les émissions de gaz à effet de serre issues du secteur du transport.

Dans le cadre d'une politique de mobilité



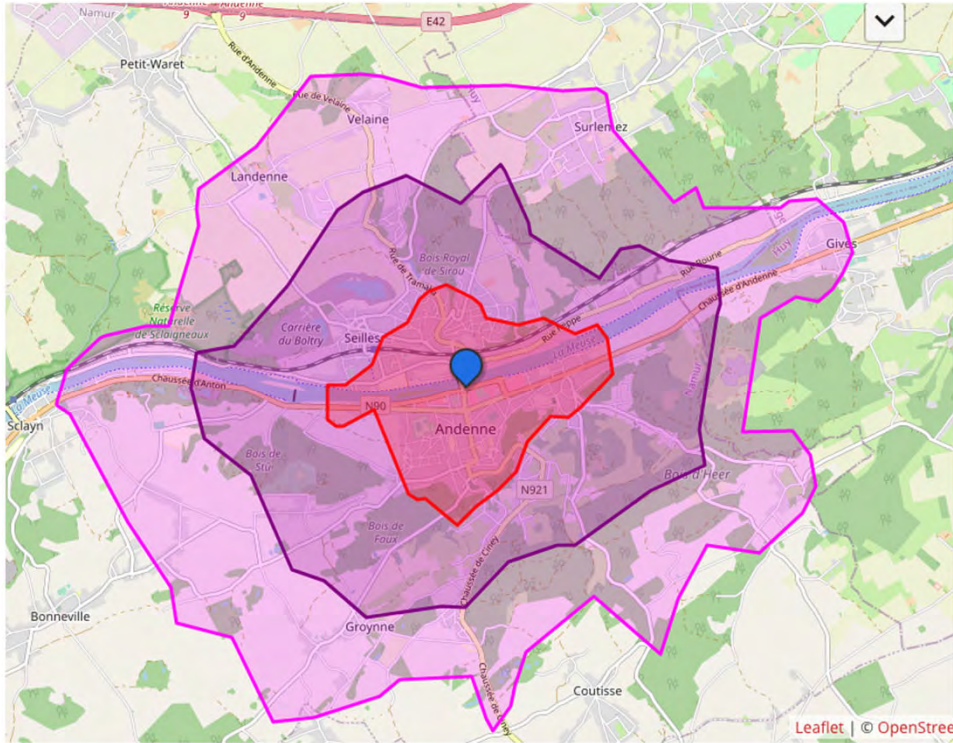
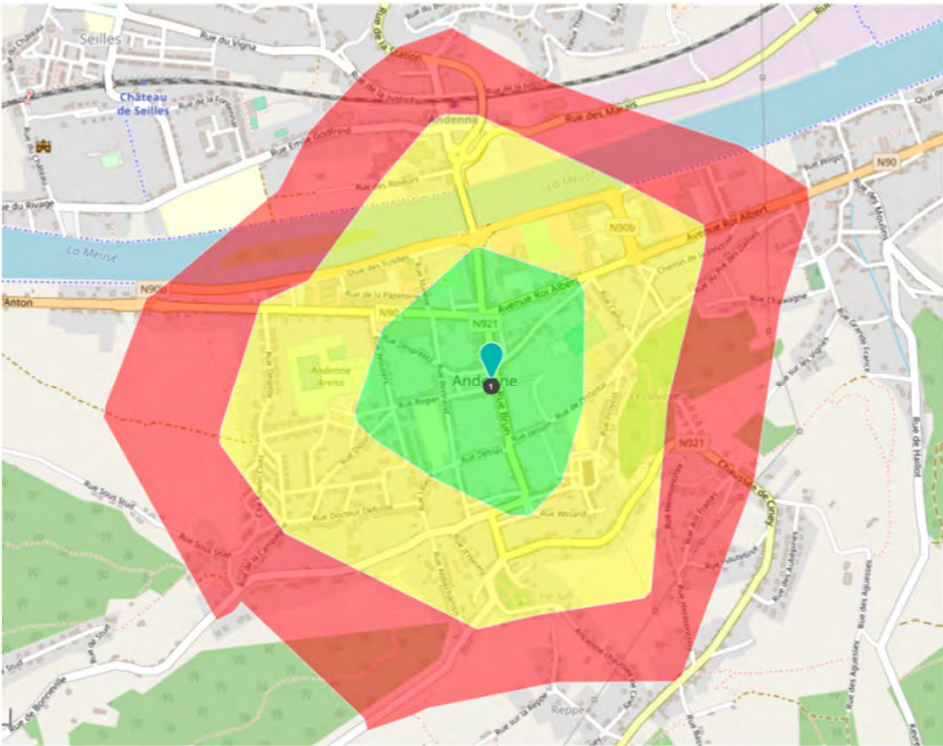
Dans le cadre d'une politique de mobilité



Graphique 25 - Parts modales, en fonction de la distance des trajets (en nombre de déplacements) (Base : 25.168 déplacements)

Source : https://mobilit.belgium.be/sites/default/files/partie_mobilite_novembre_2019_final.pdf

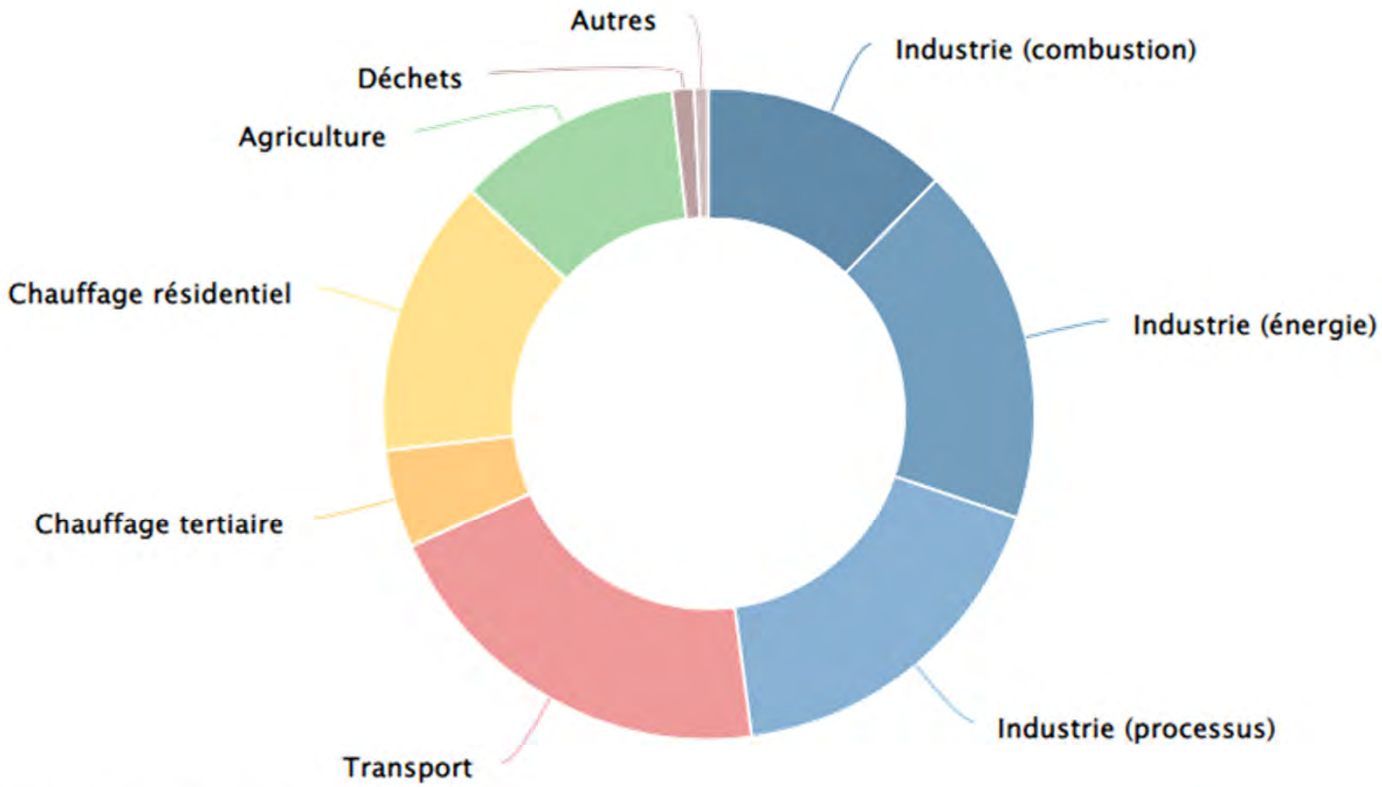
5/10/15 min à pied ou à vélo



Source : openstreetmap

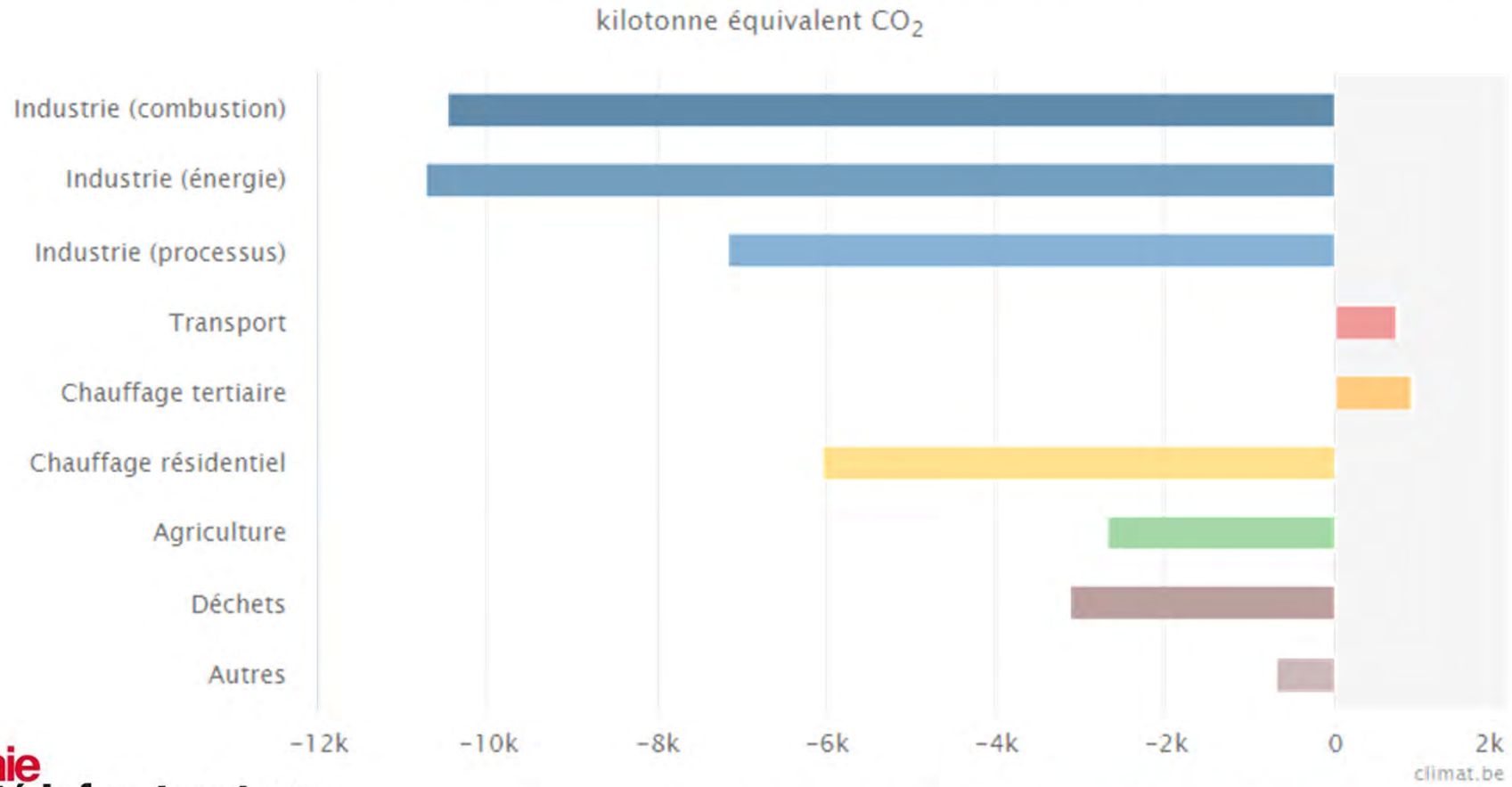
Dans le cadre d'une politique climatique

Part des différents secteurs dans les émissions totales en 2020 (%) ☰



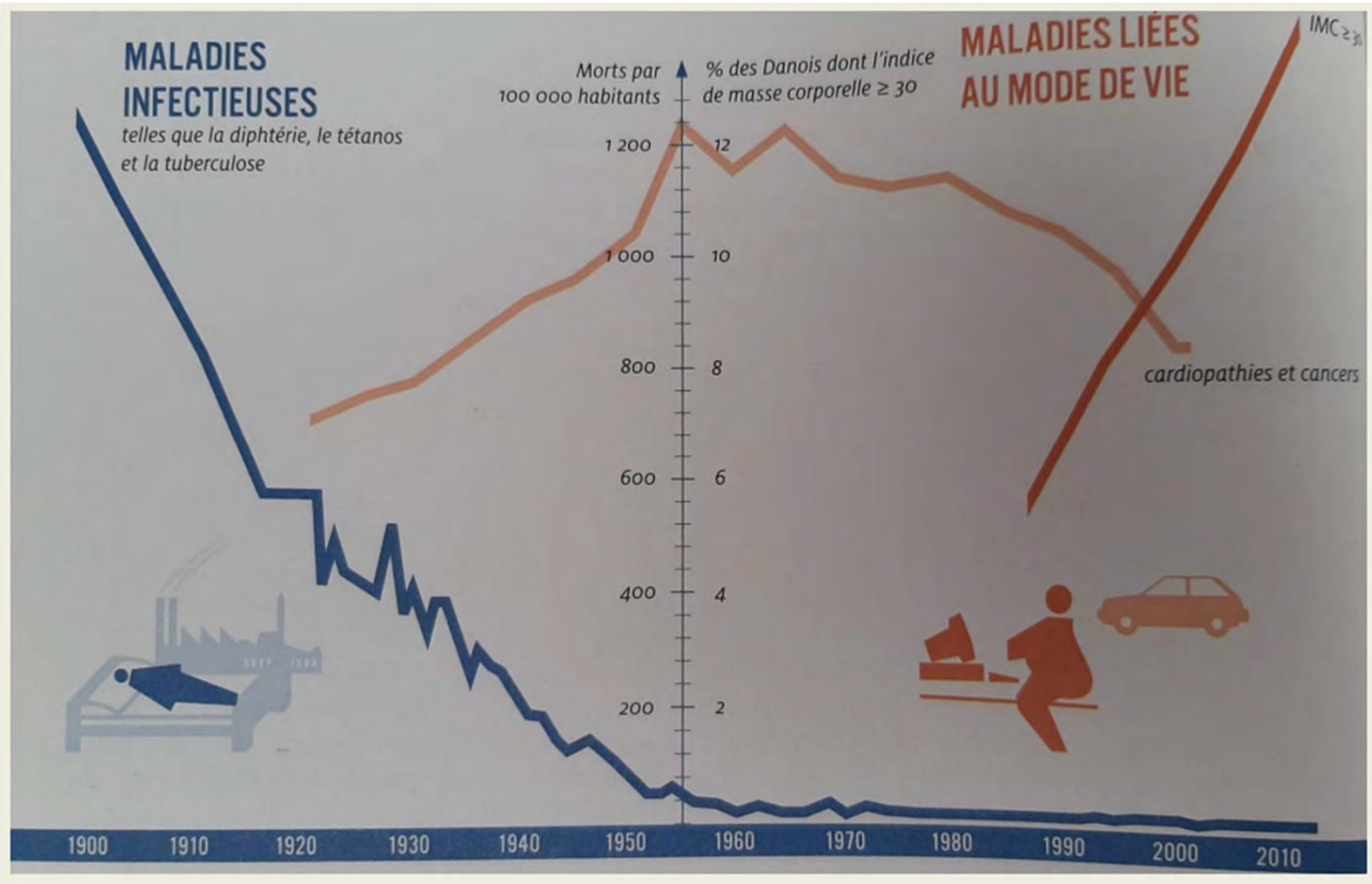
Dans le cadre d'une politique climatique

Évolution des différents secteurs (1990-2020)



(en 2019, l'augmentation était de +24 % par rapport à 1990 !)

Dans le cadre d'une politique de santé

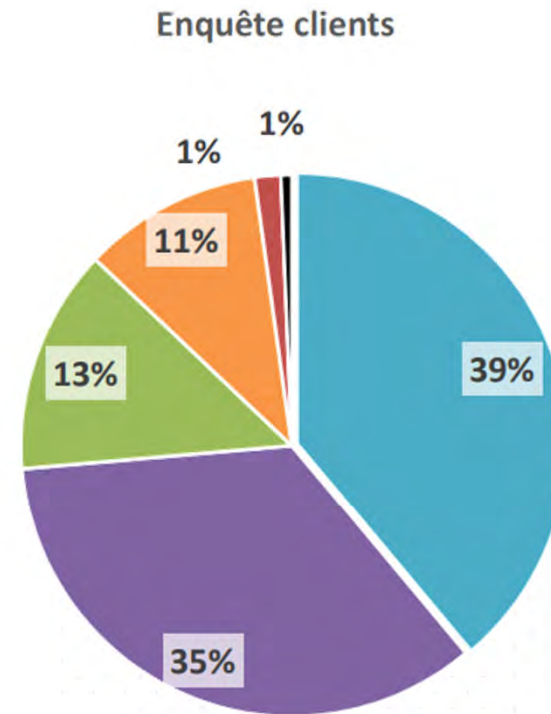
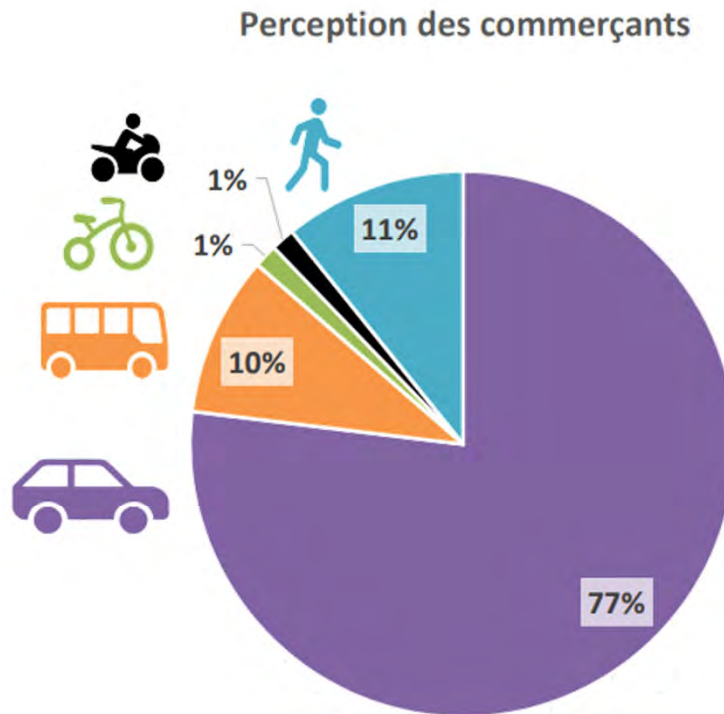


(en 2019, l'augmentation était de +24 % par rapport à 1990 !)



Dans le cadre d'une politique économique

« Selon vous, quel mode de déplacement utilisent habituellement vos clients pour se rendre au centre-ville de Nancy ? »



Source : [Microsoft PowerPoint - 20211025-Presentation evaluation du chemin piéton COMMERC ANTS-VF.pptx \(nancy.fr\)](#)

Apaiser sur long terme

Mons



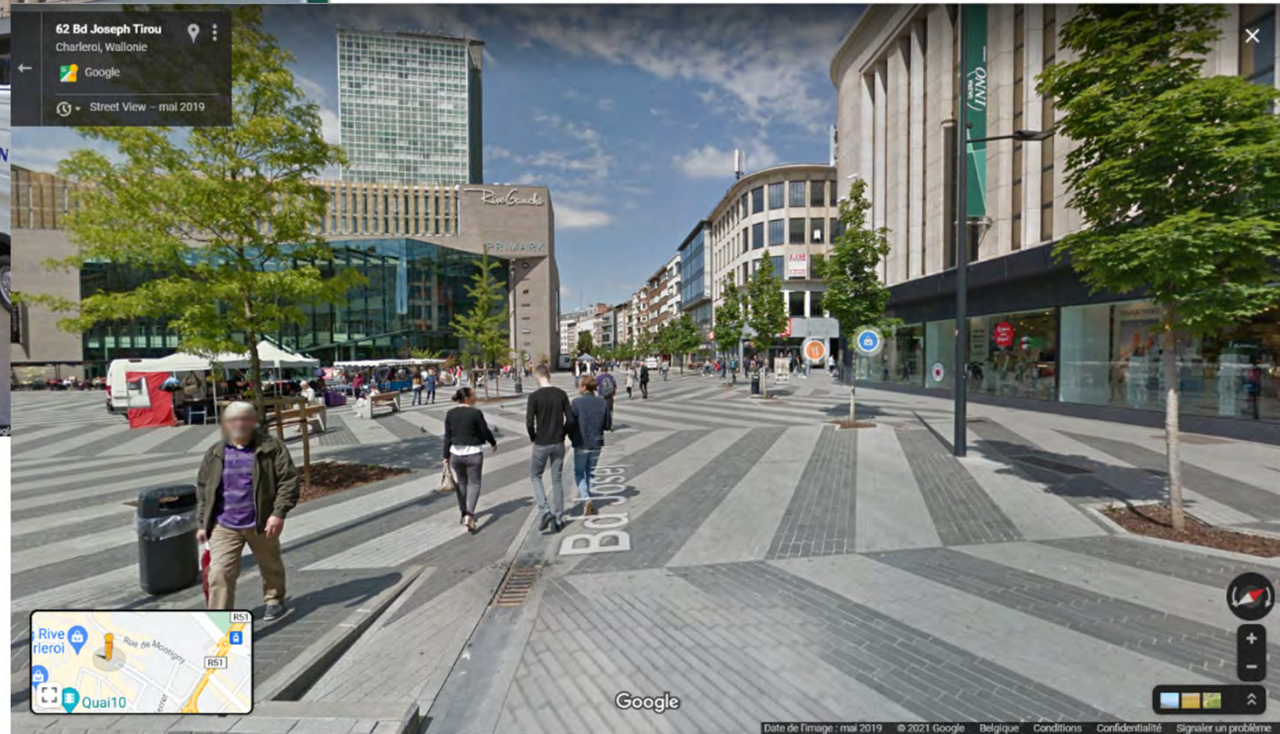
Tintigny



Tournai



Charleroi



Hastière



Apaiser à court ou moyen terme

Où sont les piéton-ne-s ?



Où sont les piéton-ne-s ?



Où sont les piéton-ne-s ?



Où sont les piéton-ne-s ?



Où sont les piéton-ne-s ?



Où sont les piéton-ne-s ?

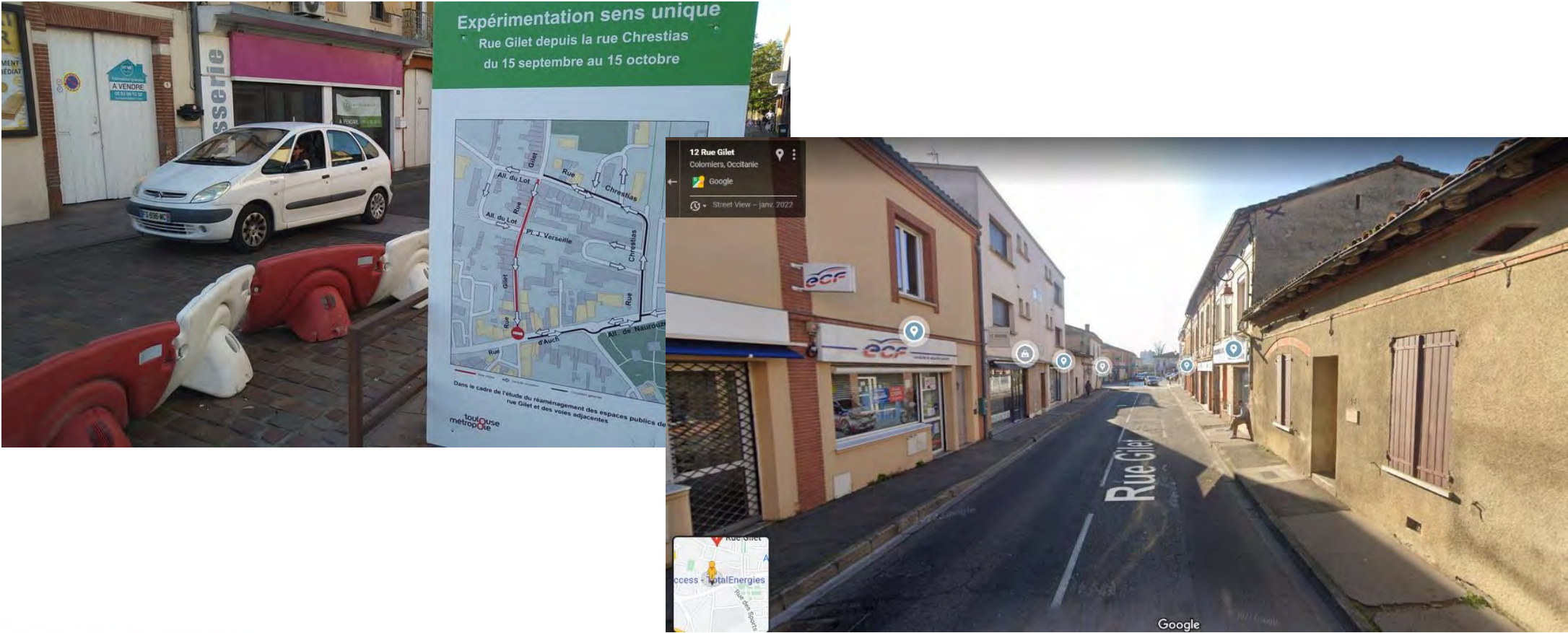


Un plan de circulation



<https://www.cerema.fr/system/files/documents/2022/02/02-a.rouiller-panorama-reduction-circulation.pdf>

Un plan de circulation



Un plan de circulation



Un plan de circulation



<https://www.cerema.fr/system/files/documents/2022/02/02-a.rouiller-panorama-reduction-circulation.pdf>

<https://www.cerema.fr/system/files/documents/2022/02/09-a.houdmont-mailles-apaisees.pdf>

Les aménagements (je sais où je suis)



Les aménagements (je sais où je suis)



Les aménagements (je sais où je suis)



<https://wallex.wallonie.be/eli/arrete/2020/06/30/2020031192>

Les aménagements (je sais où je suis)



Les aménagements (je sais où je suis)



<http://mobilite.wallonie.be/home/je-suis/un-conseiller-en-mobilite/le-reseau-des-cem/amenagements-temporaires.html>

Les aménagements (je sais pour qui ils sont)



Les campagnes de sensibilisation



Actualités

Nul n'est censé... ignorer la loi

Plusieurs rues de Tournai se sont vues attribuer des affectations particulières :

- La rue de Courtrai est une zone de rencontre : les piétons y ont la priorité et sont autorisés à circuler sur la rue. Les conducteurs ne peuvent les mettre en danger ni les gêner et doivent s'arrêter au besoin. La vitesse de circulation est limitée à 20 km/h.
- Le vieux Chemin de Willems est devenu zone résidentielle : les piétons peuvent utiliser toute la largeur de la voie publique, et les jeux y sont également autorisés. La vitesse est également limitée à 20 km/h mais les piétons ne peuvent entraver la circulation sans nécessité.
- 27 rues sont devenues rues cyclables : généralement étroites, les cyclistes y sont prioritaires même si les véhicules motorisés y sont autorisés. Limitées à 30 km/h, il est d'usage de ne pas doubler les cyclistes.

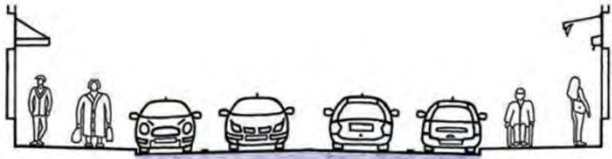
Pour rappel, tout le centre-ville de Tournai a été placé en zone 30 km/h (sauf donc dans les zones de rencontre et résidentielle). Les marquages aux entrées de ville vont être repeints mais n'oublions jamais que nul n'est censé ignorer la loi. ■

22 CARTOGRA

Les campagnes de sensibilisation

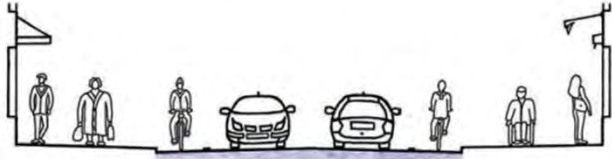


Le stationnement



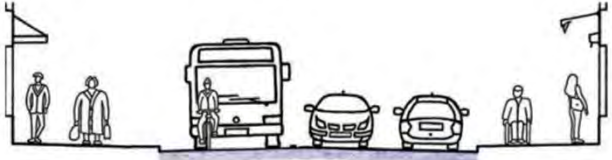
deux bandes de stationnement

=



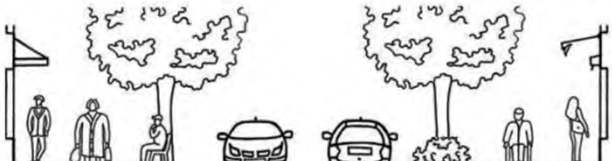
deux pistes cyclables et des trottoirs élargis

=



un site de transport collectif

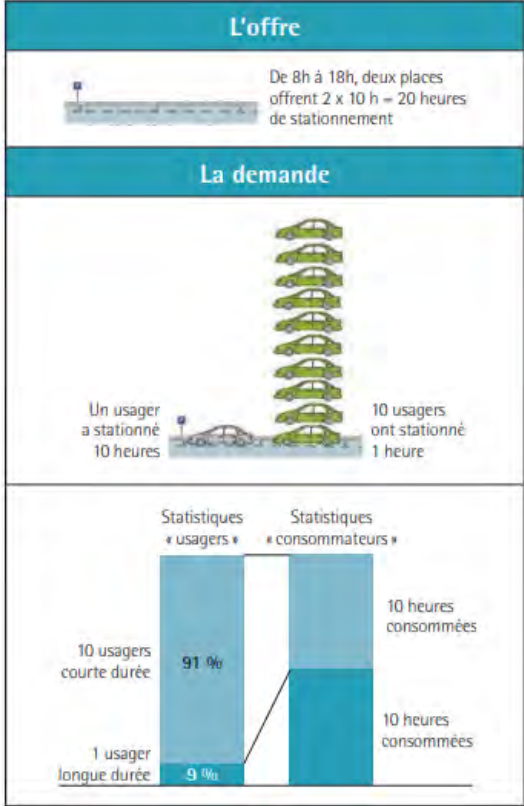
=



deux trottoirs élargis avec de la végétalisation

<https://www.ceren.u.fr/fr/centre-ressources/boutique/stationnement-espace-public?v=7140>

Le stationnement

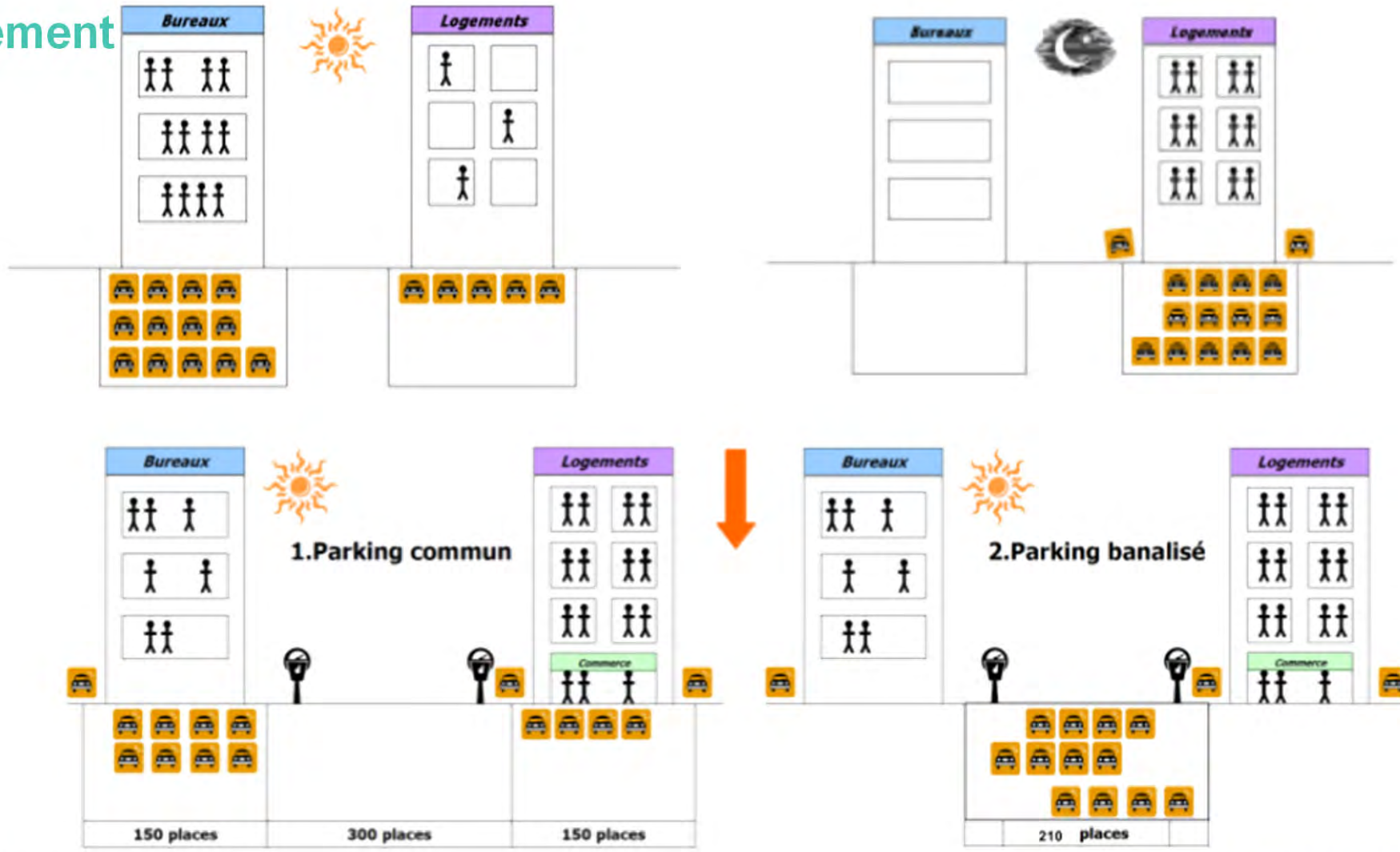


<https://www.cerema.fr/fr/centre-ressources/boutique/stationnement-espace-public?v=7140>

Le stationnement



Le stationnement



Le stationnement



<https://leblogdumono.be/garer-passage-pietons/>



Benoît Dupriez

La vitesse



À 50 km/h



À 30 km/h



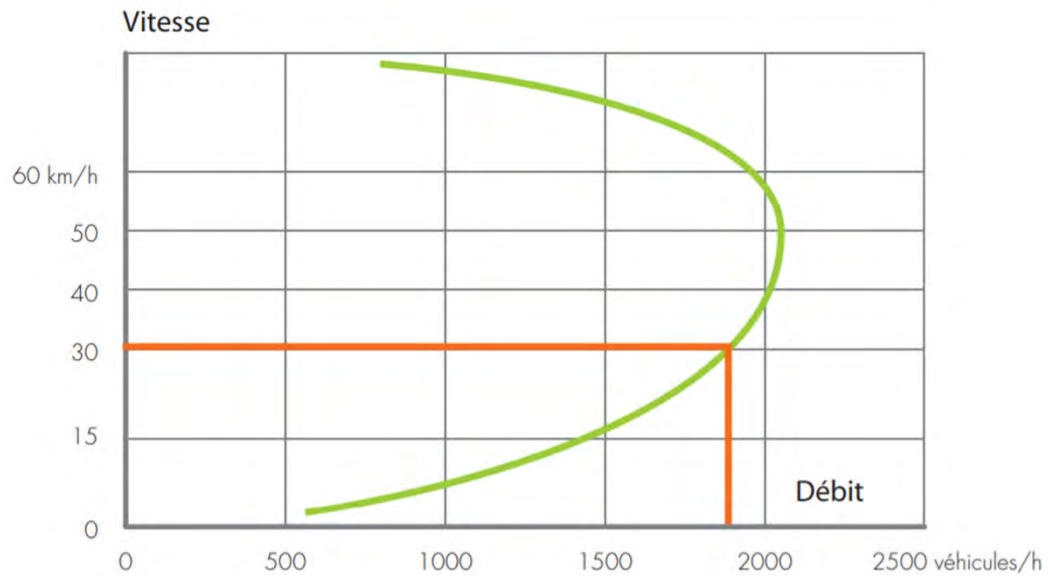
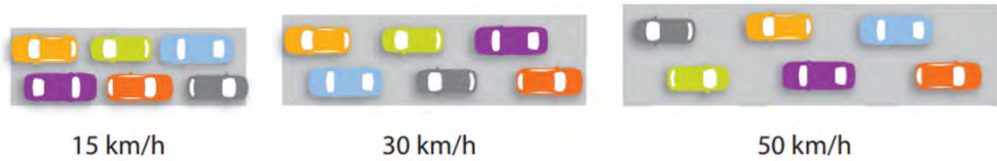
À 0 km/h

30 km/h

En cas de collision à 30km/h, la violence du choc correspond déjà à une chute du premier étage d'un bâtiment.



La vitesse



Largeur / Capacité de la voirie en fonction de la vitesse. Source : Cerema.

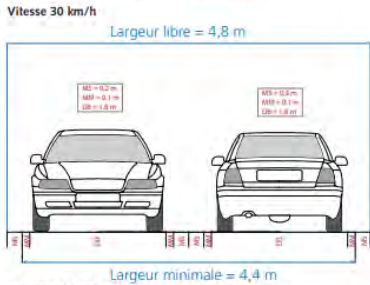
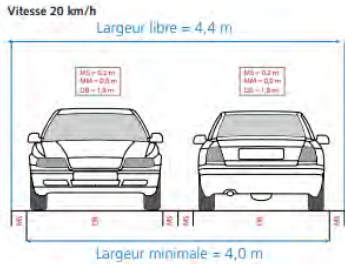


Suisse : événement de la "Journée du bruit". Source : assem.ch

Source : cerema

[Émissions routières des polluants atmosphériques : Courbes et facteurs d'influence | Cerema](#)

Le vitesse



La fermeture de rues / quartiers certaines heures



La fermeture de rues / quartiers certaines heures



https://mobilite.wallonie.be/files/cematheque1/cematheque_0051.pdf

L'art dans la rue



Tester



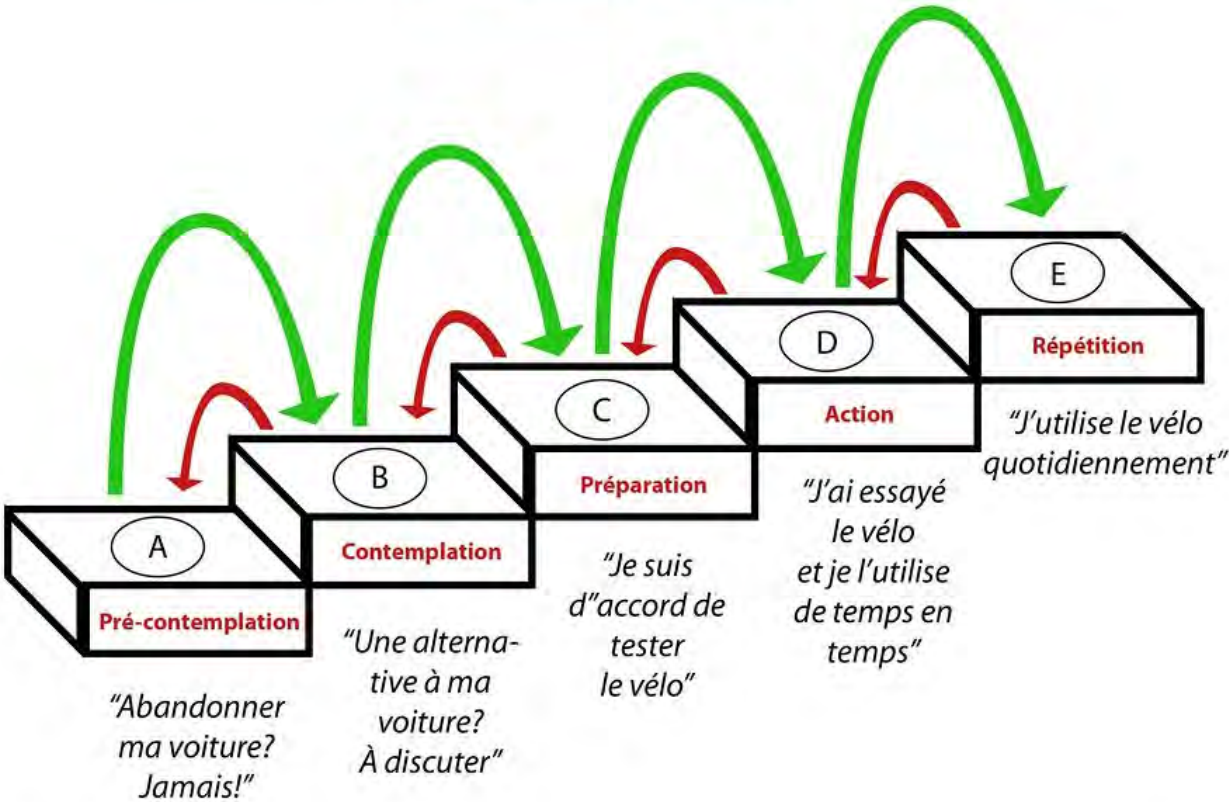
Tester



<http://mobilite.wallonie.be/files/cematheque1/cematheque0052pdf>

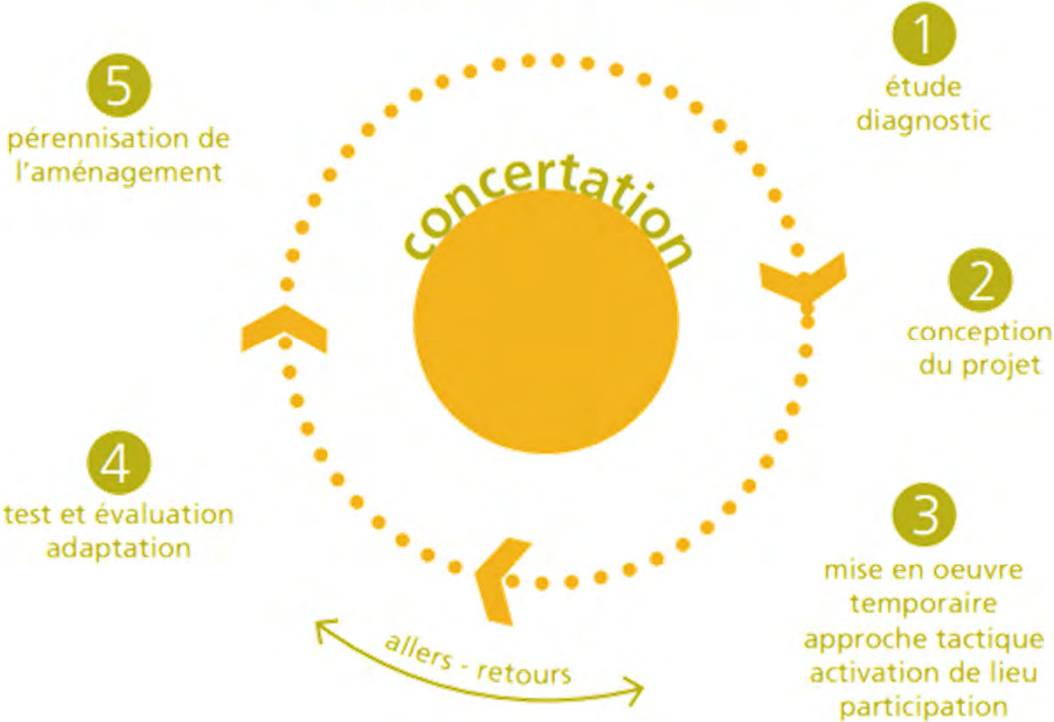
https://mobilite.wallonie.be/files/cematheque1/cematheque_0050.pdf

Modèle de changement de comportement vers l'utilisation du vélo



Tester

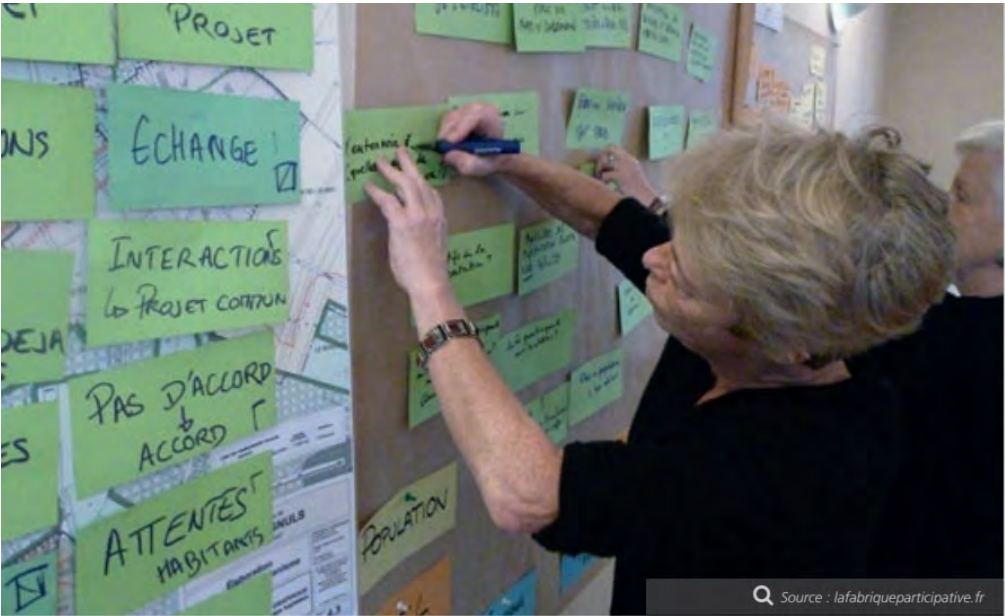
VERS UN PROCESSUS ITERATIF



Tester

Activer :

- CCATM
- CLDR
- Comité vélo / modes actifs
- Marches exploratoires



Source : lafabriqueparticipative.fr



Conclusions

Question de culture ?



Question de culture ?



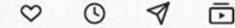
il y a 6 mois

Pontevedra, une ville sans voiture

franceinfo

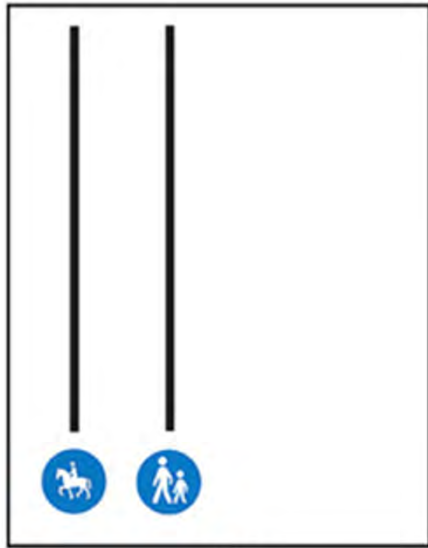
En Espagne, la ville de Pontevedra, 83 000 habitants, a tenté un pari fou : bannir la circulation automobile. Résultat : moins de bruit, moins de stress et plus d'air. Mais ce modèle est-il applicable partout ?

Retrouver toutes les infos sur la vidéo sur ...

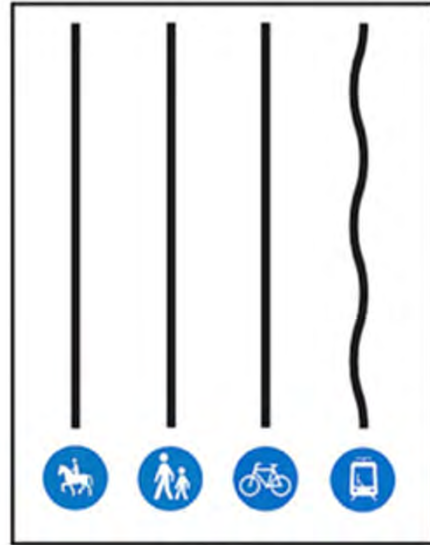


Signaler

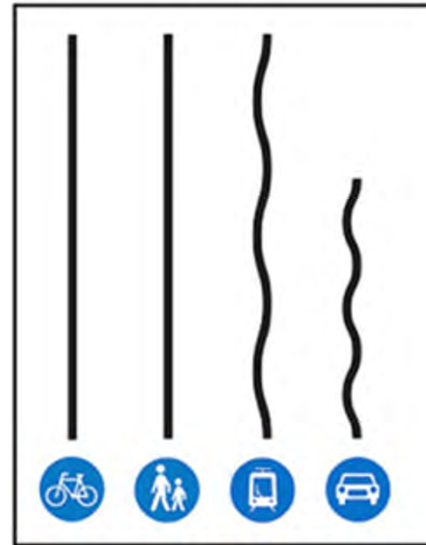
<https://www.dailymotion.com/video/x8219cc>



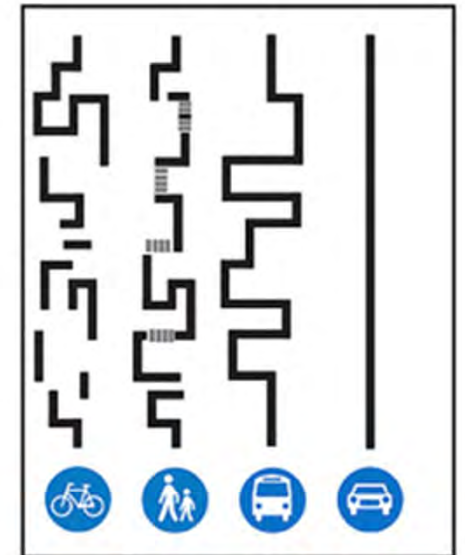
1800



1900



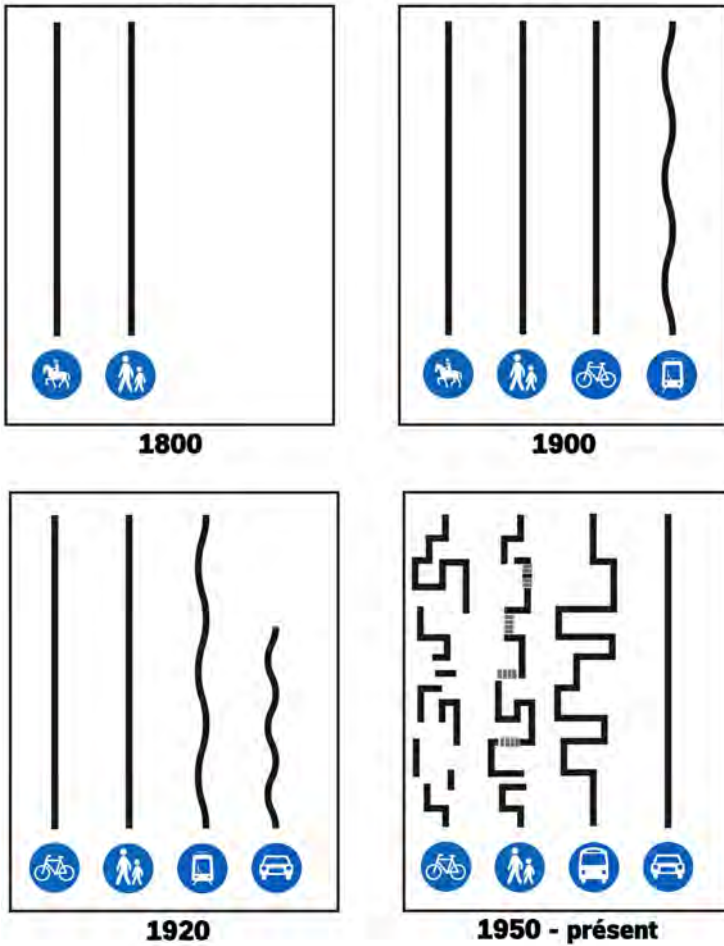
1920



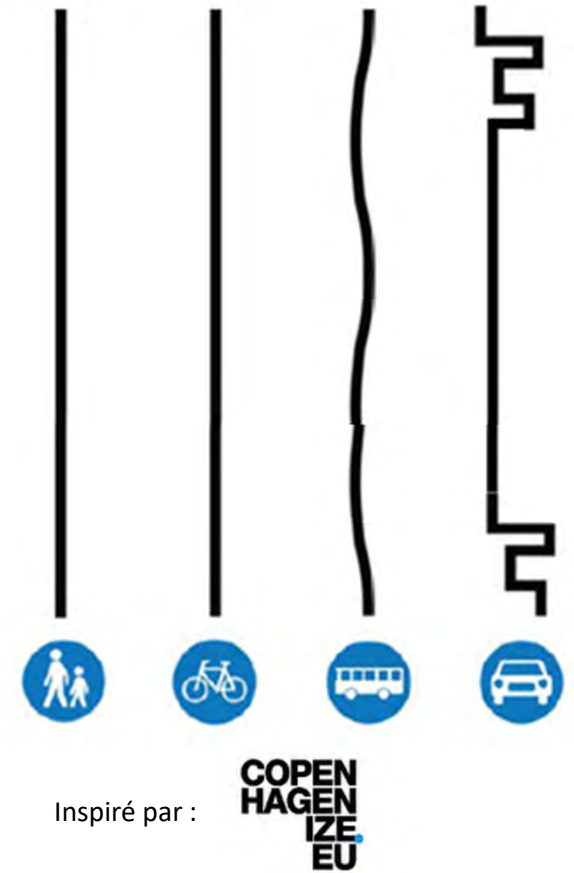
1950 - present

COPEN
HAGEN
IZE
EU
agenize Design Co.
2013

Histoire Courte sur l'Ingénierie de trafic



Traffic Planning for Liveable Cities



Pour aller plus loin, voir fin de la présentation

Merci de votre attention

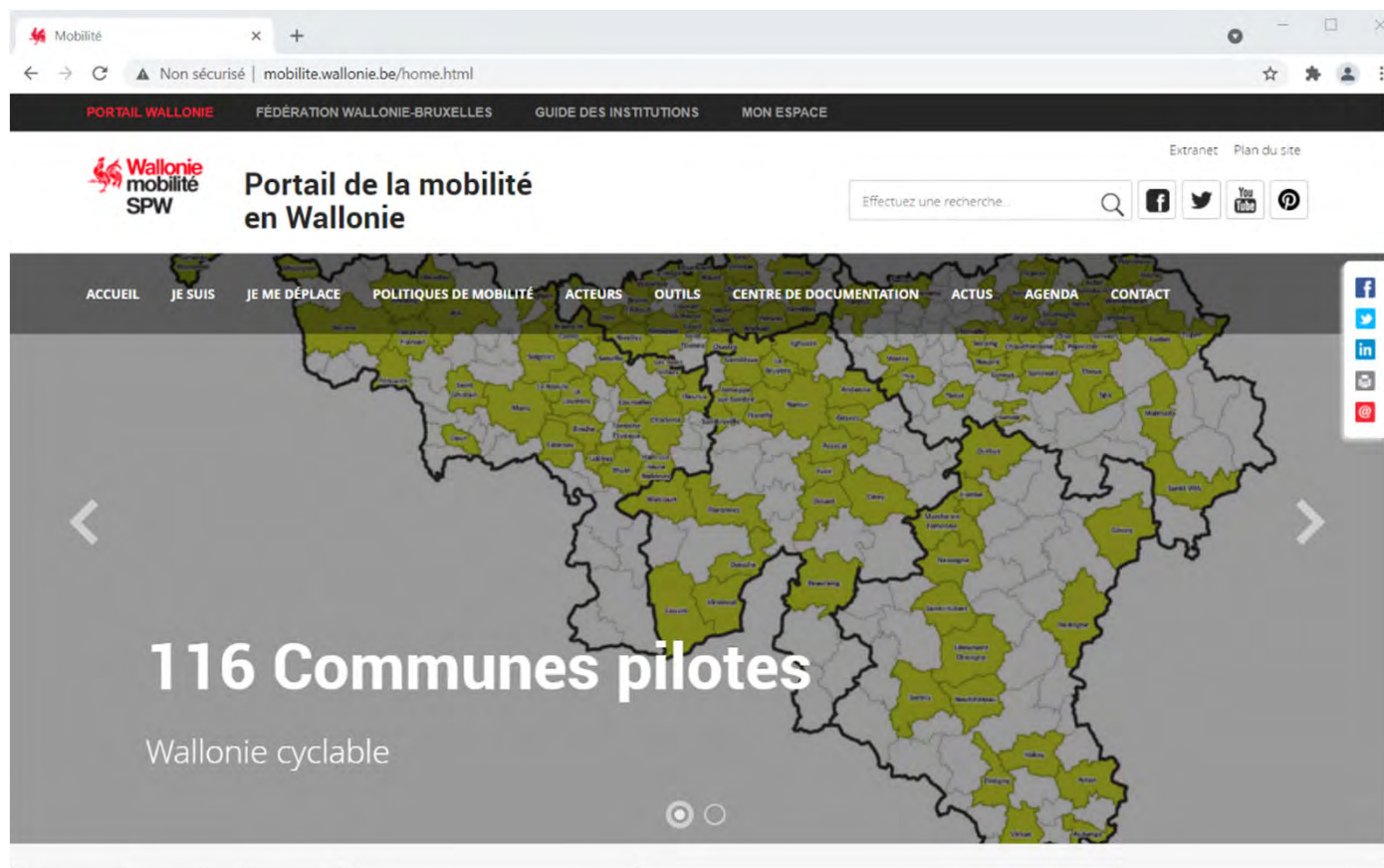
Boris NASDROVISKY

**Manager Mobilité Active
Service public de Wallonie
Mobilité Infrastructures - Direction de la Planification de la Mobilité
Boulevard du Nord, 8 - 5000 NAMUR**

GSM : +32(0)471 66 86 56

Mail : boris.nasdrovisky@spw.wallonie.be

Portail de la Mobilité



<http://mobilite.wallonie.be/home.html>

Diverses CeMathèques



La CeMathèque_n°39 juillet 2014



La CeMathèque_n°37 Août 2013



La CeMathèque_n°42 juin 2016

La sécurothèque



La Sécurothèque – Le site technique à destination des gestionnaires de voiries et des professionnels de la sécurité routière

<https://securotheque.wallonie.be>


Fiches séurothèques

Wallonie mobilité infrastructures SPW **SECURORHEQUE** Accueil Qui sommes nous? Nous contacter Membre

View Friendly, PDF & Email options

Circulation apaisée - La zone 30

Fiche n° 398
Publication: 04 janvier 2021



1. Pourquoi une zone 30 ?
2. Avec quelle signalisation l'installer ?
3. Quelles prescriptions supplémentaires concernent la signalisation ?
4. Les grands principes d'aménagement
5. Les catégories d'usagers
6. Questions fréquentes
7. Sources et infos

<http://www.seurotheque.be/trajectoire-vitesse/gerer-la-vitesse/amenagements-specifiques/zones-amenagements-specifiques/zone-30/>

Wallonie mobilité infrastructures SPW **SECURORHEQUE** Accueil Qui sommes nous? Nous contacter Membre

View Friendly, PDF & Email options

Circulation apaisée - La zone piétonne

Fiche n° 277
Publication: 12 janvier 2021



1. Pourquoi une zone piétonne ?
2. Avec quelle signalisation l'installer ?
3. Quelles sont les règles de circulation dans l'espace concerné ?
3.1. Qui a accès ?
3.2. Comment y circuler ?
4. Quelles sont les dimensions et les conditions particulières de placement de la signalisation « zone piétonne » ?

<http://www.seurotheque.be/e-amenagements-usagers-et-vehicules/pietons-e-amenagements-usagers-et-vehicules/zones/zone-pietonne/>

Wallonie mobilité infrastructures SPW **SECURORHEQUE** Accueil Qui sommes nous? Nous contacter Membre

View Friendly, PDF & Email options

Circulation apaisée - La zone de rencontre

Fiche n° 276
Publication: 22 octobre 2020
Fiche à jour: 10 mai 2021



1. Définition, règles de circulation et signalisation
2. Différents types de zones de rencontre
3. Principes d'aménagement
4. Prise en compte des personnes avec une déficience visuelle
5. Autres usagers
6. Sources et infos complémentaires

1 Définition, règles de circulation et signalisation

Le concept de la zone de rencontre est directement lié à celui de la zone résidentielle. Cependant, le mot « rencontre » souligne l'existence d'une cohabitation

<http://www.seurotheque.be/e-amenagements-usagers-et-vehicules/pietons-e-amenagements-usagers-et-vehicules/zones/circulation-apaiee-la-zone-de-rencontre/>

Publications de la CPDT et de la FRW










<https://cpdt.wallonie.be/publications/hors-series/amenager-les-espaces-publics-wallons>



<https://www.frw.be/store/p233/espacespublics.html>

La marche plaisir



La protection	<p>LA PROTECTION CONTRE LES ACCIDENTS ET LA CIRCULATION – SENTIMENT DE SÉCURITÉ</p> <ul style="list-style-type: none"> protection des piétons élimination de la peur liée à la circulation 	<p>LA PROTECTION CONTRE LES CRIMES ET LA VIOLENCE – SE SENTIR EN SÛRETÉ</p> <ul style="list-style-type: none"> domaine public animé regard sur la rue fonctions chevauchantes jour et nuit éclairage adéquat 	
Le confort	<p>LES OPPORTUNITÉS POUR MARCHER</p> <ul style="list-style-type: none"> espace pour marcher aucun obstacle surfaces adéquates accessibilité adaptée à tous façades intéressantes 	<p>LES OPPORTUNITÉS POUR RESTER DEBOUT</p> <ul style="list-style-type: none"> effet de bord / espaces intéressants pour rester debout supports 	
Le plaisir	<p>L'ÉCHELLE</p> <ul style="list-style-type: none"> les bâtiments et les espaces sont conçus à l'échelle humaine 	<p>LES OPPORTUNITÉS POUR PROFITER DES ASPECTS POSITIFS DU CLIMAT</p> <ul style="list-style-type: none"> soleil / ombre chaleur / fraîcheur brise 	<p>LES EXPÉRIENCES SENSORIELLES POSITIVES</p> <ul style="list-style-type: none"> design intéressant et souci du détail matériaux de qualité belles vues arbre, cours d'eau, végétation 



Publication et Webinaire du CEREMA sur les rues apaisées



<https://www.cerema.fr/fr/actualites/amener-rues-apaisees-guide-du-cerema-collectivites>



<https://www.cerema.fr/fr/actualites/ville-apaisee-nouveaux-usages-urbains-retour-conference>

01

02

03

Retour d'expérience

Quartiers apaisés et participation citoyenne

Charlotte DE JAER

Ville de Mons

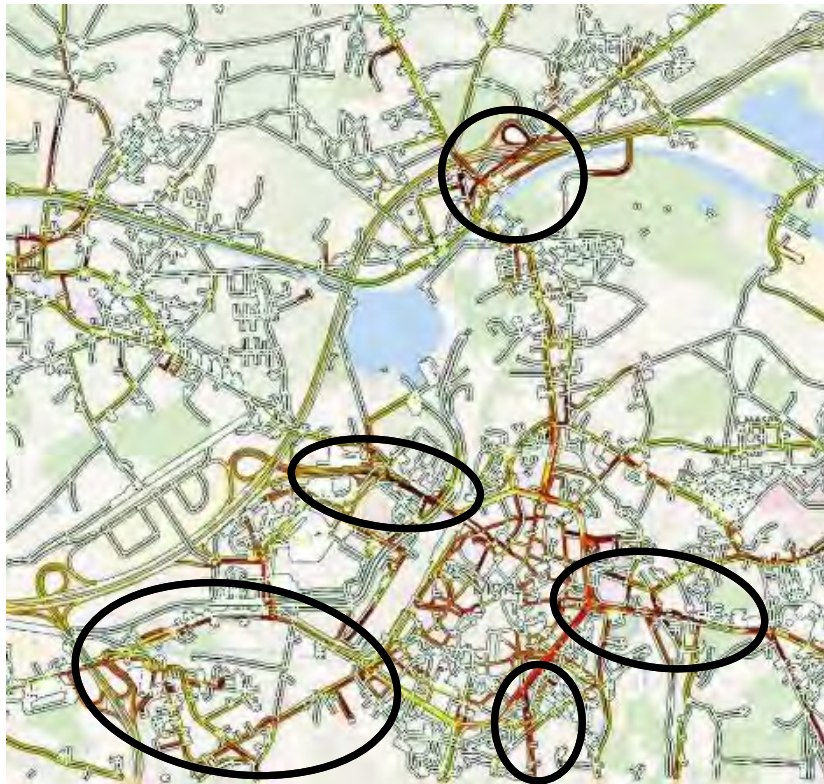




MONS

Congestion actuelle à l'HPM 8h 2018*

*(données 2018 valorisées soit la situation avant les travaux sur l'autoroute)



Source : Plateforme FlowCheck-Be-Mobile -données FCD2018

Des problèmes de congestion identifiés à l'heure de pointe du matin aux accès du centre de Mons :

au nord, au niveau de l'échangeur autoroutier de l'E42;

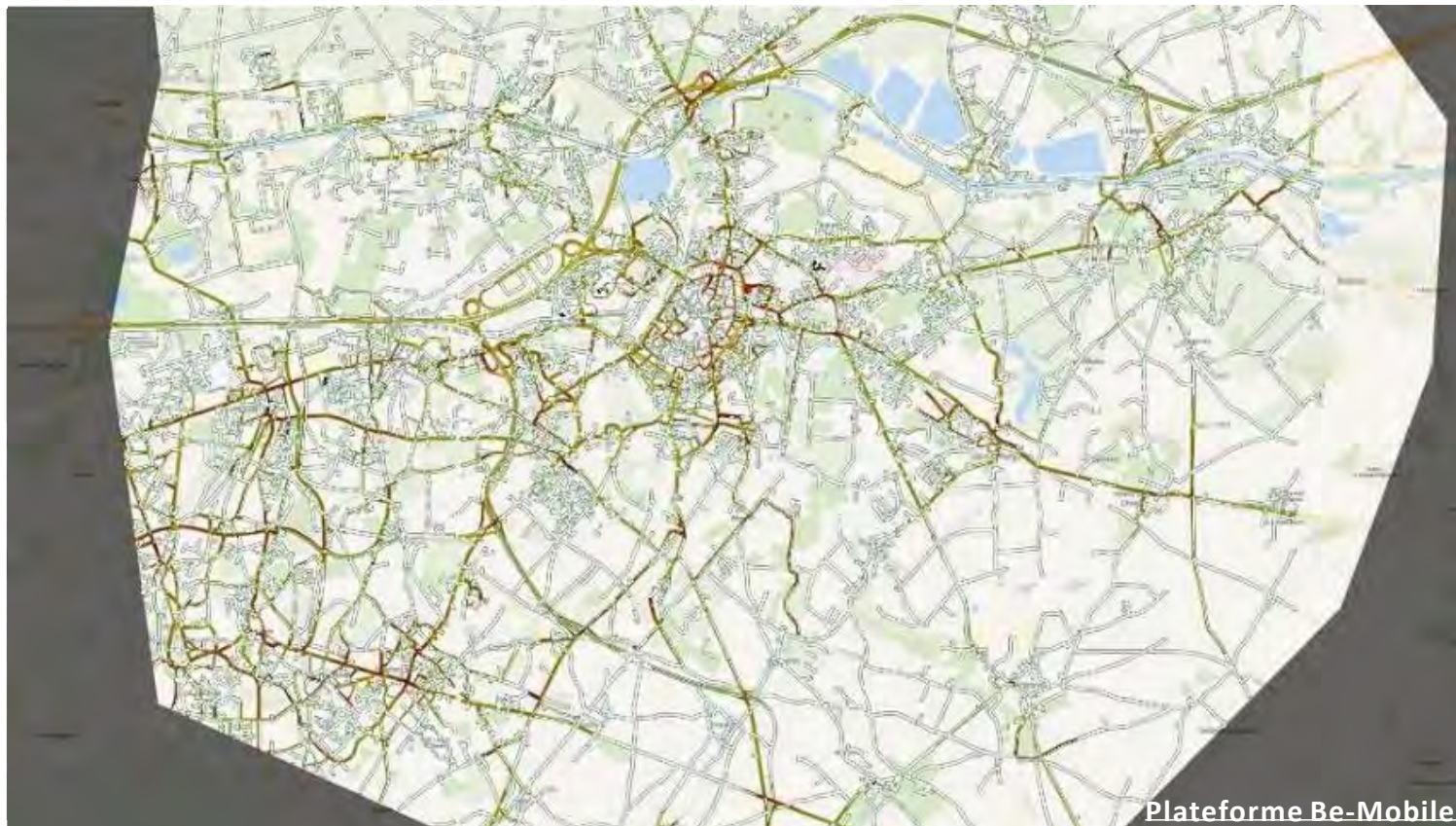
à l'est sur la N90 et sur l'avenue d'Hyon, dont la congestion s'étend jusqu'au ring ;

au sud-ouest, globalisé sur l'échangeur du R5, sur la N544 et la N51 ;

à l'ouest, sur la B501, depuis l'échangeur jusqu'au ring.

Congestion actuelle à l'HPS 17h 2018*

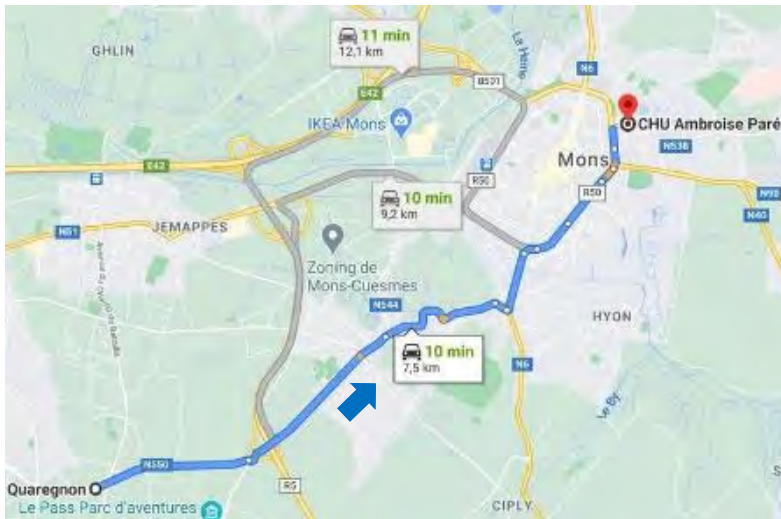
*(données 2018 valorisées soit la situation avant les travaux sur l'autoroute)



Source : Plateforme FlowCheck-Be-Mobile –données FCD2018

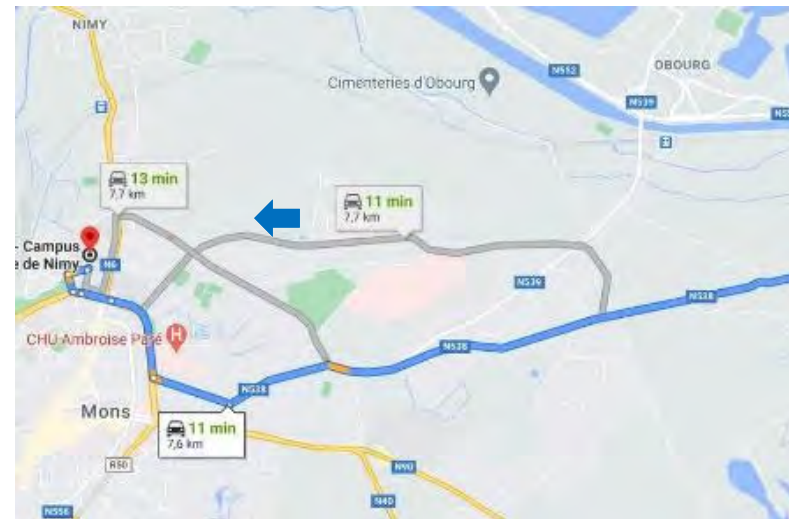
2 types de transit

Semi-transit axeradiale structurante



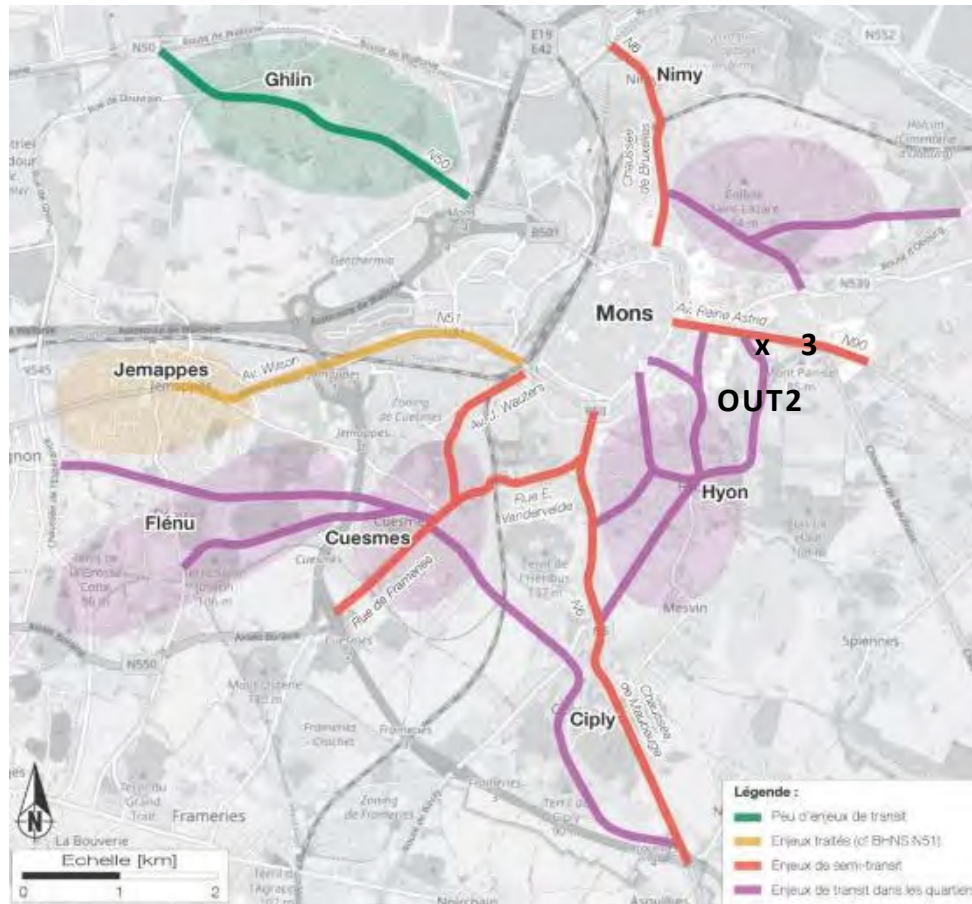
les véhicules transitent par des axes de hiérarchies intermédiaires ;
enjeux en lien avec le principe STOP (en plus des enjeux de qualité de vie des riverains) :
axe cyclable, axe bus, ...

Transit dans les quartiers



les véhicules transitent par les quartiers résidentiels ;
enjeux de qualité de vie des riverains.

Synthèse des zones à enjeux de transit



2 secteurs sans enjeu de transit ou déjà étudiés :

- axe N51 Jemappes : axe du futur BHNS, projet d'échangeur routier et itinéraires cyclables, déjà traité ;
- N50 Ghlin : pas d'enjeu ;

Enjeux de semi-transit sur des radiales structurantes :

- N6 nord Nimy (1) : reports sur E42 à favoriser ;
- N90 est (2) : axe bus majeur, intérêt de limiter le trafic sur l'axe au profit des bus ;

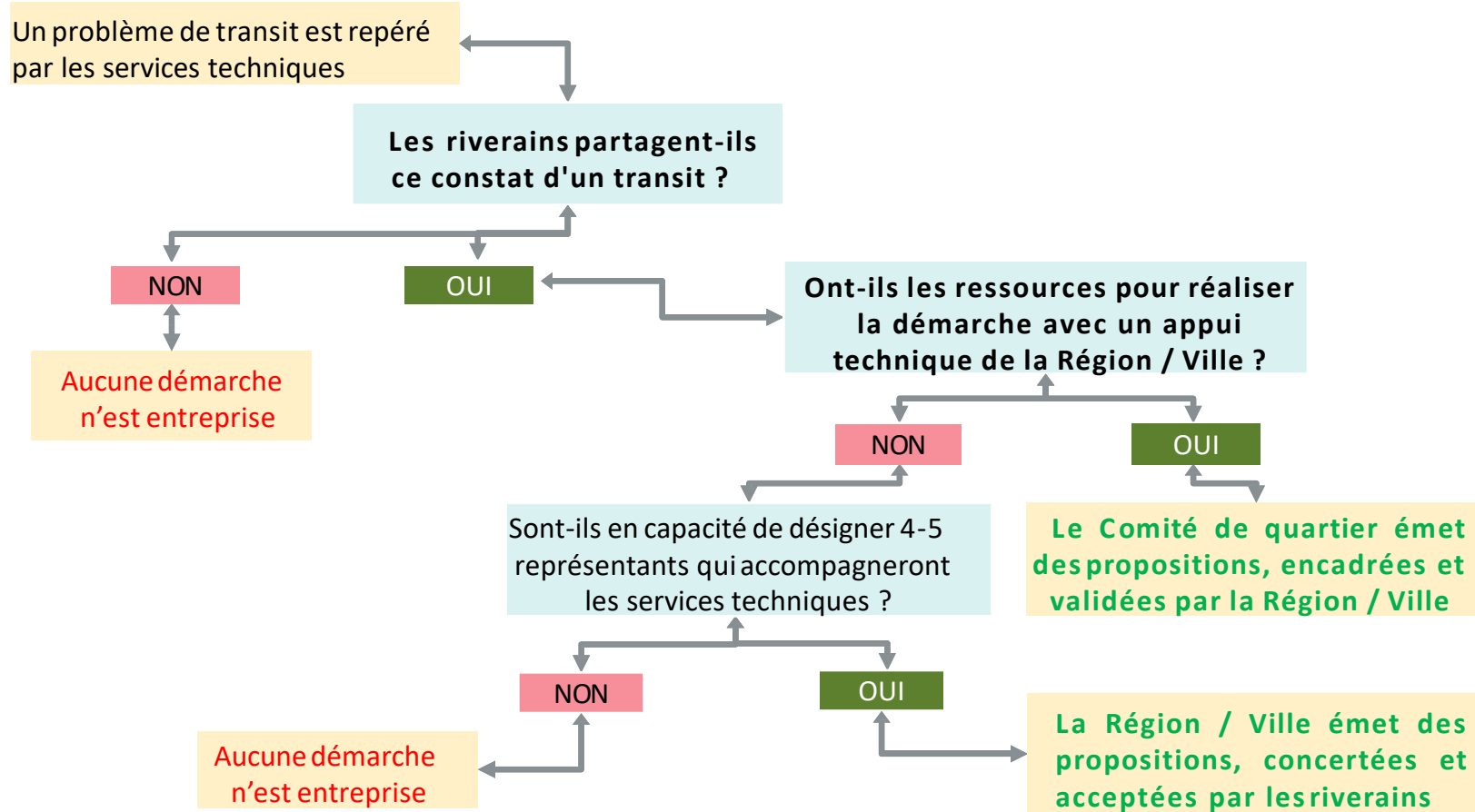
- N544 Cuesmes (3) et N6 sud Ciplly (4) : report sur le R5 à favoriser ;

→ des études en soi, transversales.

Transit vraisemblable via les quartiers :

Flénu, Cuesmes,

Concierter avec les riverains en amont



➤ Synthèse :

	<u>Avis favorable</u>	<u>Avis négatif</u>	<u>Avis mitigé Sans avis</u>	<u>NON REPONSE</u> (pas de contact)
Allée des Bouleaux : 106 habitations	31/106	1/106	2/106	72/106
Mélèzes: 37 habitations	14/37	0/37	1/37	22/37
Frênes : 18 habitations	10/18	0/18	1/18	7/18
Saules : 47 habitations	7/47	1/47	0/47	39/47
Pins :	6/30	0/30	0/30	24/30



Les éléments principaux : schémas de circulation

1/ Mise à sens unique de la rue Montreuil-sous-Bois :

Abordé sur 8 tables



Principe abordé de différentes manières selon les tables

- SU souvent précisé dans le sens Centenaire vers Canadien
- Bouclage avec la rue Louis Piérard parfois proposé

Accompagné de mesures diverses selon les tables

- Pistes cyclables
- Elargissement des trottoirs
- Zones 30 km/h
- Rue scolaire rue Piérard
- Modification des chicanes

Les éléments principaux : schémas de circulation

2/ Zone Canadien / Bel Horizon



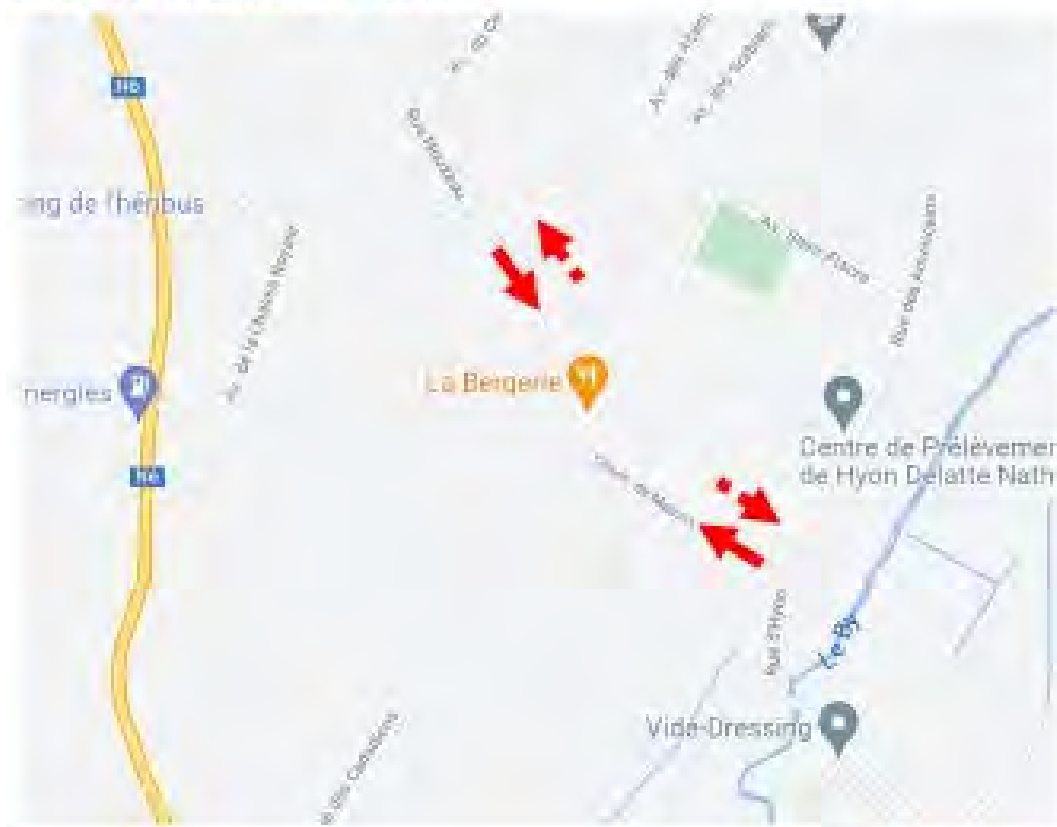
Zone autour de l'école e abordé de différentes manières selon les tables

- Boucle de circulation autour de l'école rue Des Canadiens (**abordé 3X**)
- Coupure totale sur la rue des Canadiens entre Poudrière et Fiacre à envisager (**abordé 2X**)

Protection du quartier bel Horizon par une mise à sens unique et boucle dans le quartier (**abordé 2X**)

Les éléments principaux : schémas de circulation

3/ Zone Houzeau / Mesvin



Intervention pour couper le trafic Houzeau-Mesvin (abordé 3X)

- SU en tête bêche dans un sens ou dans l'autre
- ou réelle coupure à envisager



01

02

03

Retour d'expérience

Quartier apaisé et espace partagé

Charles SERVATY
Commune de Bütgenbach





Vues historiques





Vue historique





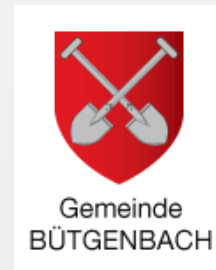






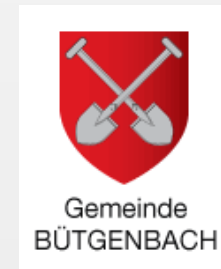
Aménagements de qualité
Lieux de repos et de rencontres
'Le tailleur de pierres de Weywertz'





Aménagements de qualité
Lieux de repos et de rencontres





Aménagements de qualité
Mobilité pour toutes et tous





Aménagements de qualité
Mobilité pour toutes et tous





Monument aux victimes des guerres





Monument aux victimes des guerres





Merci pour votre attention



En conclusion et... pour aller plus loin

106



Nos webinaires « Mobilité » en replay

<https://www.uvcw.be/formations/webinaires>



Nos formations « Mobilité »

<https://www.uvcw.be/formations/list/mobilite>



Notre espace « Mobilité »

<https://www.uvcw.be/mobilite/accueil>



Mobilité : quartiers apaisés – 4 octobre 2022- UVCW