



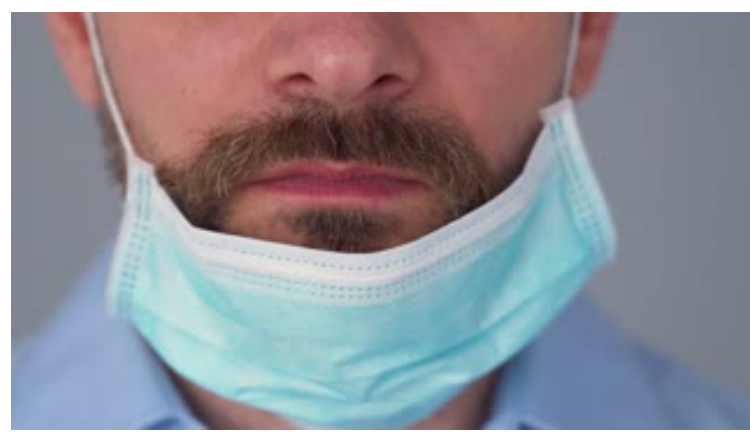
# Enquête auprès des communes wallonnes

COVID 19 - Achats et distribution de masques à la population



## Résultats de l'enquête UVCW auprès des communes wallonnes

L'UVCW, en collaboration avec le Ministre des Pouvoirs locaux a lancé un sondage pour cadastrer le plus rapidement possible la situation et aider les communes qui en auraient besoin à s'orienter au mieux dans leur recherche et distribution de masques.



Voici les résultats de cette enquête UVCW arrêtée au 6 mai à 8h00.



**202**

communes ont répondu au sondage



**236**

communes au total ont commandé des masques en urgence (les 26 autres les ont réalisés ou ont coordonné le travail de bénévoles)

## Les communes ont commandé des masques en urgence

90 % des communes ont acheté des masques en urgence.



Avez-vous lancé un achat de masques en urgence pour votre population?

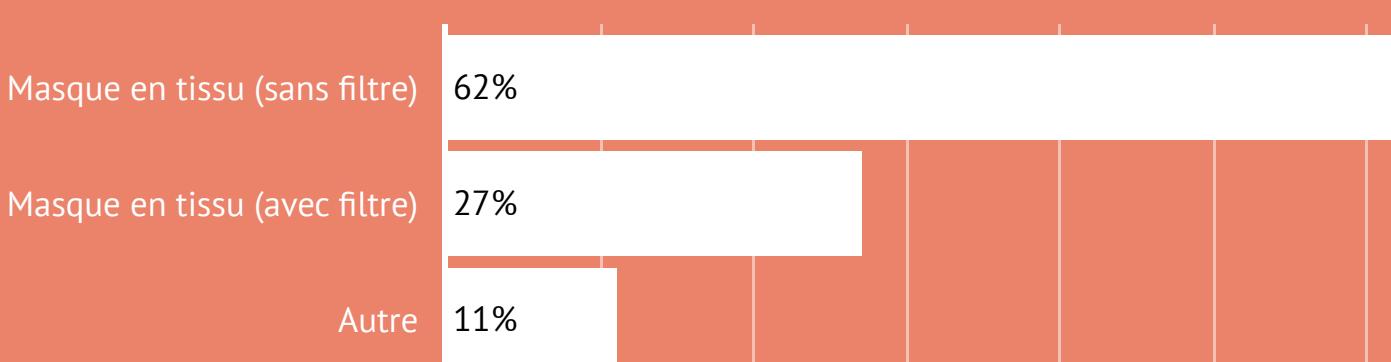


## Les masques en tissu plébiscités

La majorité des communes wallonnes ont commandé des masques en tissu sans filtre



Pour quel type de masque ?



Certaines communes ont commandé plusieurs types de masques

## Les communes solidaires

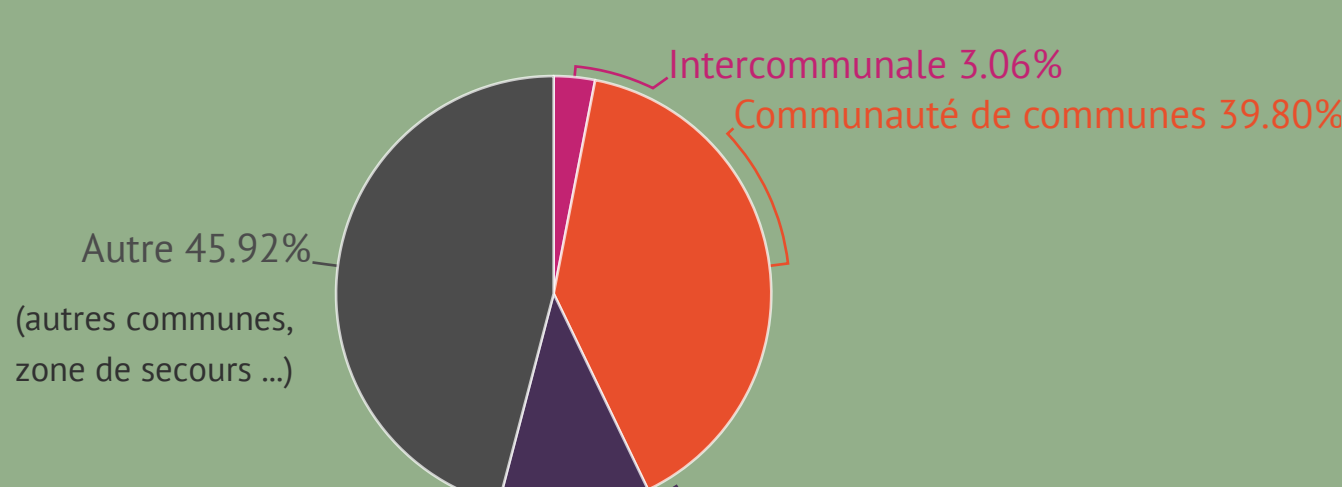
La majorité des communes wallonnes se sont associées pour la commande de masques



Etes vous passé par un groupement d'achat?

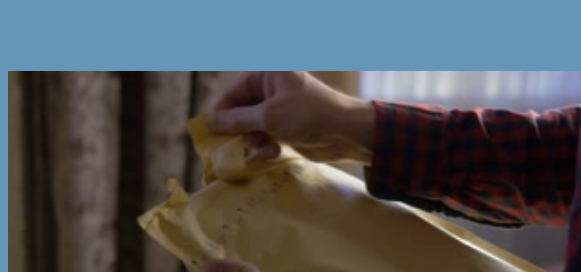


Si oui, lequel ?

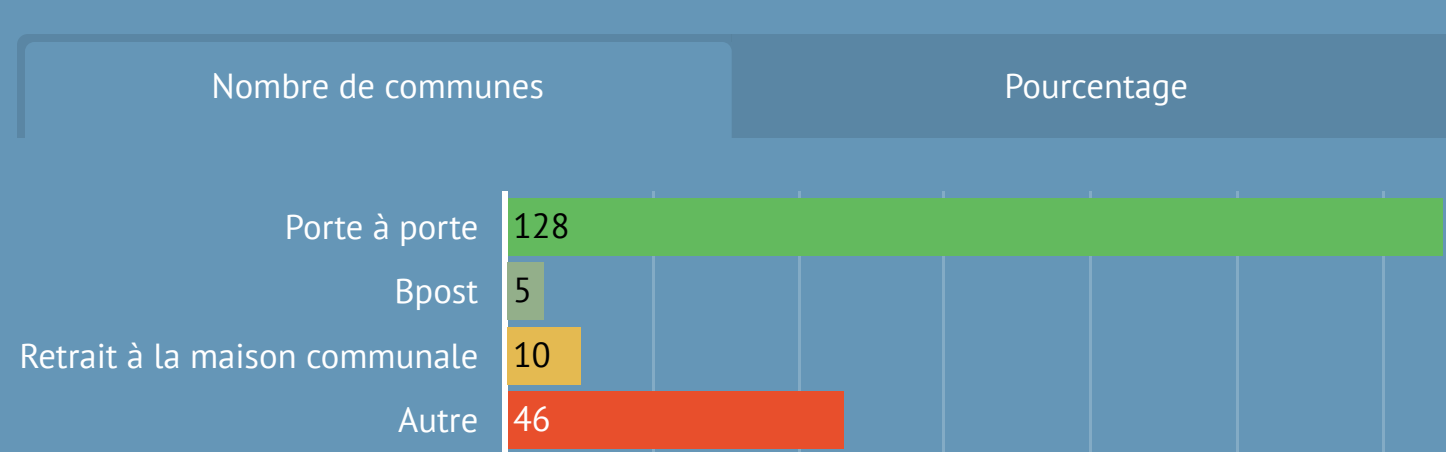


## Livraisons en porte à porte

74% des communes qui ont répondu distribueront les masques en porte à porte

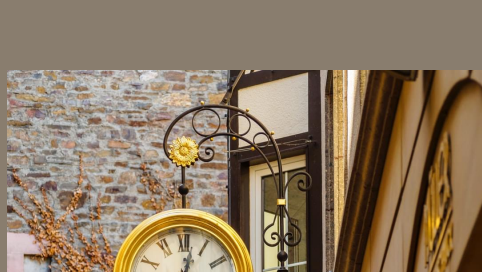


Quelle est votre méthode de livraison ?



## Dans quels délais ?

La majorité des communes wallonnes ont commandé des masques en tissu avec filtres échangeables



Quand serez vous livré ?

