

Le Plan d'Action Préventive en matière d'Energie (PAPE)

Un outil au service des CPAS (ruraux)

Jean-François GERKENS – Groupe Action Surendettement



Notre réalité: la ruralité

- **Superficie: 4.440 km²**
(14% de la Belgique)
- **Population: 285.000 habitants**
(2,5% de la Belgique)
- **Densité de population: 64 hab/km²**
(423 hab/km² reste Belgique)
- **Hétérogénéité des Communes**
(d'Arlon à Daverdisse)



Une solution: le partenariat

Que des avantages!

- Permet de développer de nouveaux dispositifs
- Apporte du professionnalisme
- Répond aux besoins de terrain
- Apporte une vision pluraliste et globale



Groupe Action Surendettement

Association ch XII
de la loi organique
des CPAS

Création en 1994

Centre de
référence en
province de
Luxembourg
depuis 2000

Equipe
pluridisciplinaire
(27 personnes)

Les PAPE au GAS

Genèse:

- **Constat 1: dettes énergétiques de plus en plus importantes**
- **Constat 2: ni le temps ni les moyens au niveau local pour s'en occuper**
- **Volonté de prévention**
- **Philosophie de partenariats locaux**
- **Impulsion de la Région Wallonne (GSE puis PAPE)**

Service prévention énergie

- **6 CPAS**
« fondateurs » en
2006
- **39 CPAS partenaires**
en **2026**
- **7 personnes (6 ETP)**



Service prévention énergie

Approche individuelle (272 dossiers en 2026):

- **Visite du logement et bilan énergétique**
- **Conseils et informations (comparateur, primes, ...)**
- **Accompagnement dans la mise en œuvre de solutions**
- **Possibilité d'aide matérielle (petit matériel ou « investissement »)**



Service prévention énergie

Approche collective (20 ateliers en 2026):

- **Séances d'information** (tout public ou professionnels)
- **Animations thématiques « pratiques »** (isolation, chauffage, électricité, humidité, ...)
- **Animation à destination des primo-arrivants**



Répartition des rôles

CPAS

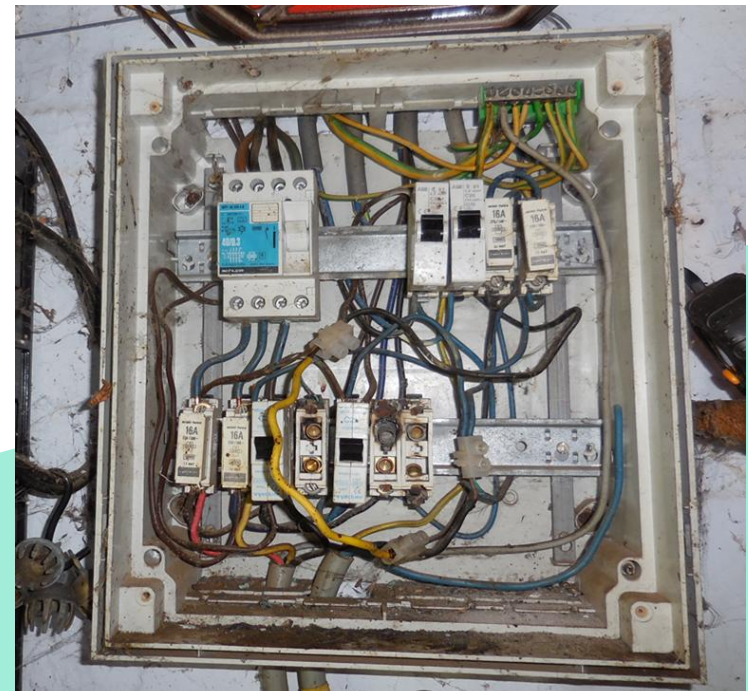
- **Adhésion convention** (décision Conseil Action Sociale)
- **Désignation « personne relais »**
- **Envoi formulaire de demande visite** (+ documents)

GAS

- **Introduction du dossier PAPE**
- **Gestion administrative du PAPE** (factures + RA)
- **Gestion des achats**

Les limites du projet

- Le rapport n'a pas de valeur juridique
- Le contact avec les propriétaires
- Problèmes « techniques »



Merci pour votre attention!



JEAN-FRANCOIS GERKENS

Conseiller en économie d'énergie

Grand rue 4 / B-6630 Martelange

Tél.: +32 (0)63 60 20 86 / **Fax:** +32 (0)63 43 49 25

E-mail: jean-francois.gerkens@gaslux.be

www.gaslux.be

