



8 juin 2026  
Colloque inaugural

# Le réseau des élues locales de Wallonie, un levier pour l'égalité



Union des Villes  
et Communes  
de Wallonie asbl



Wallonie

# Menu de la séance

1	<b>Discours d'introduction</b> Par Michèle BOVERIE, Secrétaire Générale de l'UVCW
2	<b>Mot d'accueil</b> Par Yves COPPIETERS, Ministre de la Santé, de l'Environnement, des Solidarités, de l'Economie Sociale, de l'Egalité des chances et des Droits des femmes Par Sophie FAFCHAMPS - Députée Wallonne et membre de la Commission pour l'Egalité des chances entre les hommes et les femmes
3	<b>Un peu de statistiques : en Belgique, en Europe et dans le monde</b> Par Augustin HABRA, Cellule Elections et participation – SPW Intérieur et Action Sociale
4	<b>Présentation des résultats de l'enquête lancée par l'UVCW sur les besoins des élues locales en Wallonie</b> Par Nicolas BONOMI, Chef du service Communication – UVCW
5	<b>La nouvelle stratégie européenne d'égalité femmes/hommes</b> Par Mélissa CAMARA, Députée Européenne et membre de la Commission des Droits des Femmes et de l'Egalité des genres

# Menu de la séance

6	<b>Présentation de la stratégie genre et droits des femmes 2026-2029</b> Par Alketa SALIMAJ, Cheffe de cabinet adjointe Droits des Femmes, Egalité des chances et Interculturalité et Valérie DUSART, Conseillère Droits des Femmes – Cabinet du Ministre Coppieters
7	<b>Panel de discussion</b> Modération par Nathalie RICAILLE, Journaliste
8	<b>Ateliers au choix</b>
9	<b>Expérience hors de nos frontières : et en Europe ?</b> Par Véronique BERTHOLLE –Membre du Congrès des pouvoirs Locaux et Régionaux d'Europe
10	<b>Retour d'expérience du Québec</b> Par Alexandra LABBE - Mairesse de la Ville de Chambly et Présidente de la Commission Femmes et Gouvernance, UMQ et Yann GALL – Délégué Général Wallonie-Bruxelles au Québec
11	<b>Conclusions</b> Par Rachel SOBRY, Présidente de l'UVCW et Bourgmestre de Thuin

1

# Discours d'introduction

**Michèle BOVERIE**

Secrétaire Générale de l'UVCW

# Réseau des Elues Locales

Colloque inaugural  
8 6 2026

Introduction

Michèle BOVERIE  
Secrétaire générale  
UVCW



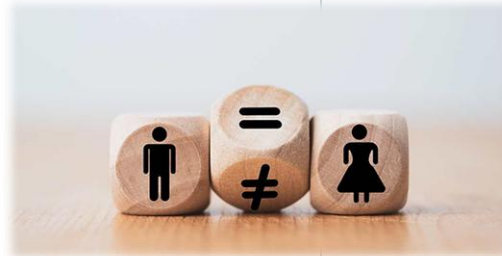
# Blues des élu.e.s ? 75 % des élus sondés estiment que le mandat local ne suscitera plus de vocation durable.

## CONSTATS RISQUE DE DÉCOURAGEMENT POLITIQUE CHEZ LES DAMES.

- **Déséquilibre entre vie professionnelle et vie privée**, motif de renoncement à un mandat.
- **Charge mentale** et émotionnelle accrue, avec un sentiment de manque d'impact malgré l'engagement.
- Exposition renforcée aux **réseaux sociaux** lorsqu'ils véhiculent injures, menaces et cyberharcèlement.

## RÉPONSE

- **Soutenir les élues** dans leur investissement local.
- Reconnaître **leurs réalités spécifiques** et les freins qu'elles rencontrent.
- Faire du réseau un levier concret vers une **juste parité**.
- Contribuer à une **plus grande égalité en politique locale**.



## Repères historiques vers la parité 1920 - 2020

- **1920 droit de vote aux élections communales**
- 1921 Léonie Keingiaert de Ghelevelt est la 1<sup>ère</sup> Bourgmestre de Belgique (Geluvelde Flandre) (parti liberal)
- 1921 Anna Ponsart est la première Bourgmestre wallonne (Chatelineau) (Parti ouvrier belge)
- 1921 Marie Janson est la première **Sénatrice** (Parti ouvrier belge)
- **1948 Suffrage universel pour les femmes**
- 1965 Marguerite De Riemaecker-Legot est la première femme **Ministre** (PSC)
- 1977 Germaine Langlois est la première Bourgmestre Wallonie après la fusion des communes (Tintigny)
- 1977 **Andrée Payfa** devient la première femme Bourgmestre d'une commune bruxelloise (FDF)



# Repères historiques vers la parité 1920 - 2019

- 1994 loi « Tobback » qui impose un nombre minimum de candidats de chaque sexe sur les listes électorales
- 1995 Conférence des Nations unies sur les Femmes à Péking (gender mainstreaming)
- 2002 loi sur la composition alternée homme-femme (la « tirette »)
- 2014: l'article 11 bis de la Constitution
- 2017 : le CDLD impose un principe de représentation équilibrée des genres (règle du tiers) pour les collèges communaux en Wallonie
- 2017 Marion Dhur (CSP) devient la première femme Bourgmestre en Communauté germanophone (Burg-Reuland)
- 2018 Claudia Niessen (Ecolo) est la première femme bourgmestre de la capitale de la Communauté, Eupen
- 2019 Sophie Wilmès devient la première femme Première Ministre en Belgique

*« la loi, le décret ... Garantissent aux femmes et aux hommes l'égal exercice de leur droits et libertés et favorisent notamment leur égal accès aux mandats électifs et publics »*

Art 11 bis de la Constitution belge





Union des Villes  
et Communes  
de Wallonie asbl

Fédération  
des CPAS



# Et à l'UVCW/Fédération des CPAS

## 01

### GOUVERNANCE (Statuts)

Minimum statutaire : 15  
dames sur 46 membres  
du CA.

## 02

### PROGRESSION ACTUELLE 2024

18 administratrices, soit  
40 %, objectif 50 % au  
prochain  
renouvellement.



**Maggie Yerna**

Présidente de la  
Fédération des CPAS

en 1989

## 03

### PRÉSIDENTES HISTORIQUES

**Rachel Sobry**

Présidente  
UVCW



**Dorothee Klein**

Présidente de la  
Fédération des  
CPAS.



**Anne Barzin** 1ère  
Présidente ai de  
l'UVCW



## 04

### CONTINUITÉ FÉMININE



**Louise-Marie Bataille** de  
1993 à 2018

**Michèle Boverie**

depuis 2018.



# Les 5 objectifs du réseau

01

Mettre en évidence la réalité des élues en Wallonie via une grande **enquête sur leurs difficultés et attentes.**



02

**Outiller** les élues pour renforcer leur engagement grâce à des **ateliers** cf ce PM: atelier sur les réseaux sociaux et sur la prise de parole.



03

Informez sur **les bonnes pratiques et les études via l'espace Réseau, la newsletter et les publications.**



<https://www.uvcw.be/reseau-elues-locales>

04

**Informez sur l'actualité** utile aux élues, notamment les actions ministérielles et initiatives parlementaires.



05

Permettre aux élu.es de se rencontrer via des moments de **réseautage.**



# Inscrivez vous à notre newsletter !

**Gardez le contact et inscrivez-vous à la newsletter des élues locales**



Michèle

BOVERIE

@ mib@uvcw.be

**Je rejoins le réseau**

Rejoignez-nous sur l'Espace « Elues locales »  
<https://www.uvcw.be/reseau-elues-locales>



Merci!

2

## Mot d'accueil

**Yves COPPIETERS**

Ministre de la Santé, de l'Environnement, des Solidarités, de l'Economie Sociale, de l'Egalité des chances et des Droits des femmes

2

## Mot d'accueil

**Sophie FAFCHAMPS**

Députée Wallonne et membre de la Commission pour l'Égalité des chances entre les hommes et les femmes

3

# Un peu de statistiques : en Belgique, en Europe et dans le monde

**Augustin HABRA**

Cellule Elections et Participation – SPW Intérieur et Actions Sociales





## **Colloque inaugural du réseau des élues locales de Wallonie :**

### ***De plus en plus de femmes élues***

**Augustin HABRA – Attaché à la Cellule Élections et Participation du Service public de Wallonie Intérieur et Action sociale**

# De plus en plus d'élues...

Tableau 1. Évolution de la proportion de femmes candidates et membres des assemblées communales et provinciales en Wallonie (1994-2024)

Mandats	1994	2000	2006	2012	2018	2024	Delta 2012- 2024	Delta 2018- 2024
Candidates	31,0%	48,0%	48,5%	48,7%	48,5%	48,8%	+0,1	+0,3
Tête de liste	n.d.	18,0%	16,8%	21,0%	22,5%	30,1%	+9,1	+7,6
Conseils communaux	18,2%	26,0%	32,0%	34,9%	38,6%	42,4%	+7,5	+3,8
Conseils provinciaux	19,8%	29,0%	37,8%	32,7%	43,0%	44,5%	+11,8	+1,5

**1994** : 75% du même sexe sur une liste  
**2000** : 66% du même sexe sur une liste  
**2006** : Parité + alternance 2 premières places  
**2018** : Tirette + Collège max. 2/3

➔ **Impact significatif des évolutions législatives**

*(Site de IEFH, prise de décision politique,  
Synthèse de l'application des différentes législations)*

Source : Pilet et al. 2020 & Centre de recherche et d'information socio-politiques (CRISP).

# De plus en plus d'élues, mais...

Tableau 2. Évolution de la proportion de femmes exerçant des mandats exécutifs communaux et provinciaux en Wallonie (1994-2024)

Mandats	1994	2000	2006	2012	2018	2024	Delta 2012- 2024	Delta 2018- 2024
Collèges communaux	9,4%	15,7%	24,3%	26,8%	37,9%	40,6%	+13,8	+2,7
Bourgmestres	5,0%	7,8%	9,2%	12,6%	18,3%	22,6%	+10,0	+4,3
Collèges provinciaux	15,4%	16,7%	20,0%	31,8%	36,4%	34,8%	+3,0	-2,4

Un « **plafond de verre** » pour la fonction de **bourgmestre** lié à la position en tête de liste

(88,6% des bourgmestres élus depuis la tête de liste).

(Pilet et al., CRISP, 2020)

# De plus en plus d'élues grâce à...

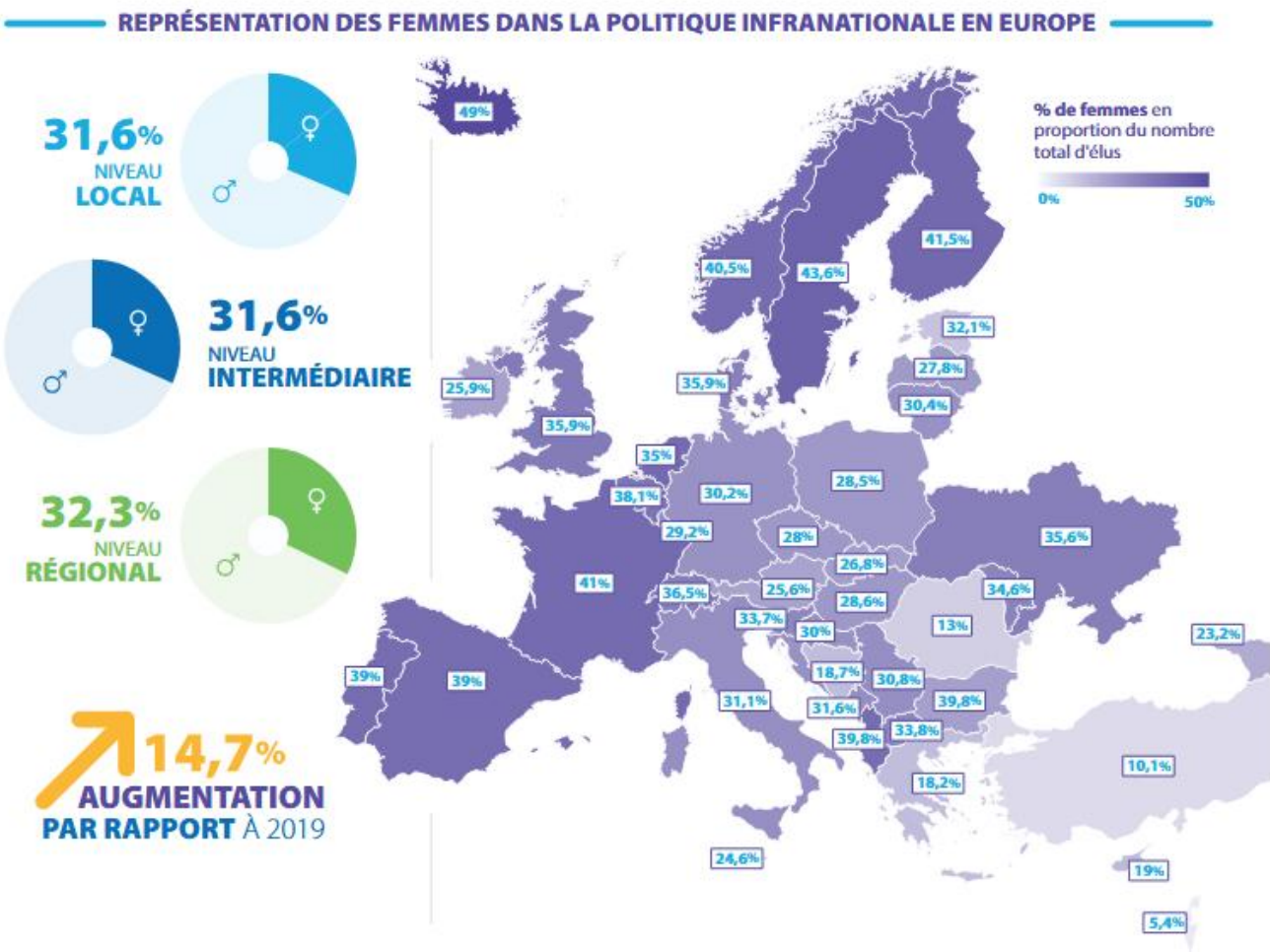
## Élections communales 2024 en Wallonie

- Moyenne
  - H : 322
  - F : 269
- Médiane
  - H : 203
  - F : 186

# voix (médiane) Communes 2024	F	H	Différentiel
<b>ECOLO</b>	<b>100</b>	<b>80</b>	125%
<b>LE</b>	<b>186</b>	<b>194,5</b>	96%
<b>PS</b>	<b>201</b>	<b>243,5</b>	83%
<b>PTB</b>	<b>191,5</b>	<b>180</b>	106%
<b>MR</b>	<b>198</b>	<b>221</b>	90%

- Écart moins marqué en excluant les places stratégiques
- Surmédiatisation des hommes
- Différences au sein des partis

# De plus en plus d'élues grâce à...



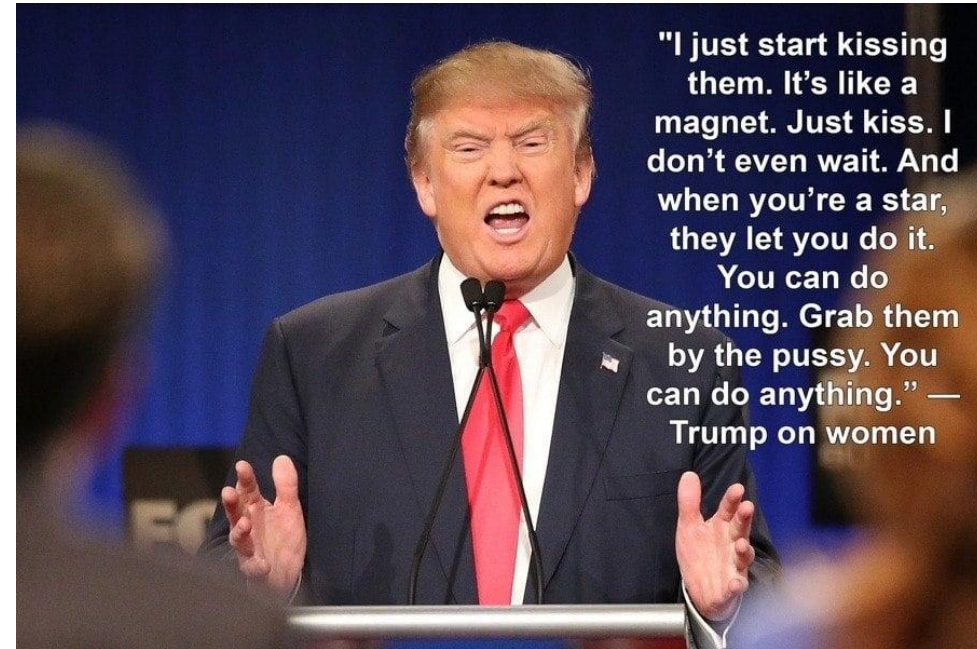
Les quotas fonctionnent.

Les quotas ne suffisent pas.

# De plus en plus d'élues malgré...

Les femmes élues sont plus souvent (que les hommes)...

- Victimes de violences liées à leur mandat



# De plus en plus d'élues malgré...

Les femmes élues sont plus souvent (que les hommes)...

– Remises en cause quant à leurs compétences

« Ja, ik was kabinetschef en ze zeiden: 'Ah, de **secretaresse** van [de minister], hè?' Van een man gaan ze nooit zeggen dat hij de secretaris is. »

*(IEFH, Candidate ≠ Candidat, 2025)*

Les femmes sont **1,8 à 2 x plus souvent coupées lors des débats politiques** que les hommes

*(Mendelberg, T., Karpowitz, C. F., & Oliphant, "Gender Inequality in Deliberation: Unpacking the Black Box of Interaction." Perspectives on Politics, 2014)*

# De plus en plus d'élues malgré...

Les femmes élues sont plus souvent (que les hommes)...

## – Attaquées sur leur apparence physique

31,3% (F) contre 6,5% (H) des **messages sexistes centrés sur le physique.**

*(IEFH, Candidate ≠ Candidat, 2025)*

Chiffres aggravés si vous êtes :

- Jeune
- Non blanche
- Parlant de sujets « masculins » ou féministes
- Juive / Musulmane
- Sur X / Twitter

⚠ Sexisme « bienveillant »

⚠ Mansplaining

# De plus en plus d'élues malgré...

Les femmes élues sont souvent...

- **Cantonnées à des compétences « féminines »**



Culture et sport  
Jeunesse  
Protection civile  
Sécurité  
Finances, budget, économie  
Transports



*(Étude du Conseil des Communes et Régions  
d'Europe : « les femmes en politique – tendances  
locales et européennes », 2024)*

# De plus en plus d'élues malgré...

Les femmes sont plus souvent (que les hommes)...

- **Hésitantes à se lancer dans le monde politique**

Probabilité de se lancer en politique locale (18-35 ans) :

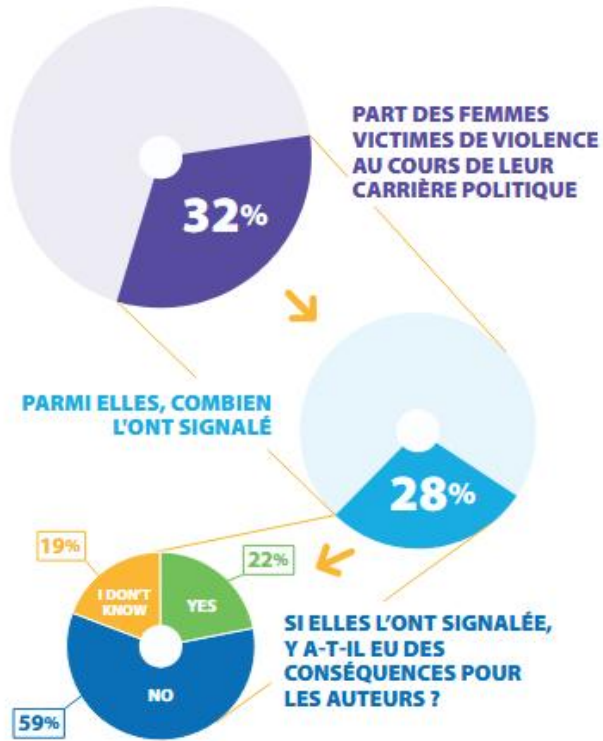
- Hommes 3,2 sur 7
- Femmes : 2,7 sur 7

Raisons évoquées :

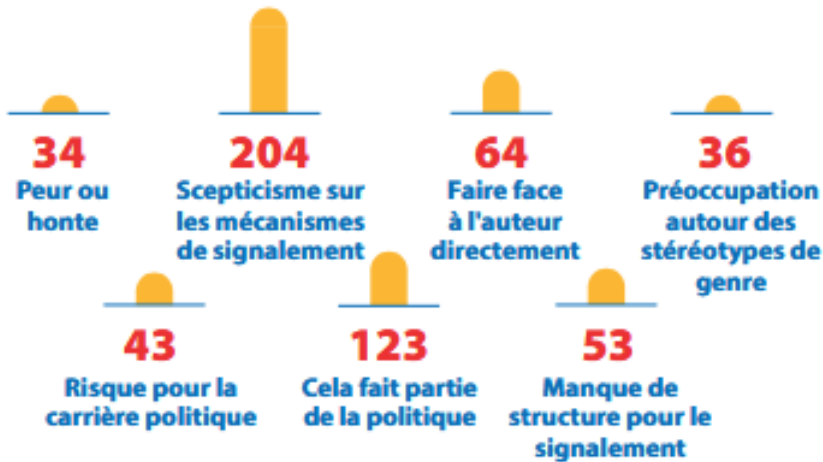
- Sentiment de **légitimité** plus faible
- Moindre appétence pour la **persuasion**
- Évitement du **conflit**

*(Coffé, H., Devroe, R., Vandeleene, A. & Wauters, B. (2023), Parliamentary Affairs — Flemish Political Ambition Survey, 2022)*

# De plus en plus d'élues malgré...



## RAISONS POUR NE PAS SIGNALER



**PERCEPTION :** « Diriez-vous que la violence contre les femmes élues locales dans votre pays a tendance à... »



## CONSÉQUENCES SUR LA VIE PRIVÉE ET POLITIQUE RÉSULTANT DE LA VIOLENCE SUBIE



# De plus en plus d'élues pour...

- Progresser au niveau de l'égalité des chances

**La plus grande festivité communale se tient aujourd'hui. Votre conjoint n'est pas disponible pour garder vos jeunes enfants... Que faire ?**

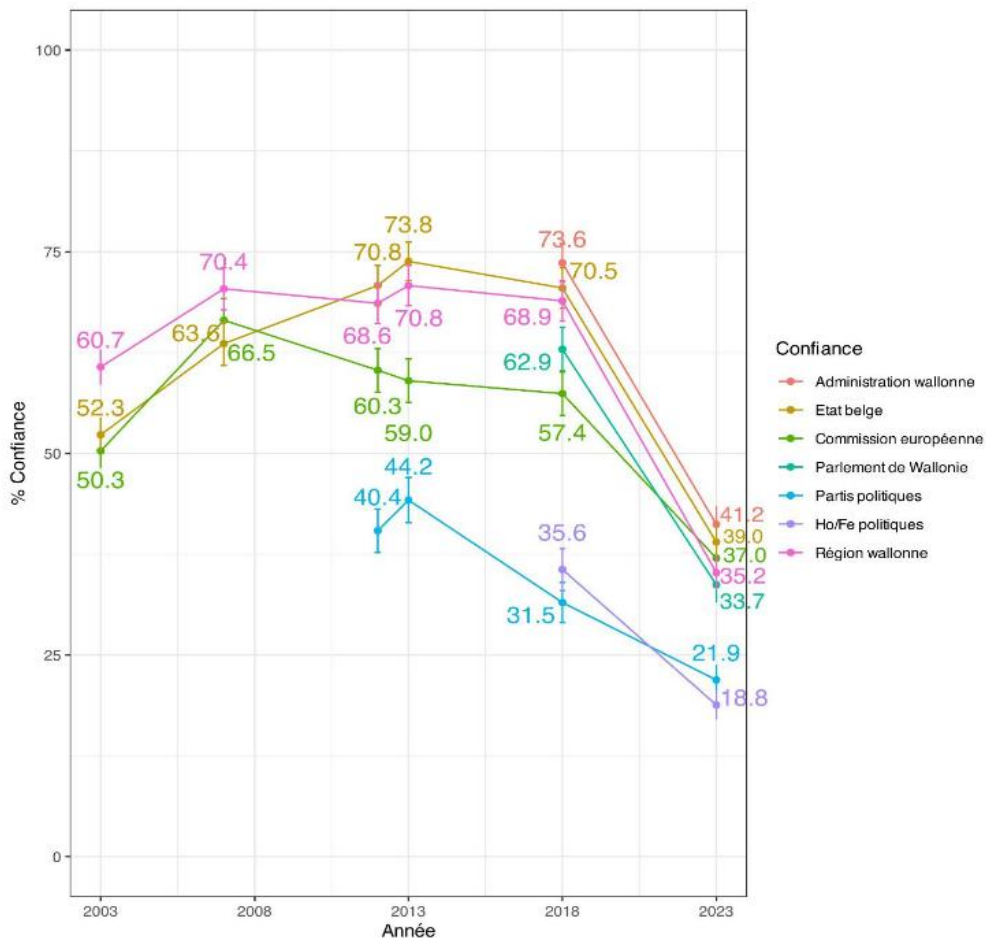
- Ne pas y aller
- Y aller avec vos enfants
- Y aller en confiant vos enfants à un baby-sitter

**→ Double standard : « on ne demande pas à un homme politique qui s'occupe de ses enfants »**

# De plus en plus d'élues pour...

## – Renforcer la confiance

Graphique 4.8 : Évolution de confiance dans les institutions politiques (2003-2023)



## Confiance totale ou grande :

- Femmes : 3,3%
- Hommes : 1,9%

## Effet « falaise de verre » :

Nomination préférentielle de **femmes** à des postes de pouvoir lorsque le **risque d'échec** est élevé.



(Glass and Cook, "Pathways to the Glass Cliff: A Risk Tax for Women and Minority Leaders?" *Social Problems*, vol. 67, no. 4, 2020)

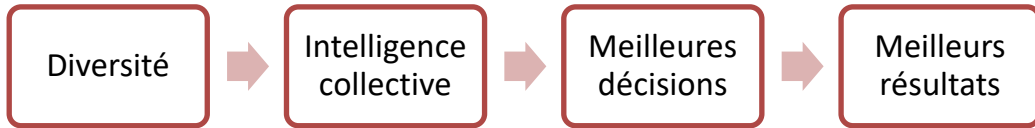
# De plus en plus d'élues pour...

- Améliorer les décisions prises

## Évolution du Femina Index et du CAC 40

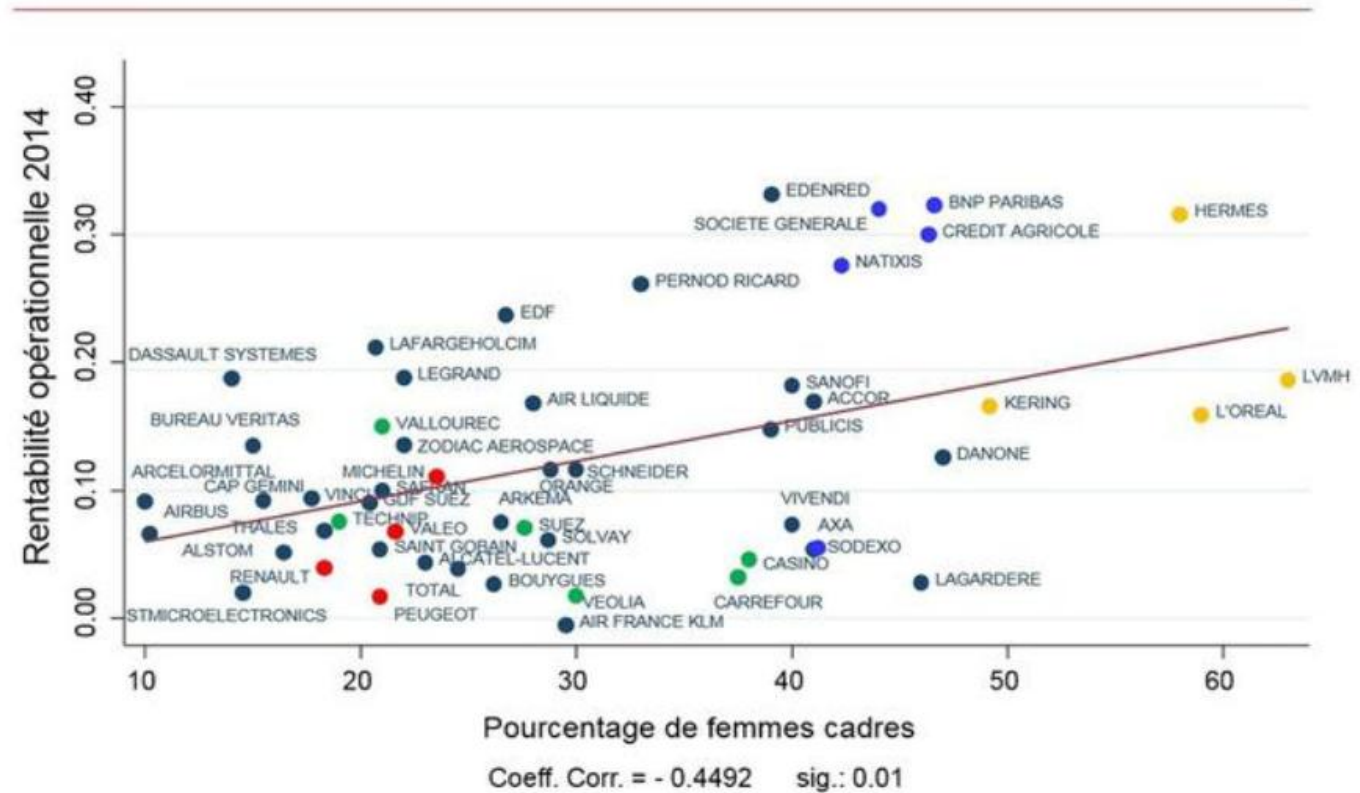
en %

Indice ▼	2006-2011	2011-2016	2006-2016
CAC 40	-18,69	17,54	-4,43
Femina Index 15	13,61	40,76	59,92



⚠ Corrélation ≠ Causalité

## Féminisation de l'encadrement et rentabilité opérationnelle



# À retenir...

1. **Des femmes plus nombreuses**
2. **Un apport politique majeur**
3. **Des obstacles intolérables**

« Je ne suis pas de celles qui redoutent l'avenir. »

*Simone Veil*

**→ Une place à prendre pour ce réseau**



Nous répondons à vos  
**questions !**



4

# Présentation des résultats de l'enquête lancée par l'UVCW sur les besoins des élues locales en Wallonie

**Nicolas BONOMI**

Chef du service Communication - UVCW

ENQUÊTE 2026

# Réseau des élues locales en Wallonie

---

*Résultats et enseignements de l'enquête*



**700**

répondantes



# Comment l'enquête a été menée

1

## Conception

Élaboration des questions avec les équipes de l'Union et les cabinets des Ministres wallons François Desquesnes et Yves Coppieters.

2

## Diffusion

Envoi de l'enquête par e-mail à l'ensemble des élues locales de Wallonie : bourgmestres, présidentes de CPAS, échevines, conseillères communales et conseillères de CPAS.

3

## Analyse

Traitement et analyse de l'ensemble des données par l'UVCW.

● L'ENQUÊTE EN BREF



# Une photographie inédite de l'engagement



**700**

élues locales  
ont répondu



**5**

niveaux de mandat  
représentés



**1 / 3**

nouvellement élues  
en 2024

*Une participation large*



# 01

PARTIE 1

## Qui sont les élues locales ?





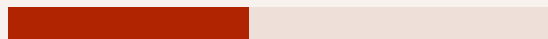
# Une forte mobilisation



**Bourgmestres**

**44 %**

ont répondu



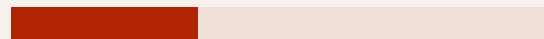
27 sur 61 bourgmestres



**Échevines**

**31 %**

ont répondu



144 sur 458 échevines



**Présidentes de CPAS**

**48 %**

ont répondu



74 sur 153 présidentes

*Taux de réponse rapporté au nombre total de mandataires de chaque fonction en Wallonie.*

● CONSEILLÈRES



# Une forte participation des conseillères

**455**

conseillères communales  
et de CPAS



**304**

Conseillères  
communales



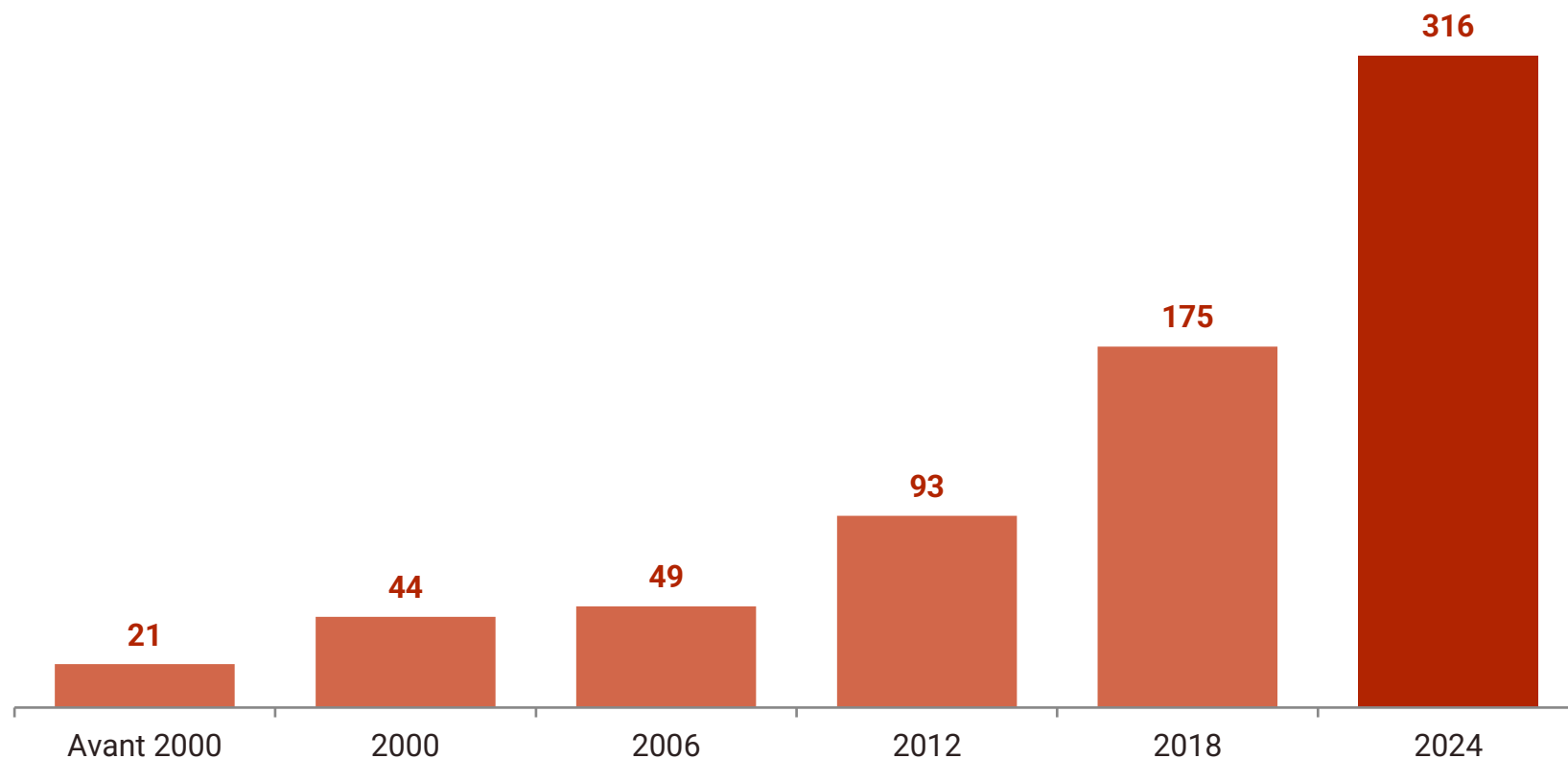
**151**

Conseillères de CPAS

● RENOUELEMENT



# Une assemblée largement renouvelée



*Début du premier mandat, par cycle électoral*



**+ 45 %**

des répondantes ont  
débuté leur mandat en  
2024



# 02

PARTIE 2

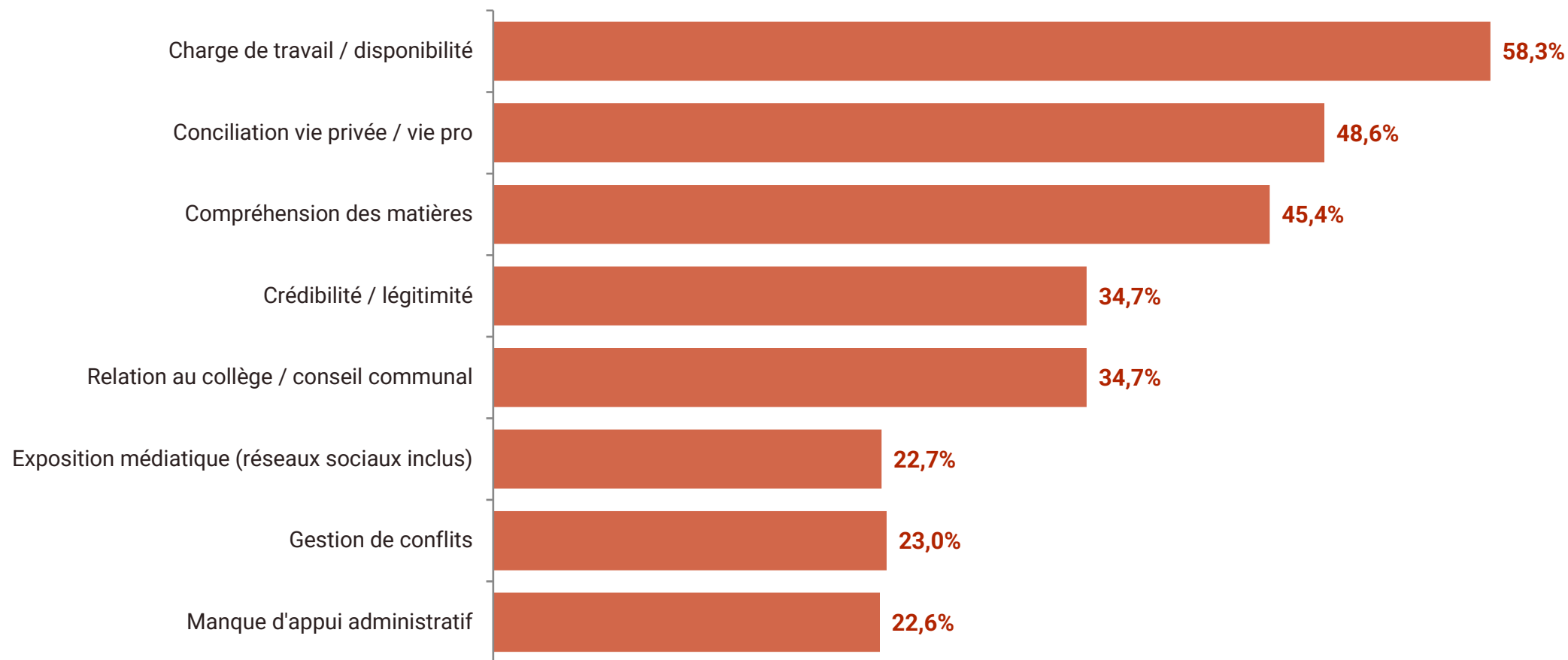
## Défis et réalités du terrain



● DÉFIS



# Ce qui pèse au quotidien



Choix multiples – part des élues ayant cité chaque défi.



● VÉCU

## Isolement et autocensure



**82,3 %**

**ressentent un sentiment d'isolement,  
au moins occasionnellement**

*Seules 17,7 % ne le ressentent jamais.*



**41,1 %**

**ont déjà renoncé à une prise de parole**

*Une autocensure qui pèse sur la voix des élues.*

● ÉGALITÉ FEMMES-HOMMES



# Un sujet rarement tabou, à faire grandir

**63,8 %**

des élues évoluent dans un contexte où l'égalité femmes-hommes est un sujet central ou abordé

● Un sujet central	<b>23,9 %</b>
● Peu discuté	<b>39,9 %</b>
● Pas discuté	<b>19,4 %</b>
● Un sujet secondaire	<b>15,3 %</b>
● Tabou	<b>1,6 %</b>

*Seule une élue sur quatre évolue dans un contexte où c'est un sujet central – mais le tabou reste rare.*

● COMPORTEMENTS SEXISTES



# Une large majorité épargnée

**63,75 %**

des élues n'ont jamais été  
confrontées à des comportements  
sexistes

- **Non, jamais confrontées** **63,75 %**  
422 élues
- **Oui, déjà confrontées** **34,29 %**  
227 élues
- **Préfère ne pas répondre** **1,96 %**  
13 élues

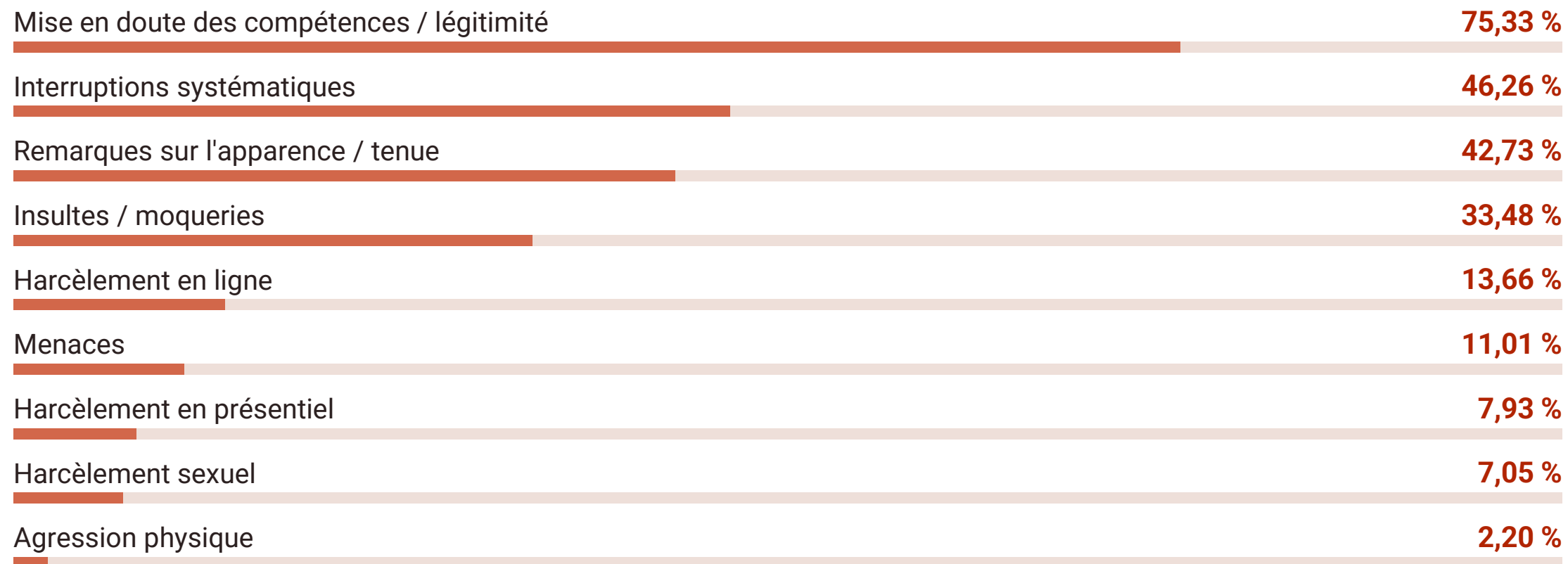
*Un résultat encourageant, à souligner.*

## ● COMPORTEMENTS SEXISTES



# Les formes rencontrées par les élues concernées

Base : 227 élues (34,29 %) ayant déclaré avoir été confrontées à des comportements sexistes.



● FOCUS



# Des vulnérabilités propres aux mandats exécutifs

 <b>Bourgmestres</b>	 <b>Échevines</b>	 <b>Présidentes de CPAS</b>
Charge de travail <b>68,8 %</b>	Plus exposées au sexisme <b>45,5 %</b>	Compréhension matières <b>40,9 %</b>
Conciliation vie pro/privée <b>56,3 %</b>	Sentiment d'isolement <b>51,1 %</b>	Exposées au sexisme <b>43,0 %</b>
Exposées au sexisme <b>37,5 %</b>	Demande de cadre / charte <b>élevée</b>	Sentiment d'isolement <b>48,4 %</b>

*Plus le mandat est exécutif et exposé, plus les défis – charge, légitimité, sexisme – s'intensifient.*



# 03

PARTIE 3

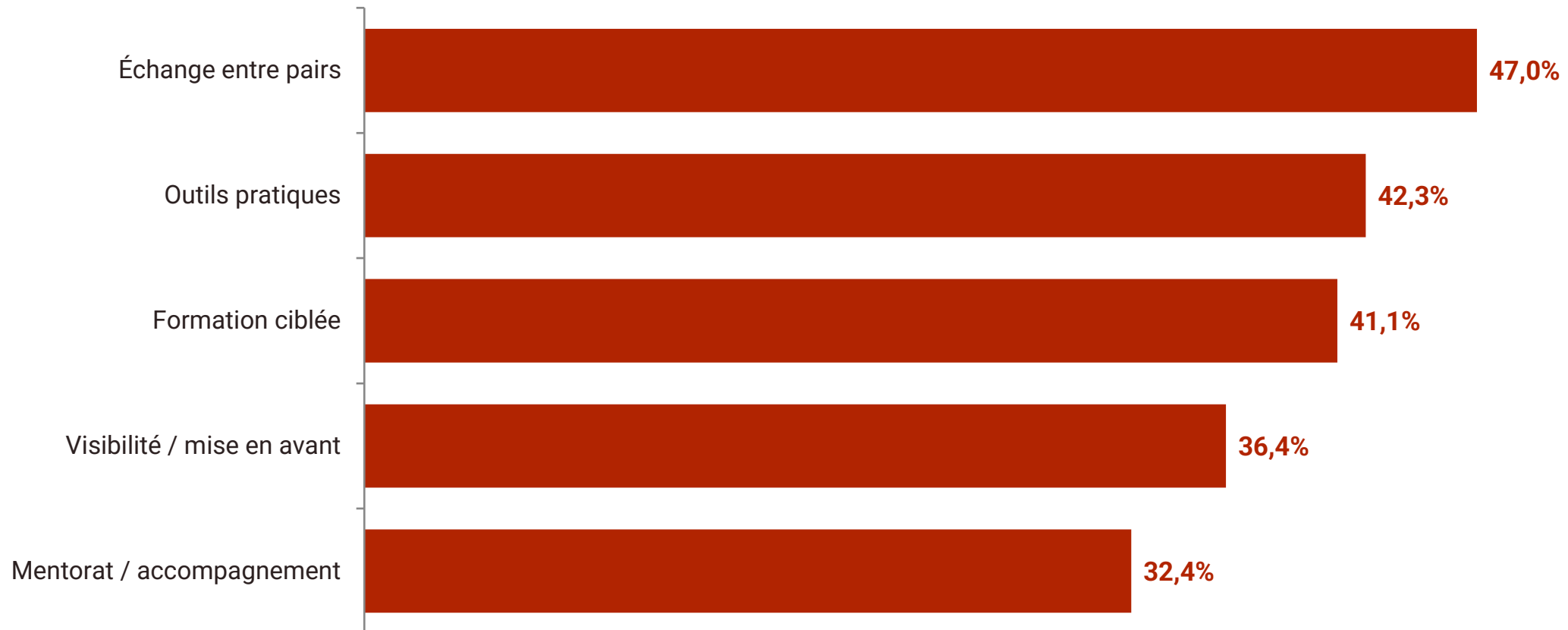
## Les attentes envers le réseau



● BESOINS



# Ce qui leur manque le plus



*Le besoin n°1 est humain : se relier, partager, apprendre des autres.*





● MISSION



# Les objectifs prioritaires du réseau

	Partager bonnes pratiques & retours d'expérience	59,9 %
	Renforcer l'impact politique & la confiance	49,6 %
	Créer de la solidarité & de l'entraide	45,7 %
	Valoriser le rôle des femmes en politique	35,7 %
	Accès à des formations adaptées	29,9 %

## Format de formation plébiscité

Webinaire	48,6 %
Présentiel	40,9 %
Demi-journée	40,1 %



## EN CONCLUSION

# Construire une démocratie locale plus inclusive et solidaire



### Des défis partagés, des vulnérabilités spécifiques

Charge de travail et conciliation pèsent sur toutes, mais s'intensifient pour les mandats exécutifs.



### Briser l'isolement

Échange entre pairs, parrainage et espaces de parole pour soutenir les élues, surtout les nouvelles.



### Nommer et prévenir le sexisme

Formation, charte de comportement et procédures claires face aux comportements inappropriés.



### Valoriser leur engagement

Reconnaître le travail des élues pour renforcer leur légitimité et leur visibilité.



Nous répondons à vos  
**questions !**



5

# La nouvelle stratégie européenne d'égalité femmes/hommes

**Mélissa CAMARA**

Députée Européenne et membre de la Commission des Droits des Femmes et de l'Égalité des genres



Nous répondons à vos  
**questions !**



# Présentation de la stratégie genre et droits des femmes 2026-2029

**Alketa SALIMAJ** - Cheffe de cabinet adjointe Droits des Femmes, Égalité des chances et Interculturalité

**Valérie DUSART** – Conseillère Droits des Femmes

*Cabinet du Ministre Yves Coppieters*

# Stratégie Genre et droits des femmes 2026-2029

**Colloque inaugural du réseau des élues locales wallonnes – 8 juin 2026**

Alketa Selimaj et Valérie Dusart,

Cabinet du Ministre de l'Égalité des chances et des Droits des femmes, Yves Coppieters



Wallonie



FÉDÉRATION  
WALLONIE-BRUXELLES

# Stratégie commune à la Wallonie et à la Fédération Wallonie-Bruxelles adoptée les 12 et 13 février 2026

- **Double approche en matière de genre :**
  - **Gender mainstreaming**
  - **Politiques spécifiques de promotion des droits des femmes et de l'égalité de genre**
- **Approche intersectionnelle**
- **Complémentarité avec d'autres Plans et Stratégies de l'action gouvernementale**
- **Un axe transversal et 6 axes thématiques déclinés en 18 objectifs stratégiques :**
  - **Axe transversal : la gouvernance**
  - **Axe 1 : La transformation des normes sociales et la déconstruction des stéréotypes**
  - **Axe 2 : La santé**
  - **Axe 3 : La participation égale dans les secteurs de l'économie**
  - **Axe 4 : La participation et la représentation égale dans les lieux de décision et à la vie politique**
  - **Axe 5 : Un espace public mixte et inclusif**
  - **Axe 6 : La lutte contre les violences faites aux femmes**

# Dispositifs de suivi et évaluation

- **Organes de suivi de la stratégie :**

- Wallonie : Groupe interdépartemental de coordination (GIC).
- FW-B : Comité de Pilotage de la stratégie (COPIL).
- Composition : cabinets et administrations
- Suivi et adaptation des mesures existantes : un kick-off GIC-Copil s'est tenu le 21 mai dernier.

- **Rapports d'évaluation à transmettre aux Parlements wallons et de la FWB :**

- Un **rapport intermédiaire** sur l'avancement de la réalisation des objectifs stratégiques, les éventuelles difficultés rencontrées, ainsi que les ajustements des mesures le cas échéant (**juin 2027**)
- Un **rapport final** comparant la situation en début et en fin de législature (**mars 2029**)

# Axe transversal : la gouvernance

- **Objectif stratégique 1 (fiche-action en cours de finalisation)**
  - Harmoniser les législations *gender mainstreaming* de la Wallonie et droits des femmes et *gender mainstreaming* de la Fédération Wallonie-Bruxelles en y inscrivant une double approche en matière d'égalité de genre
  - Groupe de travail sera lancé début octobre : administrations et cabinet
  - Quelles sont les priorités de cette révision ?
  - Est-il utile d'évaluer les législations existantes ? Sous quelle forme ?
  - Calendrier de travail et budget à préciser sur base de ces éléments
- **Objectif stratégique 2 (fiche-action en cours de finalisation)**
  - Veiller à la ventilation par sexe des données et à l'élaboration de statistiques de genre ainsi qu'à l'accessibilité et visibilité de ces données
  - Groupe de travail lancé fin mai : collaboration entre les cabinet Degryse, Dolimont, Coppieters, l'IWEPS et le CERPID
  - Objectif : clarifier le calendrier et le budget

# Axe 1 : La transformation des normes sociales et la déconstruction des stéréotypes

- **Objectif stratégique 1**

- Former et outiller le personnel de première ligne en matière d'égalité de genre, de stéréotypes de genre et de lutte contre les discriminations dans une approche intersectionnelle

- **Objectif stratégique 2**

- Développer des campagnes de sensibilisation à destination des jeunes visant à déconstruire les stéréotypes, à combattre le masculinisme, à promouvoir l'égalité de genre et à prévenir les discriminations, dans une approche intersectionnelle et en cohérence avec le cadre EVRAS

- **Objectif stratégique 3**

- Renforcer l'excellence scientifique et promouvoir une recherche inclusive par l'intégration du genre dans une approche intersectionnelle

## **Axe 2 : La santé**

- **Objectif stratégique 1**

- Prendre en compte la dimension de genre dans les politiques de santé en tenant compte des inégalités sociales et des facteurs de discrimination

- **Objectif stratégique 2**

- Accorder une plus grande attention et promouvoir la recherche en matière de santé sexuelle et reproductive, dans ses multiples dimensions, dans le cadre des politiques de prévention et de promotion de la santé

# **Axe 3 : La participation égale dans les secteurs de l'économie**

- **Objectif stratégique 1**

- Revaloriser les conditions de travail et renforcer l'attractivité de l'emploi dans des secteurs où les femmes sont actuellement surreprésentées

- **Objectif stratégique 2**

- Encourager la participation des filles et des femmes dans les filières et les métiers STEAM et dans l'agriculture

# Axe 4 : La participation et la représentation équilibrée dans les lieux de décision et à la vie politique

- **Objectif stratégique 1**

- Assurer une représentation équilibrée des femmes et des hommes dans les lieux de décision en agissant contre les freins systémiques à la participation des femmes

- **Objectif stratégique 2**

- Encourager la participation des femmes en politique en agissant contre le sexisme et en améliorant la conciliation entre vie privée et vie professionnelle



Mise en place du réseau des élues locales wallonnes (fiche-mesure commune Ministres Coppieters et Desquesnes)

# **Axe 5 : Un espace public mixte et inclusif**

- **Objectif stratégique 1**

- Prendre en compte la dimension de genre dans les politiques prioritaires d'aménagement du territoire et de mobilité dans une approche intersectionnelle et promouvoir la recherche dans ces matières

- **Objectif stratégique 2**

- Prendre en compte la dimension de genre dans les politiques prioritaires de logement dans une approche intersectionnelle

# **Axe 6 : La lutte contre les violences faites aux femmes**

- **Objectif stratégique 1**

- Sensibiliser et former les professionnel·les aux violences faites aux femmes et aux filles

- **Objectif stratégique 2**

- Développer des pratiques éducatives et préventives relatives aux mineur·es

- **Objectif stratégique 3**

- Renforcer la prévention primaire et la prévention dans des contextes spécifiques et auprès de publics vulnérables

# **Axe 6 : La lutte contre les violences faites aux femmes**

- **Objectif stratégique 4**


- Améliorer l'accompagnement des mineur·es victimes de violences

- **Objectif stratégique 5**

- Renforcer l'accompagnement des victimes avec une attention particulière aux vulnérabilités spécifiques et à l'accessibilité des services existants

# Axe 6 : La lutte contre les violences faites aux femmes

- Le Plan intra-francophone de lutte contre les violences faites aux femmes (PVIF) : outil structurant des actions transversales menées par les entités francophones.
- En FW-B uniquement :
  - Mécanisme de financement de collectifs d'associations relatifs à la lutte contre les violences faites aux femmes. Leurs critères de reconnaissance sont définis exclusivement sur la base des objectifs stratégiques de la stratégie genre et droits des femmes 2026-2029

 **L'axe 6 reprend uniquement les priorités de la FW-B, en complémentarité avec le PVIF, et constitue le référentiel à partir duquel les collectifs seront reconnus et soutenus.**

**L'appel à candidatures « Collectifs violence » et « collectifs Alter Egales » a été lancé le 24 mars 2026 et s'est clôturé le 18 mai 2026.**



Nous répondons à vos  
**questions !**



7

# Panel de discussion

Modération par Nathalie RICAILLE, Journaliste

**Duygu CELIK**

Conseillère Communale à Liège  
PS

**Julie CHANTRY**

Conseillère Communale à  
Ottignies-Louvain-la-Neuve  
Ecolo

**Céline DE BRUYN**

Echevine à Mons  
PTB

**Dorothee KLEIN**

Présidente du CPAS de Namur  
Les Engagé.e.s

**Hélène LEBRUN**

Bourgmestre de Houyet  
MR



8

# Ateliers thématiques

Salle Citoyenneté – Dialogue - Concertation

« La communication sur les réseaux sociaux : focus sur le cyberharcèlement »

Vincent Pittard , Consultant, formateur et expert en stratégie digitale et e-réputation – Réputation 365  
Alexandre Cruquenaire et Léa Quertemont, Avocats - Lexing

OU

Auditoire Robert D'Hondt

« Affirmer sa prise de parole et sa posture dans les lieux de décision »

Emilie Somers, Consultante et formatrice - CoxOrange

8

## Ateliers thématiques

Affirmer sa prise de parole et sa posture dans les lieux de décision

**S'AFFIRMER EN  
CONTEXT  
E**

---

**POLITIQUE**  
FAIRE ENTENDRE SA VOIX  
ATTENT

**E**

**SUZANE- VIRILE**



ET SI CE N'ÉTAIT PAS  
TECHNIQUEMENT  
UNE QUESTION DE  
GENRE?

”

---

**BEAUCOUP  
D'HOMMES  
ME DISENT EN  
CONSULTATION  
lors d'un travail  
en prise de  
parole**





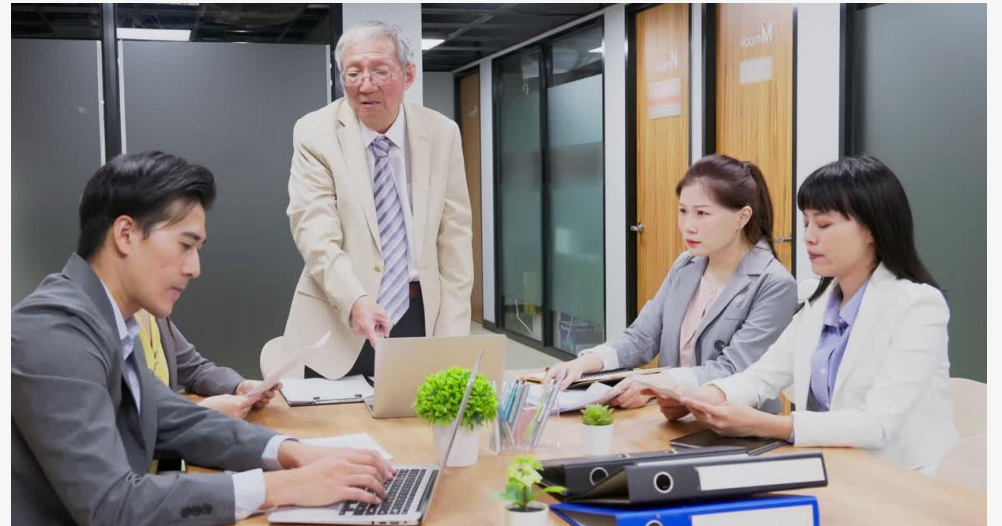
***Vous jouez avec la troisième guerre mondiale.***

# “ POUVOIR ET NEUROSCIENCES :

■■■■■■■■■■

## LES NEURONES MIROIRS

Dacher Keltner, professeur de psychologie à l'Université de Californie à Berkeley, a étudié pendant de nombreuses années la façon dont le pouvoir est acquis, maintenu et perdu.



# SUCCESSION

RAPPORT AU POUVOIR

**INJONCTIONS GENREES**



# **ET VOUS?**

Comment avez-vous appris?

# LE BRAS DE FER





# LES PREMIERS REFLEXES AUTOMATIQUES

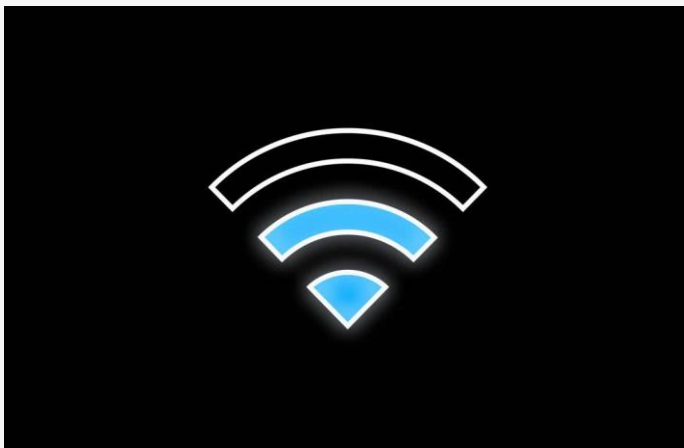
1 Répondre

---



2. Montrer un ....

---



3. Rentrer dans

---



4. Vouloir .....

---



# LE PREMIER LEVIER N'EST PAS .....

## LE PREMIER LEVIER EST : ...

TEMPS ....

---



CADRE COURT : ....

---



QUESTION OUVERTE

.....

---



UTILISER ...

---





.....





GENVIÈVE SMAL La Méthode TAKAttAk

**UTILISER LA .....**



**EN PRATIQUE**

**LA  
STABILITÀ**



8

# Ateliers thématiques

La communication sur les réseaux sociaux : focus sur le cyberharcèlement



# E-réputation : conseils Com'

**Vincent PITTARD**  
**REPUTATION 365**

Consultant & Formateur

MON IMAGE SUR INTERNET

**GOOGLE EST UN MIROIR DÉFORMANT  
L'E-RÉPUTATION EST SUBJECTIVE**

image créée par IA

# Utilisez des outils d'alerte

Mettez des mots-clés sous surveillance

## Talkwalker Alerts: La meilleure alternative gratuite aux alertes Google

600 000 entreprises nous font confiance

Suivez les mentions de votre marque, vos concurrents, ou tout autre sujet sur le web!

Je crée une alerte

[Connexion au compte existant](#)

- plus réactif que Google Alerts
- blogs, forums, sites d'actualité et Twitter
- filtres sur les sources ou les langues
- opérateurs booléens (OR, AND, NOT, « », \*)
- gratuit



[www.talkwalker.com/fr/alerts](http://www.talkwalker.com/fr/alerts)


### Créer une alerte

RECHERCHE	<input type="text" value="prénom Nom"/>
RÉSULTATS	<input type="text" value="Tout"/>
LANGUE	<input type="text" value="Français"/>
FRÉQUENCE	<input type="text" value="Immédiatement"/>
VOLUME	<input type="text" value="Seulement les meilleurs résultats"/>
VOTRE EMAIL	<input type="text"/>

J'ai lu & j'accepte les termes et conditions ainsi que de recevoir des messages de la part de Talkwalker.

[Aperçu](#)

[CRÉER l'alerte](#)

A woman with long dark hair, wearing a red blazer over a white top, is speaking on a stage. She is gesturing with her hands, holding a small device in her left hand. The background is dark with some green foliage visible on the left.

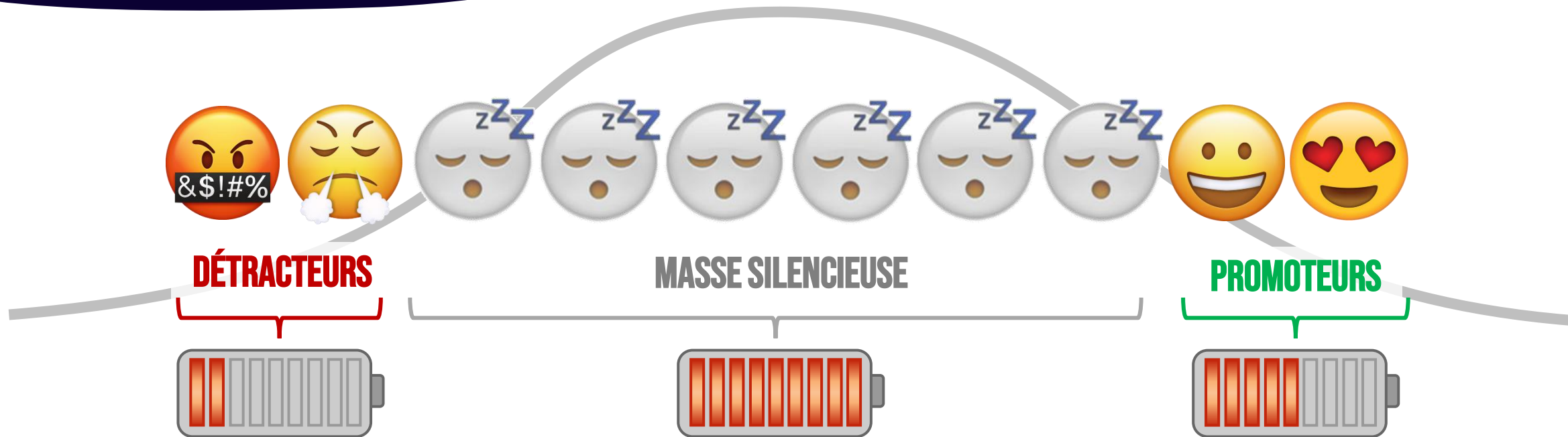
*« La monnaie de la nouvelle économie, c'est la **CONFIANCE** »*

**Rachel Botsman**

- occuper l'espace
- par ricochets
- sans incohérence
- « en temps de paix »

**Un « socle réputationnel »**

# Gagnez la guerre des étoiles ★★☆☆



**OPTIMISEZ VOTRE ÉNERGIE !**

Identifiez vos ambassadeurs et mobilisez **la masse silencieuse**

# Les biais cognitifs

schéma de pensée trompeur et faussement logique

**Biais de confirmation :** « *comme par hasard !* », « *j'en étais sûr !* »

- *ex : stéréotypes, préjugés, croyances populaires, illusion de fréquence ou du témoin unique (médias), militantisme, complotisme, rumeurs, ...*

**Effet d'ancrage :** « *ce n'est pas ce que j'avais entendu à ce sujet* »

- *ex : le premier qui contextualise, prix de référence VS prix promo, ...*

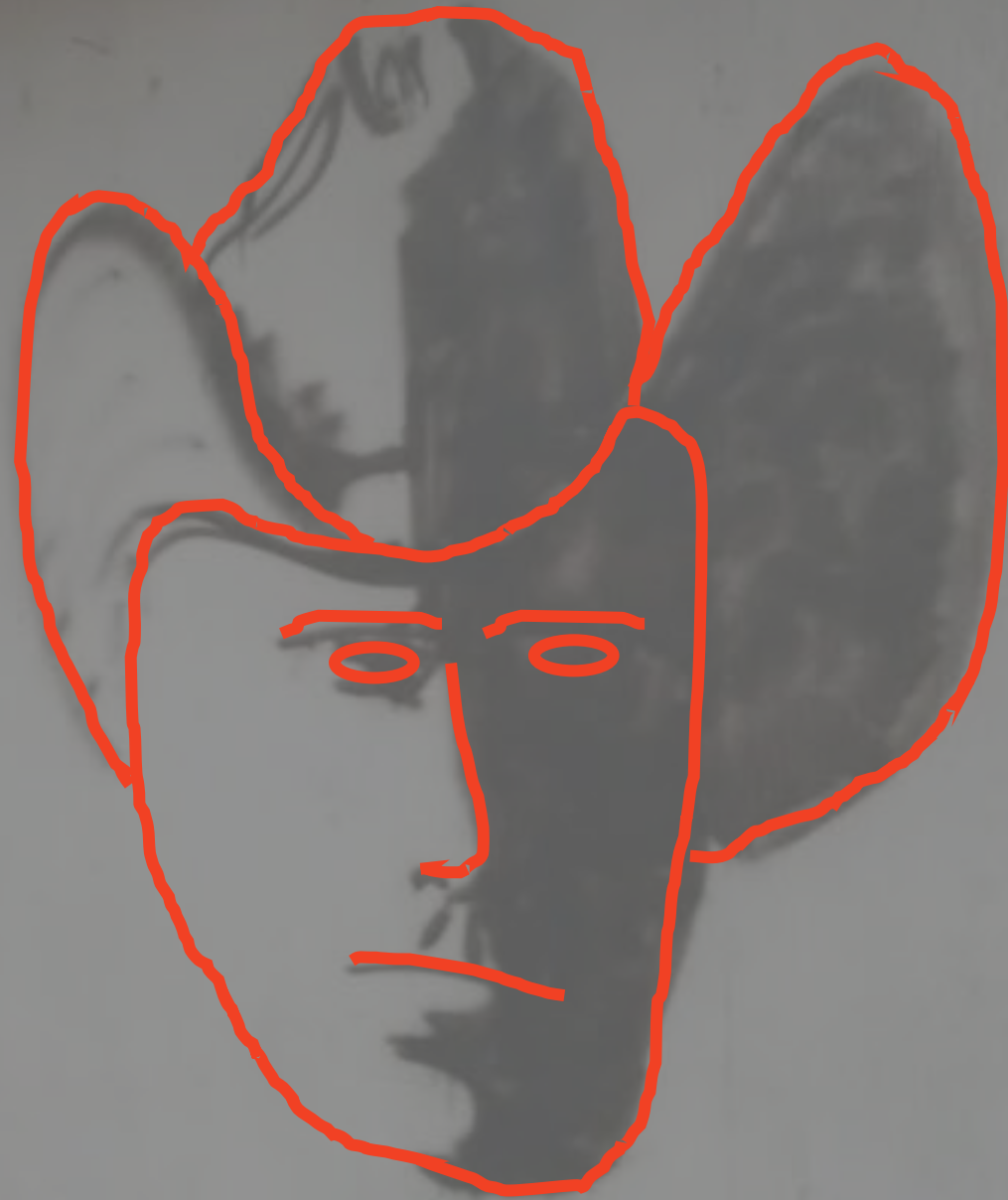
**Effet de halo (notoriété, charisme) ou à l'inverse : effet de horn**

- *ex : blouse blanche, cravate, âge, voix, beauté, corpulence, accent, ...*

**Biais culturel, biais linguistique, ...**

- *ex : ethnocentrisme, poids de l'éducation familiale ou religieuse, ...*





# **GRILLE DE LECTURE ET CONTEXTUALISATION**

# Répondre en situation de crise

## La méthode FACTOR

### **F – Factuel**

Soyez précis et prudent, pas de suppositions. Dites que vous n'avez pas toutes les informations. Restez focalisé sur le fait le plus grave pour vos valeurs de marque.

### **A – Action**

Amenez un élément d'action : « *nos équipes sont en train de ...* », « *j'ai mandaté un auditeur externe...* ». Expliquez la complexité ou la lenteur.

### **C – Compassion**

Faites preuve d'empathie : « Je comprends que vous soyez... ». Mais restez crédible.

### **T – Transparence**

Dites toujours la vérité... mais pas toute la vérité.

### **O – Organisation**

Identifiez le bon porteur du message (son statut doit être proportionnel à la gravité).

### **R – Responsabilité**

Assumez vos erreurs (de communication), expliquer les solutions.

## VOTRE MESSAGE DOIT ÊTRE PRUDENT ET PERSONNALISÉ :

- Adapté aux attentes et préjugés d'une cible.
- Véhiculant un message fort et compréhensible.
- Prêt pour les imprévus.



# **E-réputation et cyberharcèlement : quelles solutions juridiques ?**

**Alexandre CRUQUENAIRE et Léa QUERTEMONT**

Avocats

## A. Principales atteintes à l'honneur et à la réputation

- ❑ Imputation d'un fait précis à une personne identifiable
- ❑ Exposition au mépris public
- ❑ Absence de preuve + publicité + intention méchante

### Calomnie et diffamation

(art. 443 Code pénal)

- ❑ Jugement de valeur (sans fait précis)
- ❑ Écrits / images / emblèmes
- ❑ Publicité + intention méchante

### Injure

(art. 448 Code pénal)

### Cyberharcèlement

(art. 442bis Code pénal)

#### Logique transversale

Répétition + viralité + anonymat  
= Effet de meute / amplification numérique

- ❑ Diffusion non consentie de contenus à caractère sexuel
- ❑ Infraction même si consentement à la prise des images

- ❑ Principe : consentement
- ❑ Exceptions : lieux publics / foule / personnes publiques
- ❑ Enjeux actuels : deepfakes / deepnudes

### Droit à l'image

(art. XI.174 CDE)

### Revenge Porn

(art. 417/9 Code pénal)

### Usurpation d'identité

(art. 231 Code pénal)

- ❑ Faux profil/compte sur les réseaux sociaux
- ❑ Souvent support de harcèlement, escroquerie, ...

## B. Principes juridiques et spécificités liées aux personnalités publiques



Droit à la vie privée  
(art. 8 CEDH)

Droit à la liberté  
d'expression  
(art. 10 CEDH)



**Article 10, §2 CEDH** : « L'exercice de ces libertés comportant des devoirs et des responsabilités **peut être soumis à certaines restrictions** prévues par la loi, qui constituent des **mesures nécessaires**, dans une société démocratique, (...), **à la protection de la réputation ou des droits d'autrui**, (...) ».

### Critères de mise en balance

Cour EDH, 7 février 2012, *Von Hannover c. Allemagne* (n°2)

- ❑ la contribution à un débat d'intérêt général,
- ❑ la notoriété de la personne visée,
- ❑ l'objet du reportage,
- ❑ le comportement antérieur de la personne concernée,
- ❑ le contenu, la forme et les répercussions de la publication,
- ❑ le cas échéant, les circonstances de la prise des photographies

- Questions qui touchent le public (peut légitimement s'y intéresser)
- qui éveillent l'attention, préoccupent
- qui concernent le bien-être des citoyens ou la vie de la collectivité

- Droit du public à être informé
- Essentiel dans une société démocratique
- Selon circonstances, peut porter sur aspects de la vie privée (surtout si personnalité publique)



Représentation caricaturale de mandataires communaux en hommes de forte corpulence portant costume et cravate avec des billets sortant de leurs poches



Personnalité publique fait l'objet d'un commentaire injurieux sur Instagram ; qualifiée de « violeur »

## C. Réagir à une atteinte à la réputation et au cyberharcèlement : actions judiciaires



### Cessation de l'atteinte

#### Objectifs ?

- Retirer (immédiatement) les images ou les rendre inaccessibles par le diffuseur ou tout prestataire intermédiaire
- Faire cesser (rapidement) l'atteinte
- Réduire au maximum le dommage

#### Comment ?

- Référé** (urgence – art. 584 Code judiciaire) → mesures provisoires qui devront être confirmées par un juge du fond
- Action au fond**

### Réparation du préjudice subi (dommages et intérêts)

#### Objectifs ?

- Réparation du dommage moral → souvent condamnation à un euro symbolique
- Publication du jugement pour compléter la réparation du préjudice

#### Comment ?

- Plainte pénale avec constitution de partie civile** quand éléments de l'infraction (calomnie, diffamation, ...) rassemblés
- Action en réparation devant les juridictions civiles** (Articles 1382 et 1383 de l'ancien Code civil/ article 6.5. Code civil) :
  - Faute
  - Dommage
  - Lien causal

## D. Réagir à une atteinte à la réputation et au cyberharcèlement : actions extrajudiciaires



### Démarches vis-à-vis des plateformes (réseaux sociaux) pour signaler la publication

- ❑ Hébergeurs → **exonération de responsabilité** tant que pas de connaissance du contenu illicite (art. 6 DSA)
- ❑ Plateformes doivent prévoir des **mécanismes de signalement** accessibles en ligne (art. 16 DSA) → agit promptement pour retirer ou bloquer l'accès au contenu
- ❑ Signalement n'entraîne **pas automatiquement la suppression du contenu**
- ❑ Décisions de la plateforme peuvent faire l'objet d'un **recours interne** (art. 20 DSA)

### (Droit de réponse)

- ❑ Uniquement pour la presse écrite périodique ou presse audio visuelle
- ❑ Voie de réparation non exclusive et gratuite
- ❑ Pas d'obligation pour la presse numérique de diffuser un droit de réponse

### Saisine de l'Autorité de protection des données (APD)

- ❑ Propos litigieux contient des **données à caractère personnel** traitées de manière contraire au RGPD
- ❑ Exemple : refus illicite d'accéder à une demande d'effacement
- ❑ APD compétente pour **condamner** la personne responsable du traitement des données **à corriger ou effacer les données**
- ❑ **Amende administrative** possible

### Plainte auprès du Conseil de déontologie journalistique

- ❑ Obligations déontologiques s'appliquent tant aux médias traditionnels qu'aux réseaux sociaux
- ❑ Peut solliciter la publication d'une référence permanente à la décision en bas de l'article concerné
- ❑ Avis du CDJ peut inciter le média à supprimer l'article litigieux pour éviter une action judiciaire en responsabilité



Cette femme est une poule à lier !  
J'aime Répondre 1 h 36

Le pognon, elle pense qu'à ça !  
J'aime Répondre 2 h 28

et l'industriel, i lporte presque le même nom qu'elle. Comme par hasard !  
J'aime Répondre 3 h 41

image créée par IA

# Répondre à des avis négatifs

Une personne parle, 50 personnes regardent

## 1. ÉVALUER

- **L'urgence** : réponse immédiate ou dans les 48h ? Mais pas dans un mois.
- **L'intention** : volonté de nuire, mauvaise foi, opinion subjective, critique justifiée, révélations, ...
- **Le dommage** : atteinte à vos valeurs de marque ou critique périphérique ?
- **L'émetteur** : anonyme ou identifiable ? quelle influence ? client, prospect ou observateur ?
- **Le public à cibler** : le détracteur, les clients, les collaborateurs, les journalistes, les autorités, ...

## 2. AGIR (OU PAS)

- **Signaler** le commentaire ou choisir une **stratégie de réponse** (refus, acceptation, diversion)
- Méthode **FACTOR** : **F**aits **A**ction **C**ompassion **T**ransparence **O**rganisation **R**esponsabilité
- **En privé** (mais avec des traces publiques) et **pas « à chaud »**. Peut-il supprimer ou **modifier son avis** ?

## 3. DÉBRIEFER

- identifier les **signaux faibles** manqués, actualiser son **analyse de risque**
- **Corriger** l'origine du problème, **former**/informer le personnel, s'équiper d'outils de veille
- Renforcer son **« socle réputationnel »** (valeurs de marque + ambassadeurs ou communauté)

# Atteinte à l'honneur et à la réputation : les réponses en droit

## Réactions immédiates



Collecte des preuves



Signalement aux plateformes



Mise en demeure / demande de retrait

**Objectif** → limiter la viralité et désamorcer le conflit

et/  
ou

## Action civile

Si publications persistent

- ✓ Retrait des contenus
- ✓ Cessation des atteintes
- ✓ Dommages et intérêts

## Obstacles

Médiatisation

Anonymat



## Plainte pénale

À envisager avec prudence  
→ diffamation / injure / harcèlement

## Obstacles

Procédure longue et complexe



Effet « Streisand »

Plus pertinente en cas de :

- menaces,
- harcèlement massif,
- auteurs anonymes.



# ILLUSTRATION: Comment réagir face à des commentaires haineux et calomnieux ?

## ➤ Tribunal correctionnel de Liège, 7 septembre 2018

Contexte : une échevine, C., victime de propos calomnieux et de commentaires méchants sur Facebook



### Selon le tribunal :

- Auteur coupable de **calomnie** : « Compte tenu de ses déclarations sur son compte Facebook, le prévenu a porté atteinte à l'honneur et à la considération de C. car les propos publiés **portent atteinte à l'intégrité morale de cette dernière et l'expose au mépris public** ».
- **REMARQUE** : auteur également coupable de **harcèlement** : « Aux termes de l'article 442bis du Code pénal, est passible de sanctions pénales quiconque aura harcelé une personne alors qu'il savait ou aurait dû savoir qu'il affecterait gravement par ce comportement la tranquillité de la personne visée. (...) En l'espèce, A. a, par la publication de **ses écrits, leur nombre, leur caractère répétitifs, leur contenu qui sont dénigrants et injurieux**, porté gravement atteinte à la tranquillité de C. en l'importunant de manière irritante, alors qu'il connaissait ou devait connaître cette conséquence de son comportement ».

➔ Condamnation : peine de travail + 2.500 EUR de dommages et intérêts



Nous répondons à vos  
**questions !**



# Pour aller plus loin

L'UVCW vous propose 3 nouvelles formations à destination des  
élues locales :

- 📌 « **Elues locales : Faire face au harcèlement et au cyberharcèlement** »  
15/09/26 de 9h00 à 12h30 à Les Isnes (Gembloux)
- 📌 « **S'affirmer en contexte politique : Faire face aux interruptions, aux doutes et aux rapports de force** » – Le 29/09/26 de 9h00 à 12h30 à Les Isnes (Gembloux)
- 📌 « **Elues locales : Trouver l'équilibre entre mandat politique et vie personnelle** »  
*Date à définir*

# Expérience hors de nos frontières : et en Europe ?

**Véronique BERTHOLLE**

Membre du Congrès des Pouvoirs Locaux et Régionaux  
d'Europe



Nous répondons à vos  
**questions !**



10

## Retour d'expérience du Québec

**Alexandra LABBÉ**

Mairesse de la Ville de Chambly et Présidente de la  
Commission Femmes et Gouvernance - UMQ



Nous répondons à vos  
**questions !**



# Conclusions

**Rachel SOBRY**

Présidente de l'UVCW et Bourgmestre de Thuin

# En conclusion et... pour aller plus loin

**Le Réseau des Elues Locales**

<https://www.uvcw.be/reseau-elues-locales>

**Les formations pour les mandataires**

<https://www.uvcw.be/formations/list/mandataires>



**Merci** pour votre participation !

**À bientôt !**



Union des Villes  
et Communes  
de Wallonie asbl