



Colloque inaugural du réseau des élues locales de Wallonie :

De plus en plus de femmes élues

Augustin HABRA – Attaché à la Cellule Élections et Participation du Service public de Wallonie Intérieur et Action sociale

De plus en plus d'élues...

Tableau 1. Évolution de la proportion de femmes candidates et membres des assemblées communales et provinciales en Wallonie (1994-2024)

Mandats	1994	2000	2006	2012	2018	2024	Delta 2012- 2024	Delta 2018- 2024
Candidates	31,0%	48,0%	48,5%	48,7%	48,5%	48,8%	+0,1	+0,3
Tête de liste	n.d.	18,0%	16,8%	21,0%	22,5%	30,1%	+9,1	+7,6
Conseils communaux	18,2%	26,0%	32,0%	34,9%	38,6%	42,4%	+7,5	+3,8
Conseils provinciaux	19,8%	29,0%	37,8%	32,7%	43,0%	44,5%	+11,8	+1,5

1994 : 75% du même sexe sur une liste
2000 : 66% du même sexe sur une liste
2006 : Parité + alternance 2 premières places
2018 : Tirette + Collège max. 2/3

➔ Impact significatif des évolutions législatives

*(Site de IEFH, prise de décision politique,
Synthèse de l'application des différentes législations)*

Source : Pilet et al. 2020 & Centre de recherche et d'information socio-politiques (CRISP).

De plus en plus d'élues, mais...

Tableau 2. Évolution de la proportion de femmes exerçant des mandats exécutifs communaux et provinciaux en Wallonie (1994-2024)

Mandats	1994	2000	2006	2012	2018	2024	Delta 2012- 2024	Delta 2018- 2024
Collèges communaux	9,4%	15,7%	24,3%	26,8%	37,9%	40,6%	+13,8	+2,7
Bourgmestres	5,0%	7,8%	9,2%	12,6%	18,3%	22,6%	+10,0	+4,3
Collèges provinciaux	15,4%	16,7%	20,0%	31,8%	36,4%	34,8%	+3,0	-2,4

Un « **plafond de verre** » pour la fonction de **bourgmestre** lié à la position en tête de liste

(88,6% des bourgmestres élus depuis la tête de liste).

(Pilet et al., CRISP, 2020)

De plus en plus d'élues grâce à...

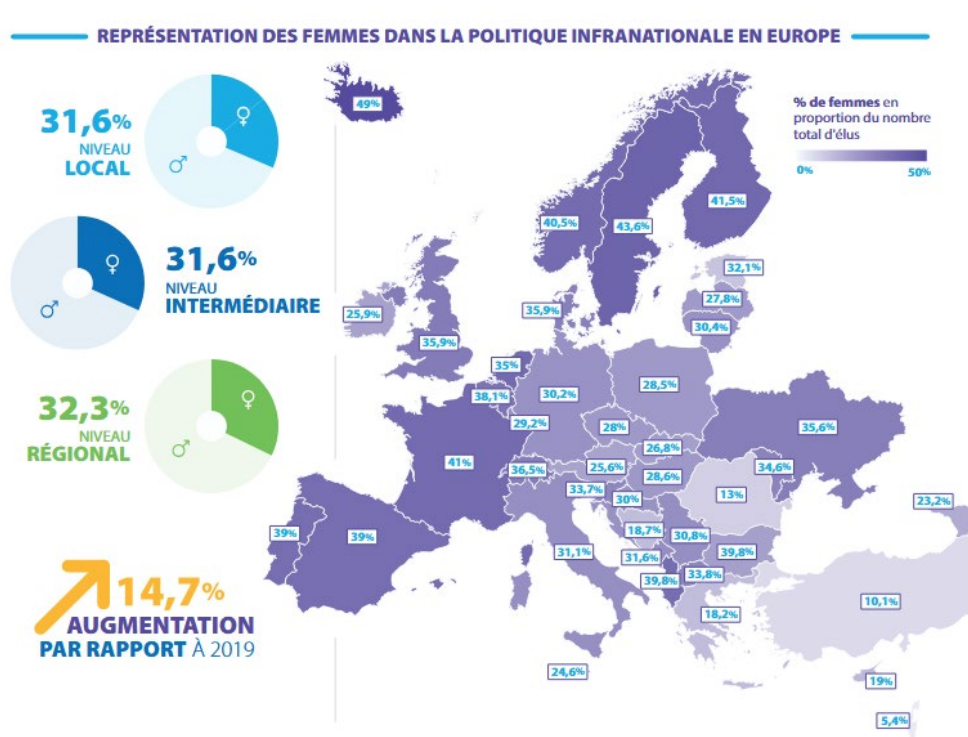
Élections communales 2024 en Wallonie

- Moyenne
 - H : 322
 - F : 269
- Médiane
 - H : 203
 - F : 186

# voix (médiane) Communes 2024	F	H	Différentiel
ECOLO	100	80	125%
LE	186	194,5	96%
PS	201	243,5	83%
PTB	191,5	180	106%
MR	198	221	90%

- Écart moins marqué en excluant les places stratégiques
- Surmédiation des hommes
- Différences au sein des partis

De plus en plus d'élues grâce à...



Les quotas fonctionnent.

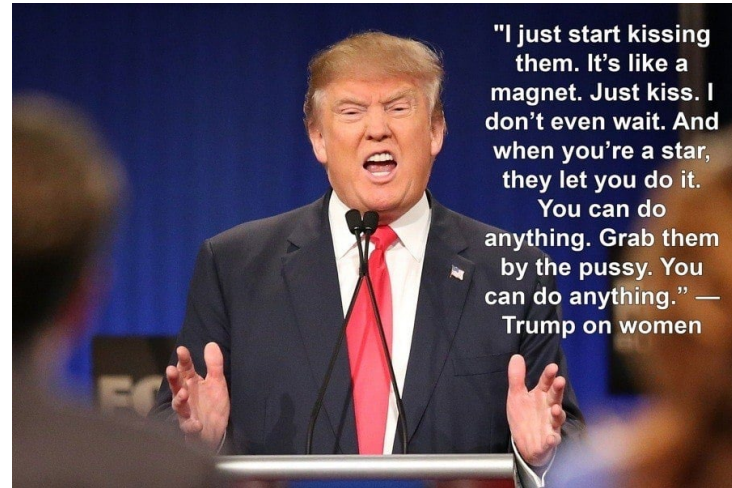
Les quotas ne suffisent pas.

(Les femmes en politique en 2023, Conseil des Communes et Régions d'Europe)

De plus en plus d'élues malgré...

Les femmes élues sont plus souvent (que les hommes)...

- Victimes de violences liées à leur mandat



De plus en plus d'élues malgré...

Les femmes élues sont plus souvent (que les hommes)...

– Remises en cause quant à leurs compétences

« Ja, ik was kabinetschef en ze zeiden: 'Ah, de **secretaresse** van [de minister], hè?' Van een man gaan ze nooit zeggen dat hij de secretaris is. »

(IEFH, Candidate ≠ Candidat, 2025)

Les femmes sont **1,8 à 2 x plus souvent coupées lors des débats politiques** que les hommes

(Mendelberg, T., Karpowitz, C. F., & Oliphant, "Gender Inequality in Deliberation: Unpacking the Black Box of Interaction." Perspectives on Politics, 2014)

De plus en plus d'élues malgré...

Les femmes élues sont plus souvent (que les hommes)...

– Attaquées sur leur apparence physique

31,3% (F) contre 6,5% (H) des **messages sexistes centrés sur le physique**.

(IEFH, Candidate ≠ Candidat, 2025)

Chiffres aggravés si vous êtes :

- Jeune
- Non blanche
- Parlant de sujets « masculins » ou féministes
- Juive / Musulmane
- Sur X / Twitter

⚠ Sexisme « bienveillant »

⚠ Mansplaining

De plus en plus d'élues malgré...

Les femmes élues sont souvent...

- **Cantonnées à des compétences « féminines »**



Culture et sport

Jeunesse

Protection civile



Sécurité

Finances, budget, économie

Transports

De plus en plus d'élues malgré...

Les femmes sont plus souvent (que les hommes)...

- **Hésitantes à se lancer dans le monde politique**

Probabilité de se lancer en politique locale (18-35 ans) :

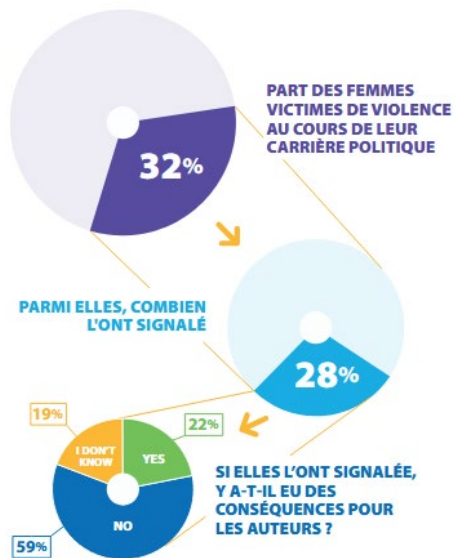
- Hommes 3,2 sur 7
- Femmes : 2,7 sur 7

Raisons évoquées :

- Sentiment de **légitimité** plus faible
- Moindre appétence pour la **persuasion**
- Évitement du **conflit**

(Coffé, H., Devroe, R., Vandeleene, A. & Wauters, B. (2023), Parliamentary Affairs — Flemish Political Ambition Survey, 2022)

De plus en plus d'élues malgré...



RAISONS POUR NE PAS SIGNALER



PERCEPTION : « Diriez-vous que la violence contre les femmes élues locales dans votre pays a tendance à... »



CONSÉQUENCES SUR LA VIE PRIVÉE ET POLITIQUE RÉSULTANT DE LA VIOLENCE SUBIE



De plus en plus d'élues pour...

- Progresser au niveau de l'égalité des chances

La plus grande festivité communale se tient aujourd'hui. Votre conjoint n'est pas disponible pour garder vos jeunes enfants... Que faire ?

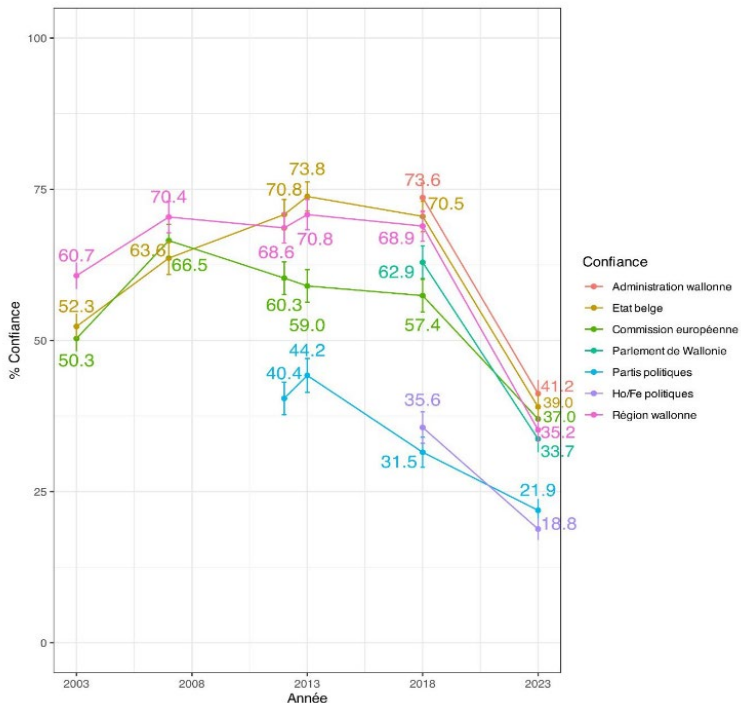
- Ne pas y aller
- Y aller avec vos enfants
- Y aller en confiant vos enfants à un baby-sitter

➔ Double standard : « on ne demande pas à un homme politique qui s'occupe de ses enfants »

De plus en plus d'élues pour...

– Renforcer la confiance

Graphique 4.8 : Évolution de confiance dans les institutions politiques (2003-2023)



Confiance totale ou grande :

- Femmes : 3,3%
- Hommes : 1,9%

Effet « falaise de verre » :

Nomination préférentielle de **femmes** à des postes de pouvoir lorsque le **risque d'échec** est élevé.



(Glass and Cook, "Pathways to the Glass Cliff: A Risk Tax for Women and Minority Leaders?" Social Problems, vol. 67, no. 4, 2020)

De plus en plus d'élues pour...

- Améliorer les décisions prises

Évolution du Femina Index et du CAC 40

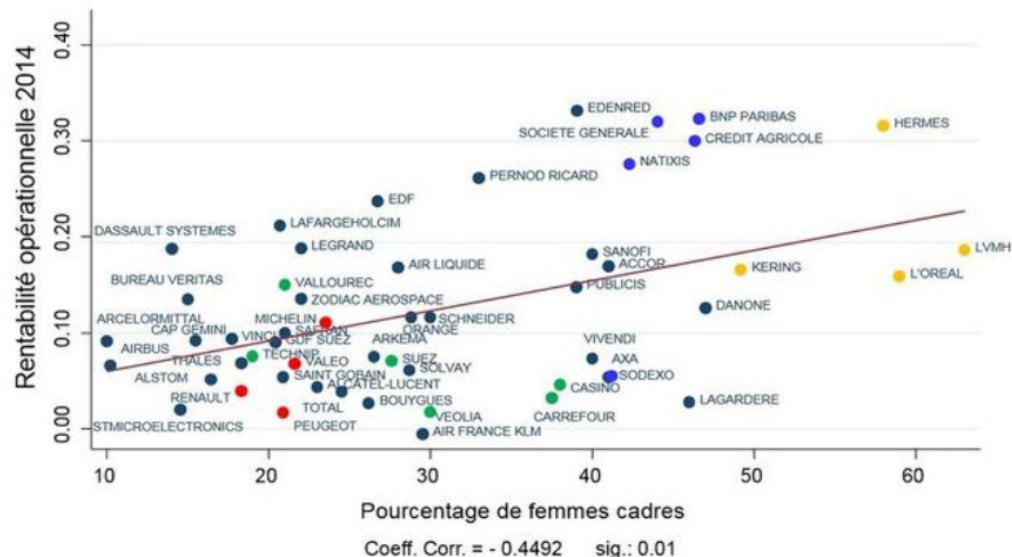
en %

Indice ▼	2006-2011	2011-2016	2006-2016
CAC 40	-18,69	17,54	-4,43
Femina Index 15	13,61	40,76	59,92



⚠ Corrélation ≠ Causalité

Féminisation de l'encadrement et rentabilité opérationnelle



À retenir...

1. **Des femmes plus nombreuses**
2. **Un apport politique majeur**
3. **Des obstacles intolérables**

« Je ne suis pas de celles qui redoutent l'avenir. »

Simone Veil

→ Une place à prendre pour ce réseau