

# Vaccination CORONAVIRUS

Comité de Branche Bien-être et Santé

14 décembre 2020

Brigitte BOUTON – [brigitte.bouton@aviq.be](mailto:brigitte.bouton@aviq.be)

# Organisation

- 📍 **Responsabilité : Délégué COVID-19**
- 📍 **Task Force interfédérale : Y. ENGLERT + B. BOUTON => COSTRA**
- 📍 **Groupes de travail : selon étapes du processus**
  - Déploiement
  - Achat des vaccins (AFMPS)
  - Logistique (AFMPS)
  - Matériel complémentaire (AFMPS)
  - Logistique last mile (du hub au centre de distribution) - AFMPS
  - Lieux de vaccination – organisation (SOP) - AFMPS
  - Enregistrement (Vaccinnet)
  - Communication
  - Support général (SPF SP)
  - Tour de Contrôle (indicateurs)
  - Dry Run (exercices)

# Organisation

- 📍 **Task force wallonne : Cellule wallonne de lutte contre le COVID-19 + Cabinet MORREALE + AVIQ**
  - A. DE BACKER, B. BOUTON => accès aux ressources AVIQ et implication (ex liste des établissements, effectifs < PF Plasma + COBRHA, communication, instructions - informations pour établissements, contacts ...)
  - Dr C. ROSSI (MP experts)

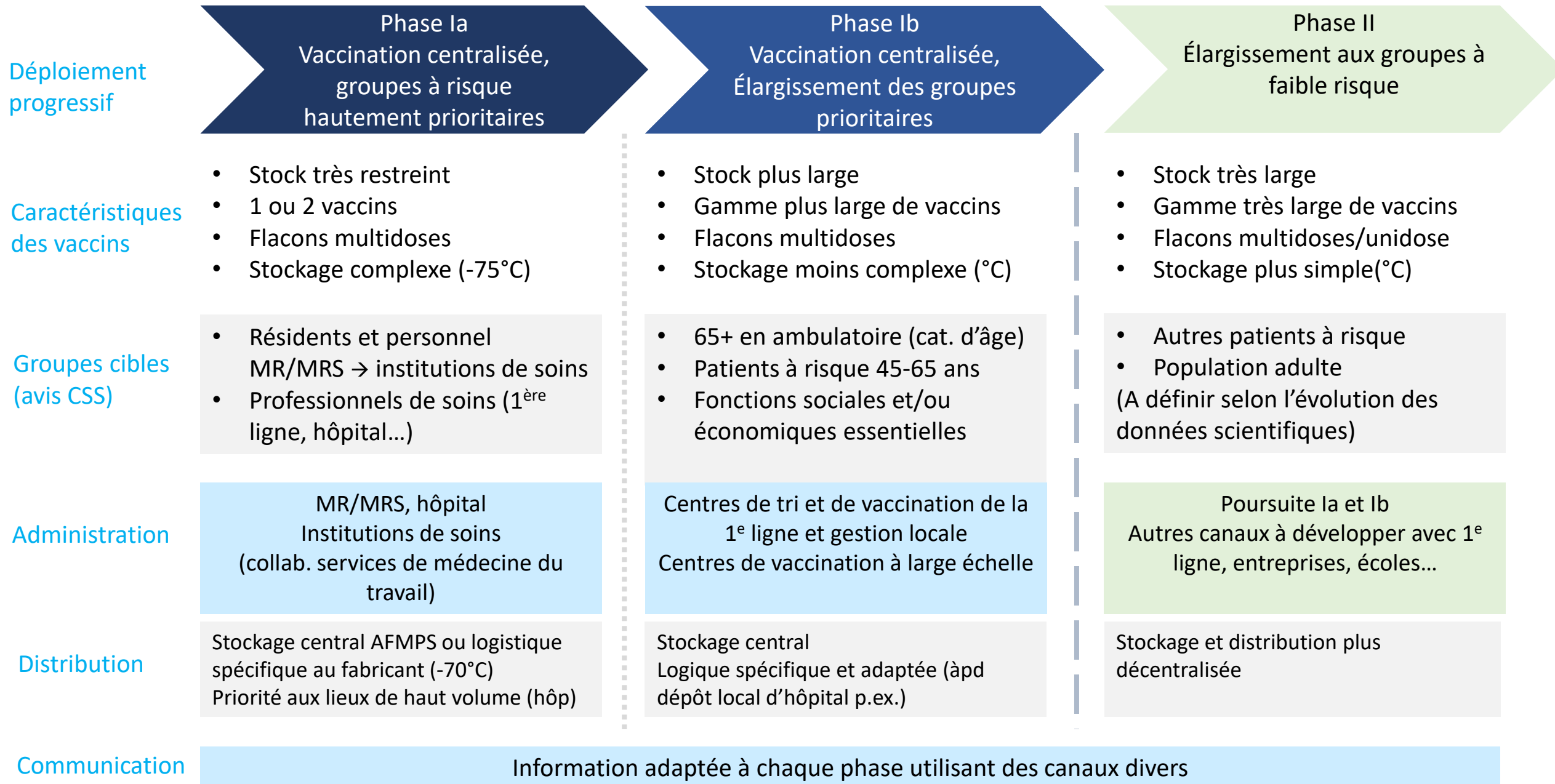
# Planning – lié à l'arrivée des vaccins

- **Phase 1a - début 5 janvier 2021 < autorisation mise sur le marché (Pfizer 29 12)**
  1. MR/MRS ~ 100.000 personnes - 602 institutions - les négatifs mais pas de testing préalable => processus clusters
  2. Professionnels hospitaliers exposés.
  3. La première ligne de soins.
  4. Autres institutions de soins
  5. Autres HCSW - Health and Collectivity Social Workers (ex. SAFA, AVJ, ...)
- **Phase 1b**
  6. 65+
  7. 45-65 avec comorbidités (définition P. DE MAESENEER, Prof U GHENT - identification)
  8. Fonctions sociales et économiques essentielles

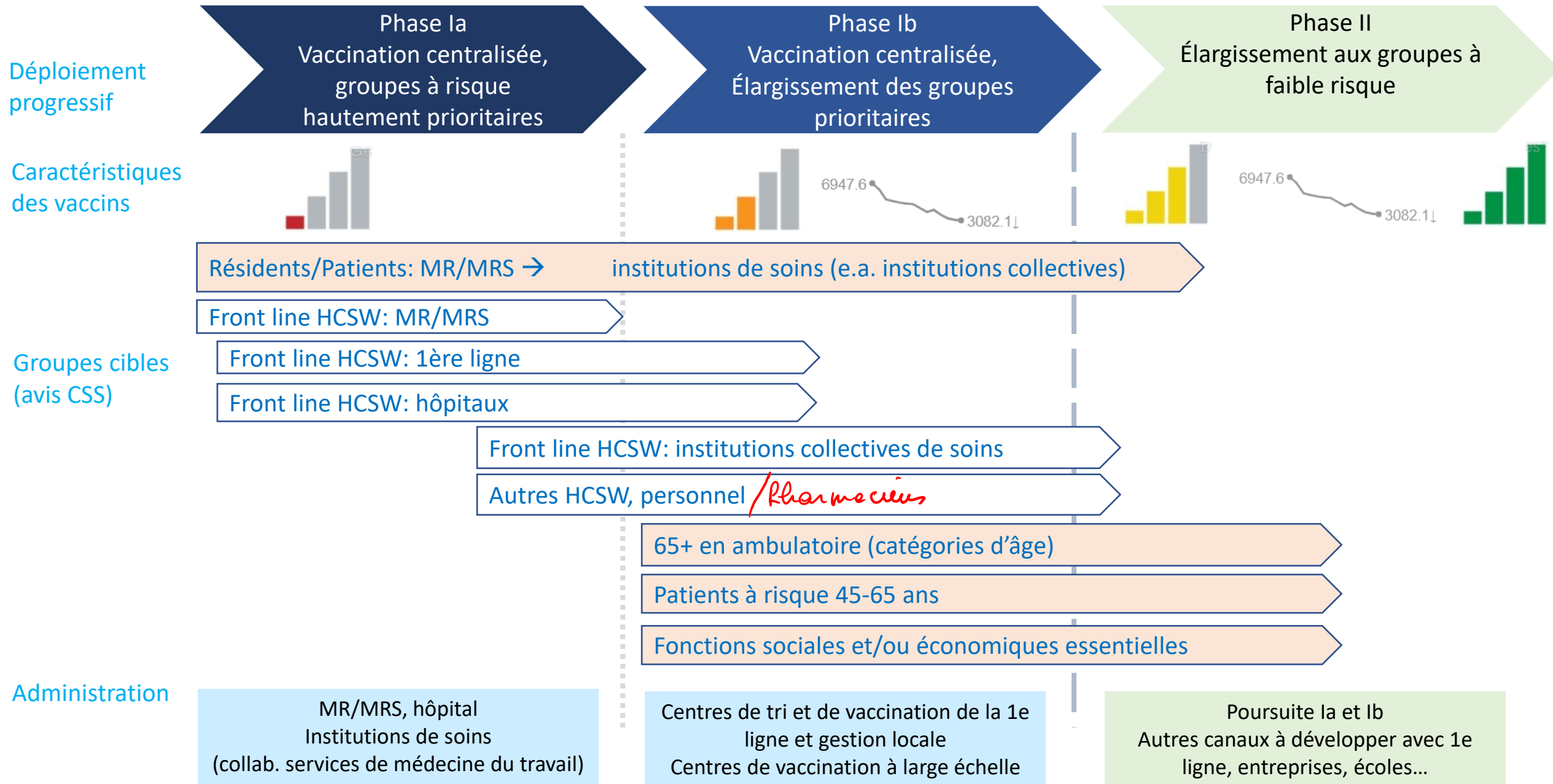
# Arrivée des vaccins

- 🕒 **Etape préalable** : Enregistrement EMA !!!
- 🕒 **Pfizer – Biontech** : 636 000 doses en **janvier** => **325 000** + 800 000 fin **février – début mars** (2 doses par personne) pour la Belgique => OK pour couvrir progressivement les MR/MRS ==> maintien des gestes barrières – conservation – 80°
- 🕒 **Moderna** : 250 000 en février – conservation – 20 °
- 🕒 **Astra Zeneca (?)** : 770 000 en février (?) – réduction de la contamination => HCSW !!! conservation frigo
- 🕒 Pas de choix du vaccin – non obligatoire - gratuit
- 🕒 Durée immunité : entre 1 à 3 ans

# Opérationnalisation de la stratégie vaccination – vue d’ensemble



# Opérationnalisation de la stratégie vaccination – vue d'ensemble



**Processus meta => exercice papier (15 12)  
=> exercice in vivo (17 12) => 5 1**





# Rôle des MG et des MCC

- 📍 **Médecins du travail : prise en charge des travailleurs, étudiants, stagiaires, art. 60, bénévoles**
- 📍 **Médecins coordinateurs ou référents : prise en charge des résidents**
- 📍 **Prise en charge des prestations par l'autorité publique**
- 📍 **Circulaire 10 12 20 aux Directions – première information générale => communications ultérieures**
- 📍 **Webinaire 15 12 20 – thème : les vaccins**



**Des Questions ?**